

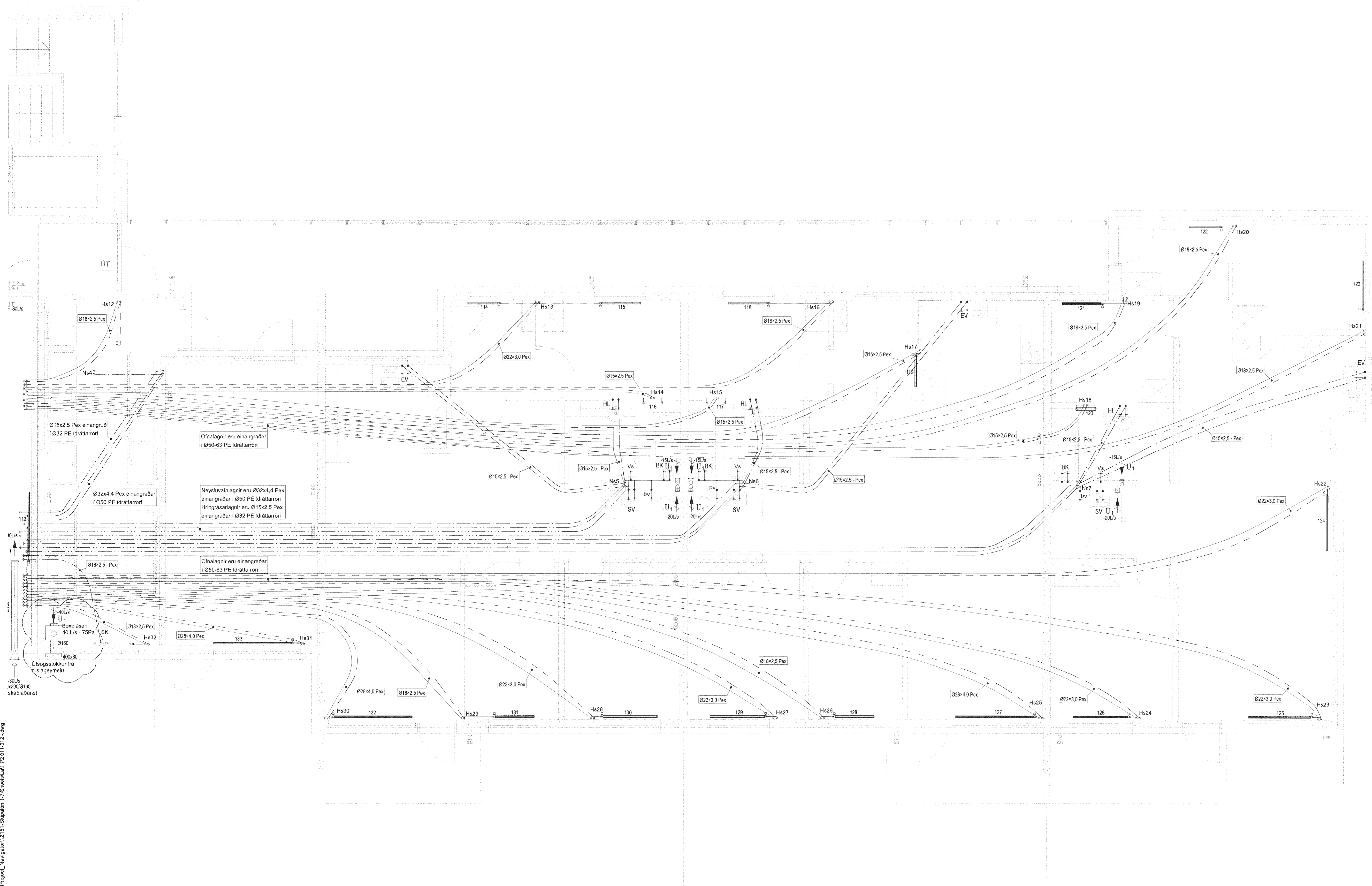
SKÝRINGAR

Almennar skýringar sjá teikningu P0 000 og L0 000

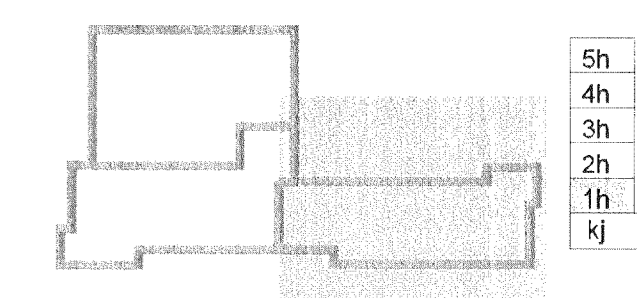
Hringrásarlagnir

Hringrásarlagnir sem fara með neyslvatnsstofnum skulu vera Ø15x2,5mm

Setja skal hitameli og strengloka á hverja hringrásarlögn. Fyrir hvern stakan stofn skal strengloki hleypa í gegnum sig 0,015 l/s



Skjalpál 1



Útg. Dags. Skýring Hanna A Yfirferð



VERKFRÆÐISTOFA

BÆJARHVALAN 20 • 220 HAFNARFJÖRÐUR • KENNIT. 710796-2899
vsb@vsb.is • Sími 585 8600 • Fax 585 8610 • www.vsb.is

Áritun séðhórnúmer Sveinn Áki Sværnisson Kt. 230555 5609 • aki@vsb.is Verkhætti					
SKIPALÓN 1 221 HAFNARFIRÐI					
Verkhætti: Lagnir Hreinlætis-, hitalagnir og loftræsing, 1.hæð Grunnmynd					
Hamad	Teiknad	Yfirfarð	Kvartí	Síða	
B/B	B/B/CG	SÁS	1.50	/ A1	-
Dags.	Verkhætti	Teikning	Útgáfa		
18.01.2013	12151	1 P2 012	-		

V:\2012\12151 Skipalón 1 - Hafnarfirði\Teikningar\2-Projekt_Navigatort\12151-Skipalón 1\Sheedur\12151-Skipalón 1\PE 011-012.dwg