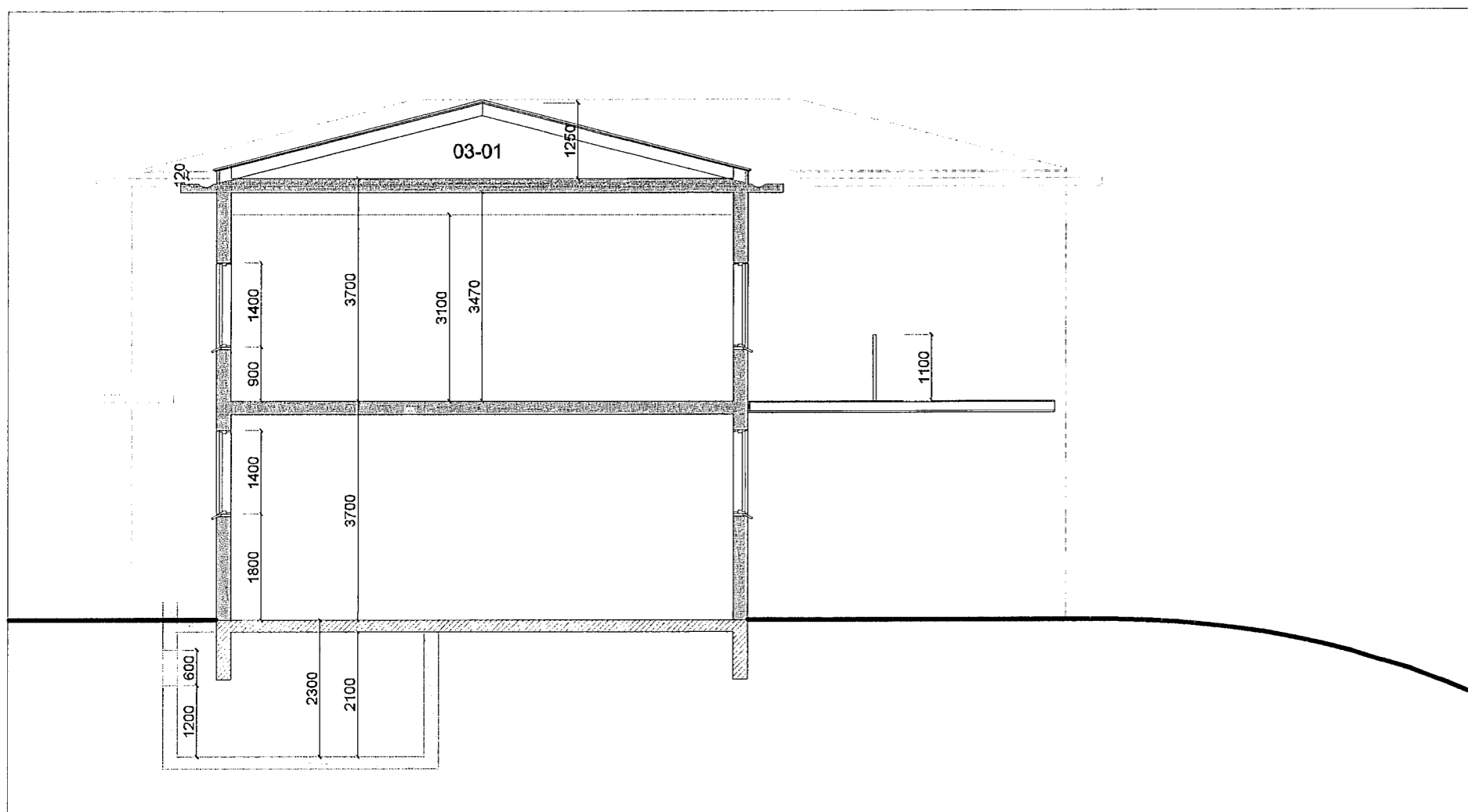
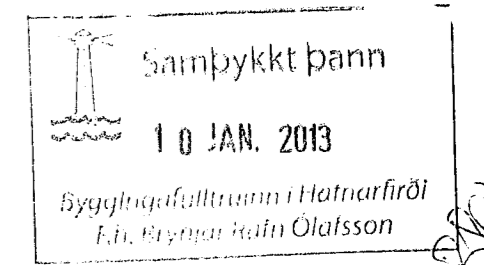


# Mjósund 10



Snið

Skráningartala: Mjósund 10 Hafnarfirði				Skrásetjari: Erlendur Áni Hjálmarsson														
Landnúmer: 121934				Kennitala: 100355-5239														
Matshlutanúmer: 01				Útgáfa: 4.01b														
Dags.: 28.9.2013																		
Uppskipting og lýsing				Stærðir														
D0	D1	D2	D3	D4	D5	D5M	D6	D7	D8	D9	D10a	D10b	D11	D12	D16	Reiknitala	D17	
Lokun	Rými hæð-röð	Notkun texti	Höfuð-flokkun	Eignar-hald	Botnflötur m <sup>2</sup>	Milliflötur m <sup>2</sup>	Stigar m <sup>2</sup>	Op m <sup>2</sup>	Brúttóflötur m <sup>2</sup>	Brúttóflötur sh < 1,8	Salarhæð min	Salarhæð max	Brúttó rúmmál m <sup>3</sup>	Nettóflötur m <sup>2</sup>	flatarmál m <sup>2</sup>	skiptarúmmál	Skiptarúmmál m <sup>3</sup>	
		Matshluti			789,4	0,0	3,4	11,6	518,4	260,2			2.138,9	408,1	491,0		1.540,615	
		Botn											52,0					
	00	Kjallari			15,5	0,0	0,0	0,0	15,5	0,0			35,5	12,1	0,0			
A	0001	Hjóla og vagnageymsla	N	X	15,5				15,5		2,10	2,10	35,5	12,1				
B	0002	Pallur	S	X	1,3				1,3									
	01	1. hæð			255,1	0,0	3,4	0,0	255,1	0,0			943,8	214,2	243,2			
A	0101	Íbúð	N	0101	106,2				106,2		3,70	3,70	392,5	94,3	106,2	3,70	348,910	
A	0102	Íbúð	N	0102	126,3				126,3		3,70	3,70	467,5	101,2	126,3	3,70	374,440	
A	0103	Anddyri	N	0201	10,7		3,4		10,7		0,20	3,70	41,2	8,5	10,7	3,85	32,725	
A	0104	Anddyri	U	Y	8,5				8,5		3,70	3,70	31,6	7,4		3,70	27,380	
A	0105	Inntök	T	X	3,4				3,4		1,50	3,70	11,0	2,8				
B	0106	Verönd	S	0101	15,5				15,5								1,00	15,500
B	0107	Verönd	S	0102	39,5				39,5								1,00	39,500
B	0108	Pallur	S	X	19,5				19,5									
	02	2. hæð			259,4	0,0	0,0	11,6	247,8	0,0			959,8	181,8	247,8			
A	0201	Íbúð	N	0201	259,4			11,6	247,8		3,70	3,70	959,8	181,8	247,8	3,70	672,660	
B	0202	Svalir	S	0201	7,1				7,1								1,00	7,100
B	0203	Svalir	S	0201	22,4				22,4								1,00	22,400
	03	Þakrymi			259,4	0,0	0,0	0,0	0,0	260,2			147,8	0,0	0,0			
A	0301	Þakrymi	F	X	259,4				259,4		0,12	1,25	147,8					
<b>Athugasemdir</b>																		
Við útreikning á nettóflötum er miðaða við að þykkt útveggja sé frá 32 cm í 35 cm.																		
<b>Sameignir sumra</b>																		
	Eignar-hald	Notkun texti	Y-eignarhald	Notkun texti	Reikni-regla	Eignarhlutur												
	0101	Anddyri	Y	Sameign	S	46,8183%												
	0102	Anddyri	Y	Sameign	S	53,1817%												
<b>Eignarhald</b>																		
	Eignar-hald	Notkun texti	Brúttó flatarmál m <sup>2</sup>	Sérelgn m <sup>3</sup>	Sérelgn og sameign m <sup>3</sup>	Skiptarúmmál												
	0101	Íbúð	106,2	364,410	377,229													
	0102	Íbúð	126,3	413,940	428,501													
	0201	Íbúð	258,5	734,885	734,885													
	<b>Alls</b>		<b>491,0</b>	<b>1.513,235</b>	<b>1.540,615</b>													



Mjósund 10	Landnr. 121934	TEIKN. NR. 104
EFNI: Snið	MÁL: 1:100	DAGS: 28.09.2013
Hönnuðir: Erlendur Á. Hjálmarsson, byggingafræðingur, Kt.: 100355-5239 Atli Erlendsson, hönnuður, Kt.: 281181-7189		