

ERLUÁS 14, 16 OG 18 HAFNARFIRÐI.



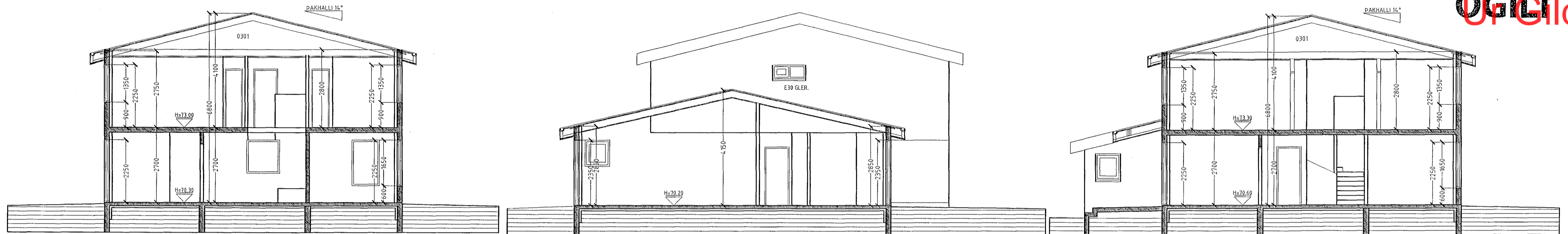
Samþykkt þann

15 OKT. 2001

Byggingafræðingur í Hafnarfirði
F.h. Kristján Þórarinnsson

KP

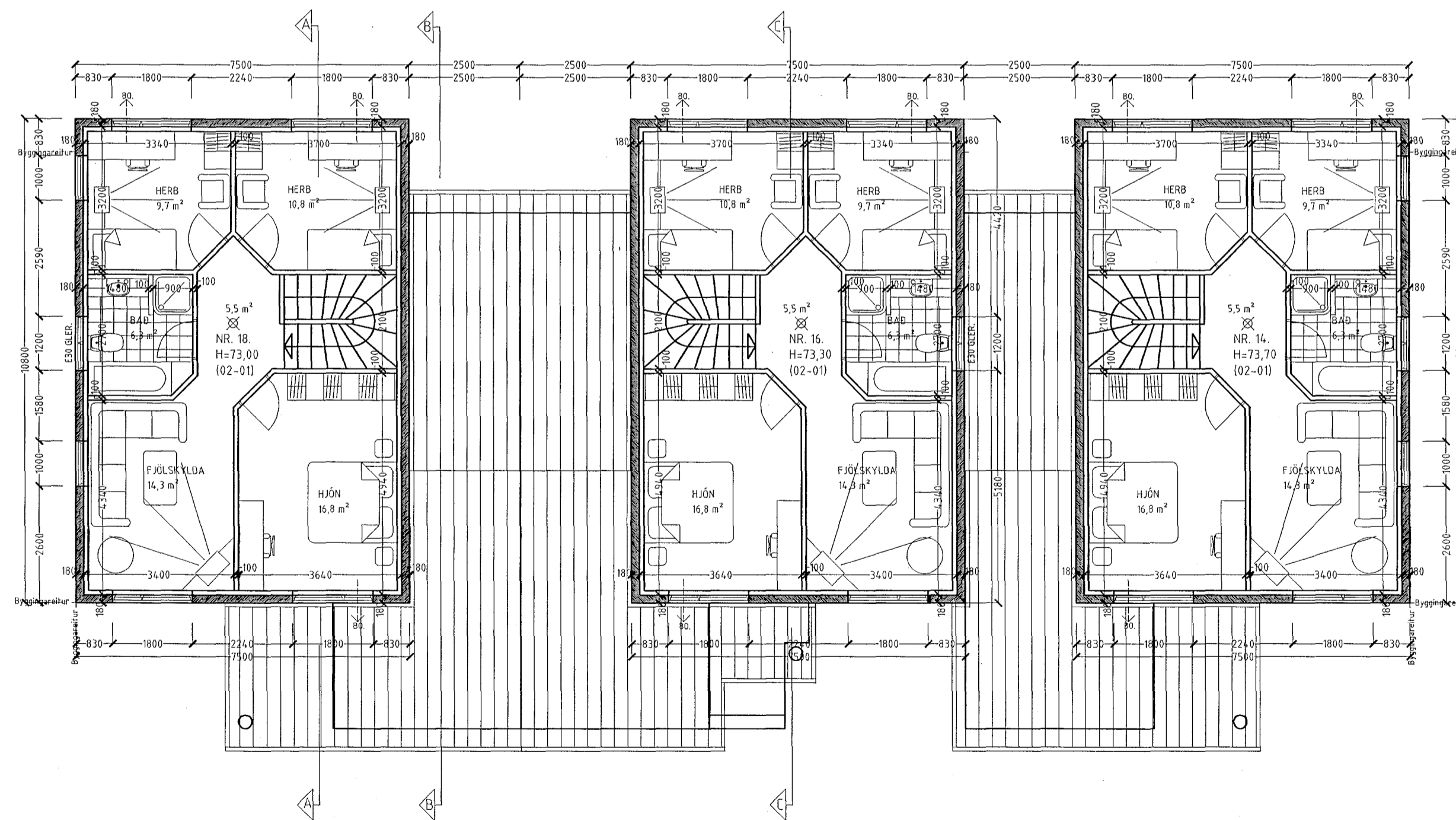
ÓGILT
id



SNID A-A. mkv. 1:100.

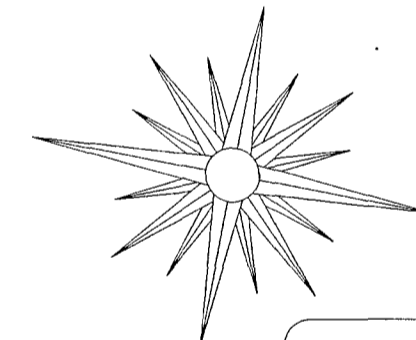
SNID B-B. mkv. 1:100.

SNID C-C. mkv. 1:100.



GRUNNMYND 2 HÆÐ MKV. 1:100.

NORDUR



Skýringar vegna eldvarna:

- > B0. Táknar björgunarop, samkv. reglugerð um brunavarnir og brunamál.
- Táknar rýmingarleið, samkv. reglugerð um brunavarnir og brunamál.
- ⊗ Reykskynjari, staðsetjst samkv. teikningu.

ERLUÁS 14, 16 OG 18 HAFNARFIRÐI.

Sigurður Þorvarðarson byggingafræðingur bfi.

Teiknistofan Strandgötu 11 220 Hafnarfirði.

STH. teiknistofan ehf. kt. 510298-2769. Kf. aðalhönnuðar: 141250-4189.
Sími: 5651510. Netfang: teiknistofan@islandia.is

Skýringar:	Aðaluppdráttur.
Teikning:	Grunnmynd 2 hæð, Snid A-A, B-B & C-C.
Mælikvarði:	1:100.
Undirskrift:	<i>Sigurður Þorvarðarson</i>
Blað nr: 2 af 4.	Dagsetning: 12. júlí 2001.
BREYTT: Hæðar setningu húss nr 16 breytt, og hús stölluð innbyrðis í okt 2001.	

Varðandi frekari málsetningar, sjá sérteikningar aðalhönnuðar í mkv. 1:50.
Séruppdrættir skulu unnir þegar aðaluppdrættir hafa verið samþykktir af byggingaryfirvöldum.