

Tafla yfir greinamerkingar og skýringar

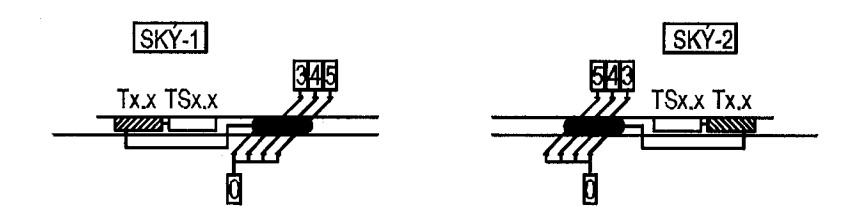
Nr.	Grein	Tæki	Hæð mm	Rör	Staðsetning
1	+T1.1-F1.1.1	Helluborð	H600	20mm	Eldhúsi
2	+T1.1-F1.1.2	Bakaröfn	H1550	16mm	Eldhúsi
3	+T1.1-F1.1.3	Örbygluofn	H1550	16mm	Eldhúsi
4	+T1.1-F1.1.4	Uppþvottavél	H600	16mm	Eldhúsi
5	+T1.1-F1.1.5	Tenglar eldhúsi	16mm		Eldhúsi
6	+T1.1-F1.1.6	Þvottavél	H600	16mm	Baðherbergi
7	+T1.1-F1.1.7	Þurrkari	H600	16mm	Baðherbergi
8	+T1.1-F1.1.8	Smáspennutaflla		16mm	
9	+T1.1-F1.1.9	Ljós og tenglar, sjá einlínunmynd			
10	+T1.1-F1.1.10	Ljós og tenglar, sjá einlínunmynd			
11	+T1.1-F1.1.11	Ljós og tenglar, sjá einlínunmynd			
12	+T1.1-F1.1.12	Ljós og tenglar, sjá einlínunmynd			
13	+T1.1-F1.1.13	Ljós og tenglar, sjá einlínunmynd			
14	+T1.1-F1.1.14	Ljós og tenglar, sjá einlínunmynd			

21	Tengill, rofi	H1100	Almennt	
22	Veggdós	H1550	Eldhúsi, herb	
23	Tengill IP44	H1100	Svólum	
24	Innfellið box fyrir lampa í steypu		Svólum	
25	Tengill H200 frá lofti		Herbergjum	
26	setja skal styrkingu í vegg í samráði við byggingastjóra			
27	Rör í lágspennutöflu	20mm		
28	Rör í gólf		Rör í gólf	
29	Þrygðirúslakvörn	H1100	16mm	Eldhúsi
30	Tengidós ruslakovrn	H600	16mm	Eldhúsi
31				
32	Loftdós fyrir ljós og háf		Eldhúsi	
33	Hreyfiskynjarar	H1100	16mm	Göngum
34				
35				
36	R/T DÓS fyrir dyrásima	H900	20mm	Hjónaherbergi
37	Að smáspennutöflu	20mm	Ibúðar	
38	Veggdós	H1210	16mm	Baðherbergi
39	R/T DÓS fyrir dyrásima	H1600	20mm	
40	R/T DÓS	H900		
41	Tengill í innréttingu, sjá teikningu arkitekts		Eldhúsi	
42	Að lágspennutöflu íbúðar			
43	Veggdós	H1800		
44	R/T DÓS 150 mm fyrir ofan hurð			
45	Dyrásimahnappur	H1100		
46	R/T DÓS	H1500		

Hæð

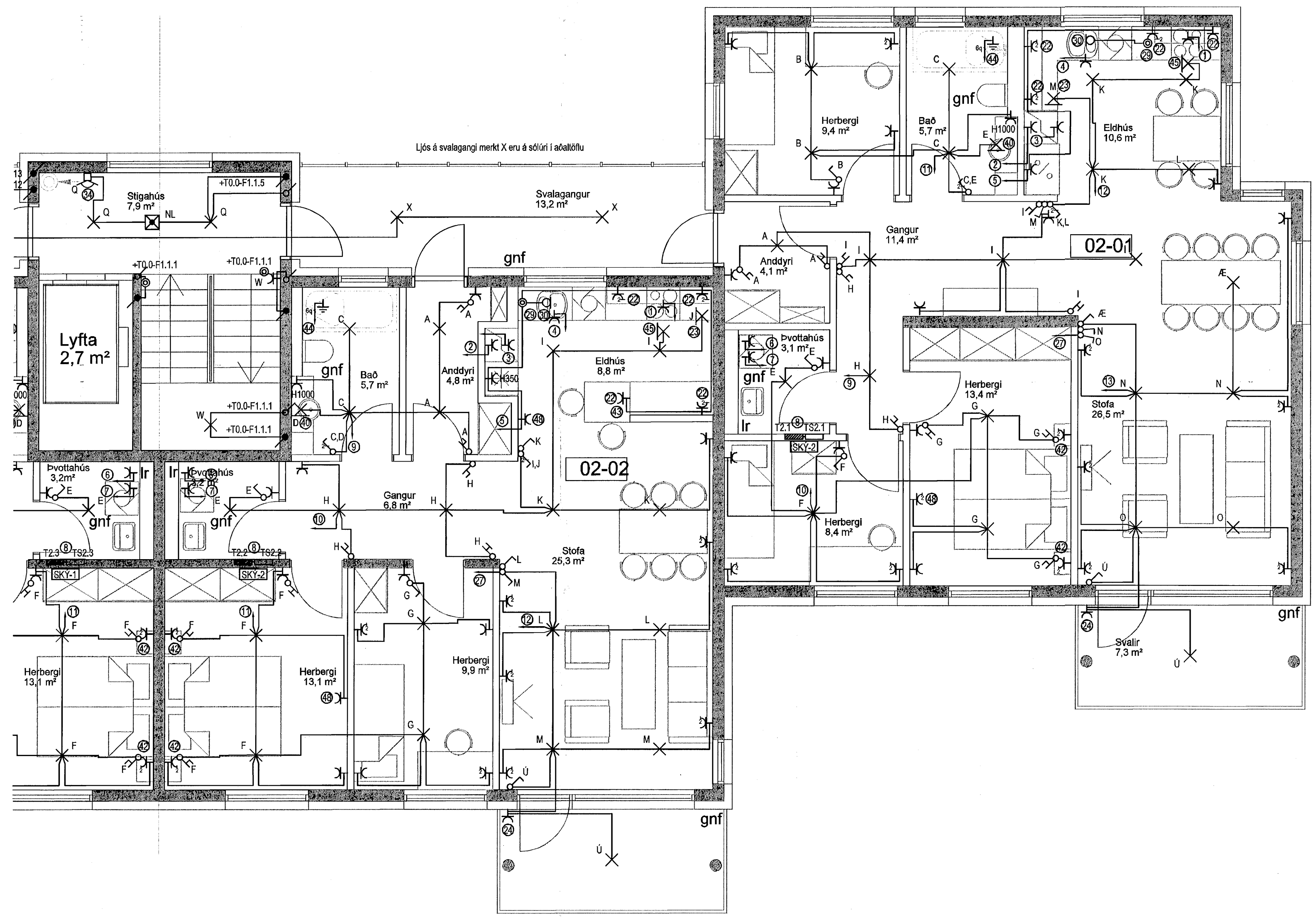
1	1025mm +T0.0
2	1025mm að töflu 1 hæð
3	1025mm að töflu 2 hæð
4	1025mm að töflu 3 hæð
5	1025mm að töflu 4 hæð
6	1025mm að töflu 5 hæð

US	3x020mm að smáspennutöflu efri hæðar
NS	3x020mm að smáspennutöflu neðri hæðar
TS	3x020mm frá smáspennutöflu að aðaltöflu



Byggingufulltrúi Hafnarfirðar
Móttekið þann
29 JAN 2014

ÚT.	DAGS.	ÚTGÁFUERILL	HANNAÐ	TEKNI.	YFRF.
B1	29.11.13	Tekningar upplæstar vegna breytingar á grunnum arkitekts	GES	HMM	GES



EFLA
VERKFRÆÐISTOFA
Sími: 412 6000 www.efla.is

Fjölbýlishús
Skipalón 23
220 Hafnarfirði

Rafagnir
Almennar rafagnir, ljós og tenglar

28. jan. 2014

TEKNI.NÚMÉR	BLAÐSTJÓRN	HANNAÐ	GES
5093-001	A1	TEKNAÐ	GES
02_3_16_02		YFRIFNAÐ	

DAGS. 21.12.2006 MÆLIKVARÐI 1:50 ÚTGÁFA B1

SAMPRYKT: Davíð Eysteinn Sólvasón.
Kontakta: 44339

