

Tafla yfir greinamerkingar og skyringar

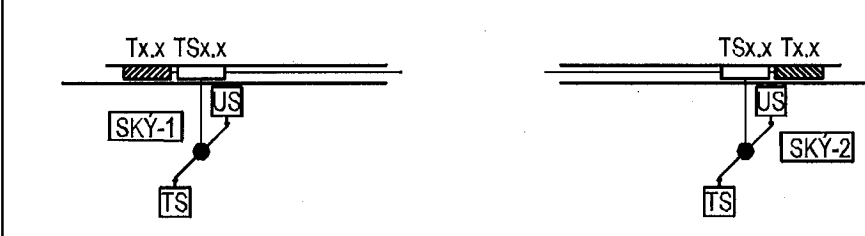
| Nr. | Grein | Tæki | Hæð mm | Rör | Sláðsetning |
|-----|---------------|-----------------------------------|--------|------|-------------|
| 1 | +T1.1-F1.1.1 | Helluborð | H600 | 20mm | Eldhúsi |
| 2 | +T1.1-F1.1.2 | Bakaröfn | H1550 | 16mm | Eldhúsi |
| 3 | +T1.1-F1.1.3 | Órbylgjuöfn | H1550 | 16mm | Eldhúsi |
| 4 | +T1.1-F1.1.4 | Uppþvottavél | H600 | 16mm | Eldhúsi |
| 5 | +T1.1-F1.1.5 | Tenglar eldhúsi | 16mm | 16mm | Eldhúsi |
| 6 | +T1.1-F1.1.6 | Þvottavél | H600 | 16mm | Badherbergi |
| 7 | +T1.1-F1.1.7 | Purrkari | H600 | 16mm | Badherbergi |
| 8 | +T1.1-F1.1.8 | Smáspennutafía | 16mm | 16mm | |
| 9 | +T1.1-F1.1.9 | Ljós og tenglar, sjá einlínunmynd | | | |
| 10 | +T1.1-F1.1.10 | Ljós og tenglar, sjá einlínunmynd | | | |
| 11 | +T1.1-F1.1.11 | Ljós og tenglar, sjá einlínunmynd | | | |
| 12 | +T1.1-F1.1.12 | Ljós og tenglar, sjá einlínunmynd | | | |
| 13 | +T1.1-F1.1.13 | Ljós og tenglar, sjá einlínunmynd | | | |
| 14 | +T1.1-F1.1.14 | Ljós og tenglar, sjá einlínunmynd | | | |

| | | | | | |
|----|---|-------|------|--|---------------|
| 21 | | | | | |
| 22 | Tengill, rofi | H1100 | | | Almennt |
| 23 | Veggdás | H1550 | | | Eldhúsi, herb |
| 24 | Tengill IP44 | H1100 | | | Svölum |
| 25 | Innfellit box fyrir lámpa í steypu | | | | Svölum |
| 26 | Tengill H200 frá lofti setja skal styrkingu í vegg í samráði við byggingastjóra | | | | Herbergjum |
| 27 | Rör í lágspennutöflu | 20mm | | | |
| 28 | Rör í gölf | | | | Rör í gölf |
| 29 | Þryggtíni ruslaskvörn | H1100 | 16mm | | Eldhúsi |
| 30 | Tengidós ruslaskvörn | H600 | 16mm | | Eldhúsi |
| 31 | | | | | |
| 32 | | | | | |
| 33 | Loftdós fyrir ljós og háf | | | | Eldhúsi |
| 34 | Hreyfiskynjari | H1100 | 16mm | | Göngum |
| 35 | | | | | |
| 36 | | | | | |
| 37 | | | | | |
| 38 | R/T DÓS fyrir dyrasíma | H900 | 20mm | | Hjónaherbergi |
| 39 | Að smáspennutöflu | 20mm | | | Ibúðar |
| 40 | Veggdós | H2120 | 16mm | | Badherbergi |
| 41 | R/T DÓS fyrir dyrasíma | H1600 | 20mm | | |
| 42 | R/T DÓS | H900 | | | |
| 43 | Tengill í innréttingu, sjá teikningu arkitekts | | | | Eldhúsi |
| 44 | Að lágspennutöflu | | | | |
| 45 | Veggdós | H1800 | | | |
| 46 | R/T DÓS 150 mm fyrir ofan hurð | | | | |
| 47 | Dyrasímalínappur | H1100 | | | |
| 48 | R/T DÓS | H1500 | | | |

Hæð

| | |
|---|-----------------------|
| 1 | 1025mm +T0.0 |
| 2 | 1025mm að töflu 1 hæð |
| 3 | 1025mm að töflu 2 hæð |
| 4 | 1025mm að töflu 3 hæð |
| 5 | 1025mm að töflu 4 hæð |
| 6 | 1025mm að töflu 5 hæð |

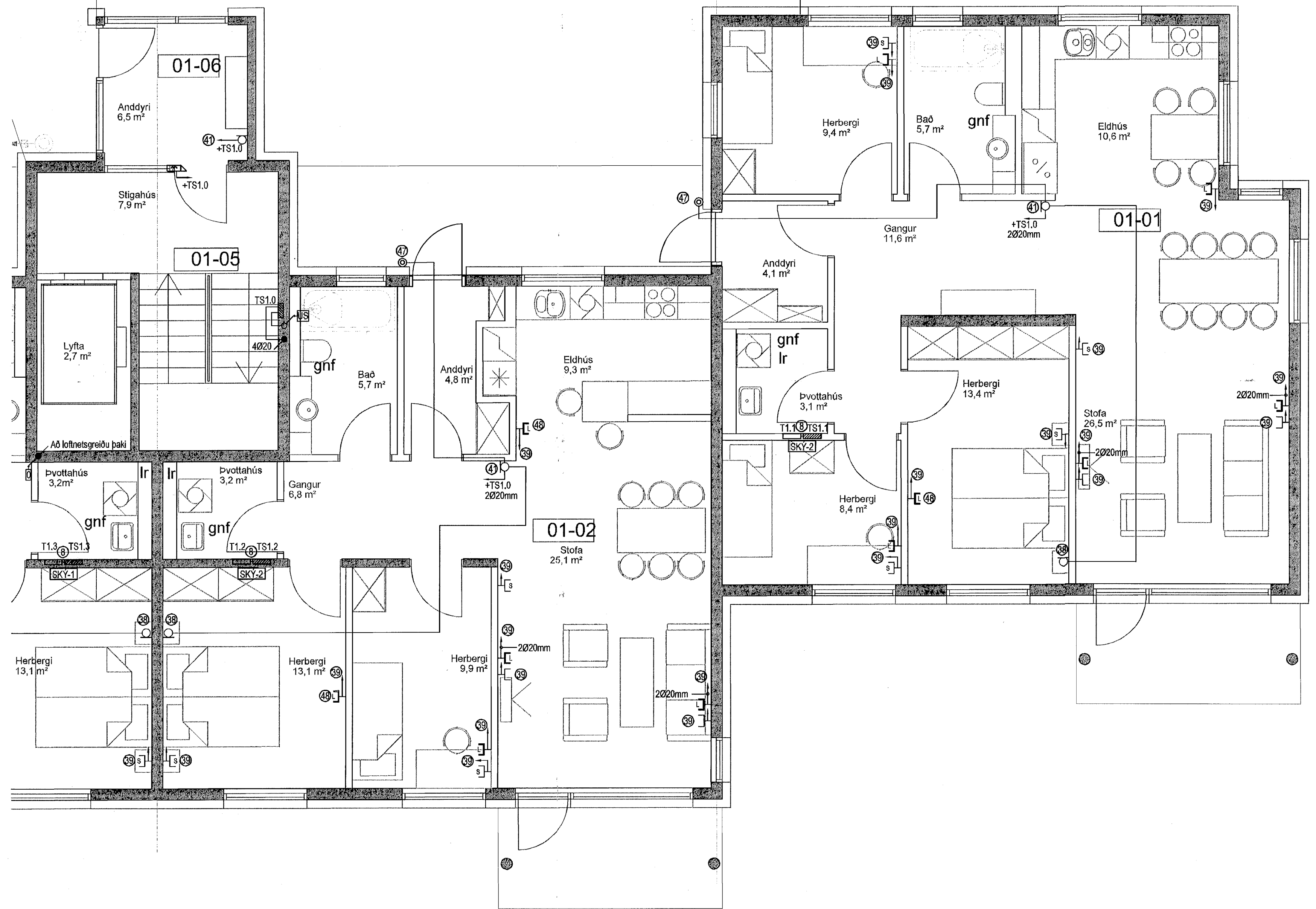
| | |
|----|---|
| US | 3xØ20mm að smáspennutöflu efrí hæðar |
| NS | 3xØ20mm að smáspennutöflu neðri hæðar |
| TS | 3xØ20mm frá smáspennutöflu að aðaltöflu |



Byggingafultrúi Hafnarjarðar
Móttæki þann
29 JAN 2014

ABALHÖNNUNUR

| ÚTG. | DAGS. | ÚTGAUFERILL | HANNAÐ | TEKNI. YFRF. |
|------|----------|--|-----------------|--------------|
| B1 | 29.11.13 | Tekningar upptærðar vegna breytingar á grunnun arkitekts | GES - HMH - GES | |
| - | - | - | - | - |
| - | - | - | - | - |
| - | - | - | - | - |
| - | - | - | - | - |
| - | - | - | - | - |
| - | - | - | - | - |
| - | - | - | - | - |
| - | - | - | - | - |
| - | - | - | - | - |
| - | - | - | - | - |
| - | - | - | - | - |



EFLA
VERKFRÆÐISTOFA
Sími: 412 6000 www.efla.is

Fjölbylishús
Skjalón 23
220 Hafnarfirði
Rafagnir
Smáspenna
1.hæð
28. jan. 2014

| | | | |
|-------------|-------------------------|-------------|-----|
| TEKNI.NÚMÉR | BLAÐSTÆRÐ | HANNAÐ | GES |
| 5093-001 | A1 | TEKNI.NÚMÉR | GES |
| 01_3_31_02 | YFRIFRÆRÐ | YFRIFRÆRÐ | - |
| DAGS. | ÍMELDKVARI | ÚTGAFA | |
| 21.12.2006 | 1:50 | B1 | |
| SAMPRYKKT: | Davíð Sveininn Solvason | | |
| Kennitala: | 152856-3339 | | |

