

Tafla yfir greinamerkingar og skýringar

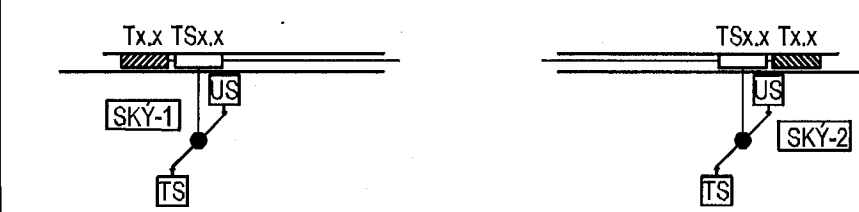
Nr.	Grein	Tæki	Hæð mm	Rör	Staðsetning
1	+T1.1-F1.1.1	Helluborð	H600	20mm	Eldhúsi
2	+T1.1-F1.1.2	Bakaröfn	H1550	16mm	Eldhúsi
3	+T1.1-F1.1.3	Ortygluofn	H1550	16mm	Eldhúsi
4	+T1.1-F1.1.4	Uppþvottavél	H600	16mm	Eldhúsi
5	+T1.1-F1.1.5	Tenglar eldhúsi	H600	16mm	Eldhúsi
6	+T1.1-F1.1.6	Þvottavél	H600	16mm	Baðherbergi
7	+T1.1-F1.1.7	Punktar	H600	16mm	Baðherbergi
8	+T1.1-F1.1.8	Smáspennutafra	H600	16mm	
9	+T1.1-F1.1.9	Ljós og tenglar, sjá einlínunmynd			
10	+T1.1-F1.1.10	Ljós og tenglar, sjá einlínunmynd			
11	+T1.1-F1.1.11	Ljós og tenglar, sjá einlínunmynd			
12	+T1.1-F1.1.12	Ljós og tenglar, sjá einlínunmynd			
13	+T1.1-F1.1.13	Ljós og tenglar, sjá einlínunmynd			
14	+T1.1-F1.1.14	Ljós og tenglar, sjá einlínunmynd			

21	Tengill, rofi	H1100	Almennt	
22	Veggdós	H1550	Eldhúsi, herb	
23	Tengill IP44	H1100	Svölum	
24	Innfellit box fyrir lampa í steypu		Svölum	
25	Tengill H200 frá lofti		Herbergjum	
26	setja skal styrkingu í vegg í samráði við byggingastjóra			
27	Rör í lágspennutöflu	20mm		
28	Rör í gólf		Rör í gólf	
29	Þryggtrofi ruslakovn	H1100	16mm	Eldhúsi
30	Tengidós ruslakovn	H600	16mm	Eldhúsi
31	Loftdós fyrir ljós og háf			Eldhúsi
32	Hreyfiskynjari	H1100	18mm	Göngum
33	R/T DÓS fyrir dyrasíma	H900	20mm	Hjónaherbergi
34	Að smáspennutöflu			Ibúðar
35	Veggdós	H1210	16mm	Baðherbergi
36	R/T DÓS fyrir dyrasíma	H1600	20mm	
37	R/T DÓS	H900		
38	Tengill í innréttingu, sjá teikningu arkitekts			Eldhúsi
39	Að lágspennutöflu íbúðar			
40	Veggdós	H1800		
41	R/T DÓS 150 mm fyrir ofan hurð			
42	Dyrasmáhnappur	H1100		
43	R/T DÓS	H1500		

Hæð

1	1025mm +T0.0
2	1025mm að töflu 1 hæð
3	1025mm að töflu 2 hæð
4	1025mm að töflu 3 hæð
5	1025mm að töflu 4 hæð
6	1025mm að töflu 5 hæð

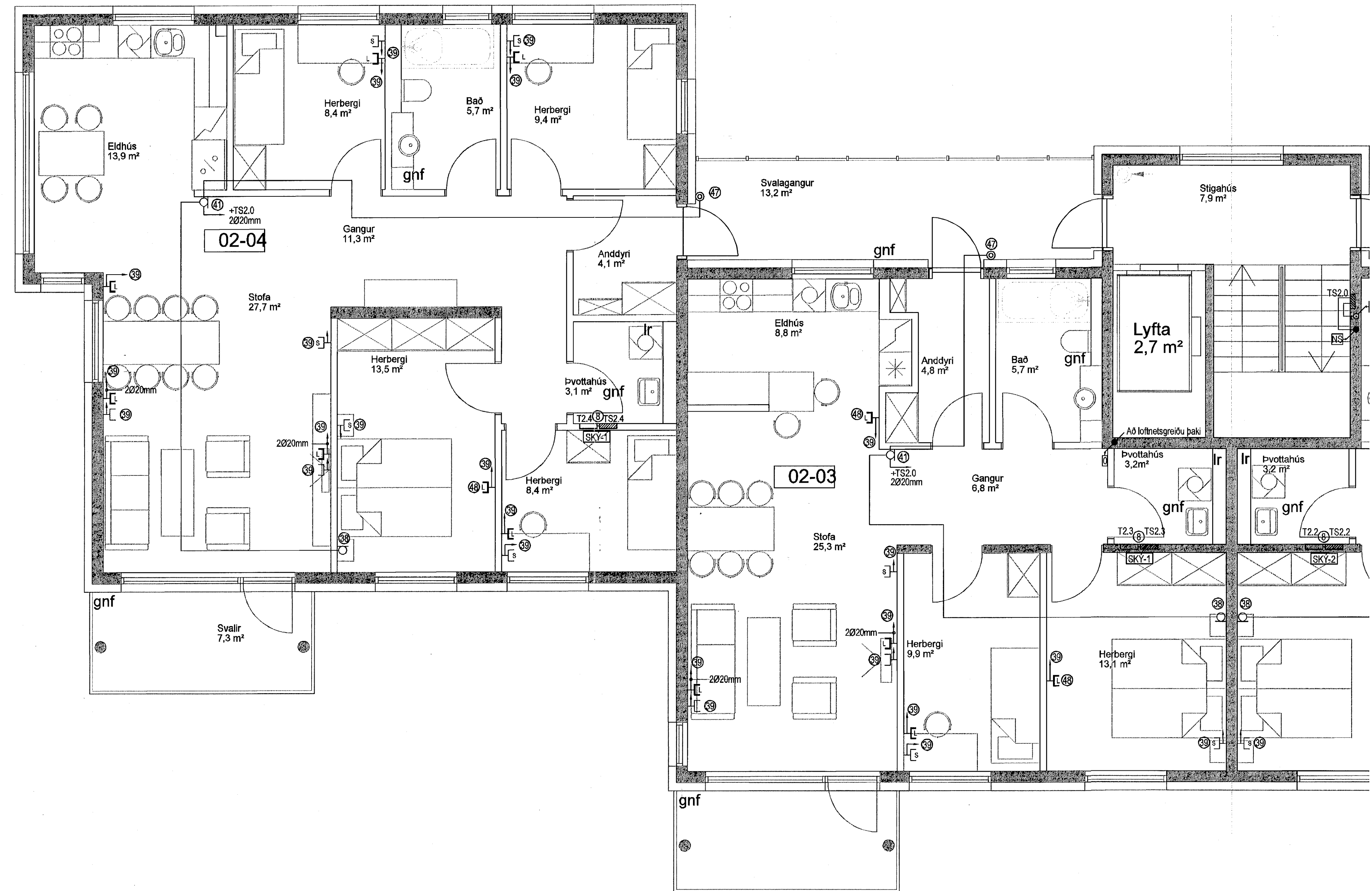
US	3xØ20mm að smáspennutöflu efrri hæðar
TS	3xØ20mm að smáspennutöflu neðri hæðar
TS	3xØ20mm frá smáspennutöflu að aðaltöflu



Byggingafulnirni Hafnarjörðar  
Móttækis þann  
29 JAN 2014

ADALHÖNNUGUR

ÚTG.	DAGS.	ÚTGÁUFERILL	HANNAÐ	TEKNI. YFIRF.
B1	29.11.13	Teikningar uppfærðar vegna breytingar á grunnum arkitekts	GES-HMH	GES
---	---	---	---	---
---	---	---	---	---
---	---	---	---	---
---	---	---	---	---
---	---	---	---	---
---	---	---	---	---
---	---	---	---	---
---	---	---	---	---
---	---	---	---	---



**EFLA**  
VERKFRÆÐISTOFA  
Sími: 412 6000 www.efla.is

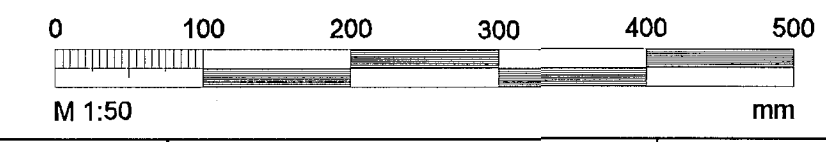
**Fjölbýlishús**  
Skjalón 23  
220 Hafnarfirði

Raflagnir  
Smáspenna  
2-4.hæð

28. jan. 2014

TEIKNINGAR	BLAÐSTYRÐ	HANNAÐ	GES
5093-001	A1	TEIKNAR	GES
02_3_31_01		YFIRF. ANN	---
DAGS.	MÆLIKVARÐI	ÚTGÁFA	
21.12.2006	1:50	<b>B1</b>	

SAMPF. FKKT: Davíð Sölvasón  
Hönnuð: 441 104556-3339



T:\2006\skjalón 23\Raflagnir og þjónustur\02\_3\_31\_01.dwg