

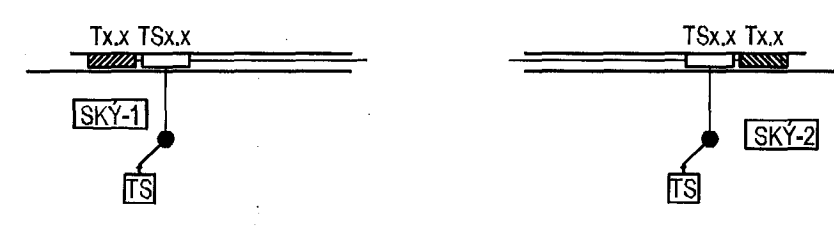
Tafla yfir greinamerkingar og skýringar

Nr.	Grein	Tæki	Hæð mm	Rör	Staðsetning
1	+T1.1-F1.1.1	Heiluborð	H600	20mm	Eldhúsi
2	+T1.1-F1.1.2	Bakarofn	H1650	16mm	Eldhúsi
3	+T1.1-F1.1.3	Orþýguofn	H1650	16mm	Eldhúsi
4	+T1.1-F1.1.4	Uppþvottavél	H600	16mm	Eldhúsi
5	+T1.1-F1.1.5	Tenglar eldhúsi	H600	16mm	Eldhúsi
6	+T1.1-F1.1.6	Þvottavél	H600	16mm	Baðherbergi
7	+T1.1-F1.1.7	burkari	H600	16mm	Baðherbergi
8	+T1.1-F1.1.8	Smáspennutafa	H600	16mm	
9	+T1.1-F1.1.9	Ljós og tenglar, sjá einflunmynd			
10	+T1.1-F1.1.10	Ljós og tenglar, sjá einflunmynd			
11	+T1.1-F1.1.11	Ljós og tenglar, sjá einflunmynd			
12	+T1.1-F1.1.12	Ljós og tenglar, sjá einflunmynd			
13	+T1.1-F1.1.13	Ljós og tenglar, sjá einflunmynd			
14	+T1.1-F1.1.14	Ljós og tenglar, sjá einflunmynd			

21	Tengill, rofi	H1100	Almennt	
22	Veggdós	H1650	Eldhúsi, herb	
23	Tengill IP44	H1100	Svolum	
24	lennfellt box fyrir lampa í steypu		Svolum	
25	Tengill	H200 frá lofti	Herbergjum	
26	seja skal stýkingu í vegg í samráði við byggingastjóra			
27	Rör í lágspennutöflu	20mm		
28	Rör í gólf		Rör í gólf	
29	Þryggtrolfi rustalvörn	H1100	16mm	Eldhúsi
30	Tengidós rustalvörn	H600	16mm	Eldhúsi
31				
32				
33	Loftdós fyrir ljós og háf			Eldhúsi
34	Hreyfiskynjari	H1100	16mm	Göngum
35				
36				
37	R/T DÓS fyrir dýrasíma	H900	20mm	Hjónaherbergi
38	Að smáspennutöflu			Ibúðar
39	Veggdós	H2120	16mm	Baðherbergi
40	R/T DÓS fyrir dýrasíma	H1800	20mm	
41	R/T DÓS	H900		
42	Tengill í innmætingu, sjá teikningu arkitekts			Eldhúsi
43	Að lágspennutöflu íbúðar			
44	Veggdós	H1800		
45	R/T DÓS 150 mm fyrir ofan hurð			
46	Dýrasímahnappur	H1100		
47	R/T DÓS	H1500		

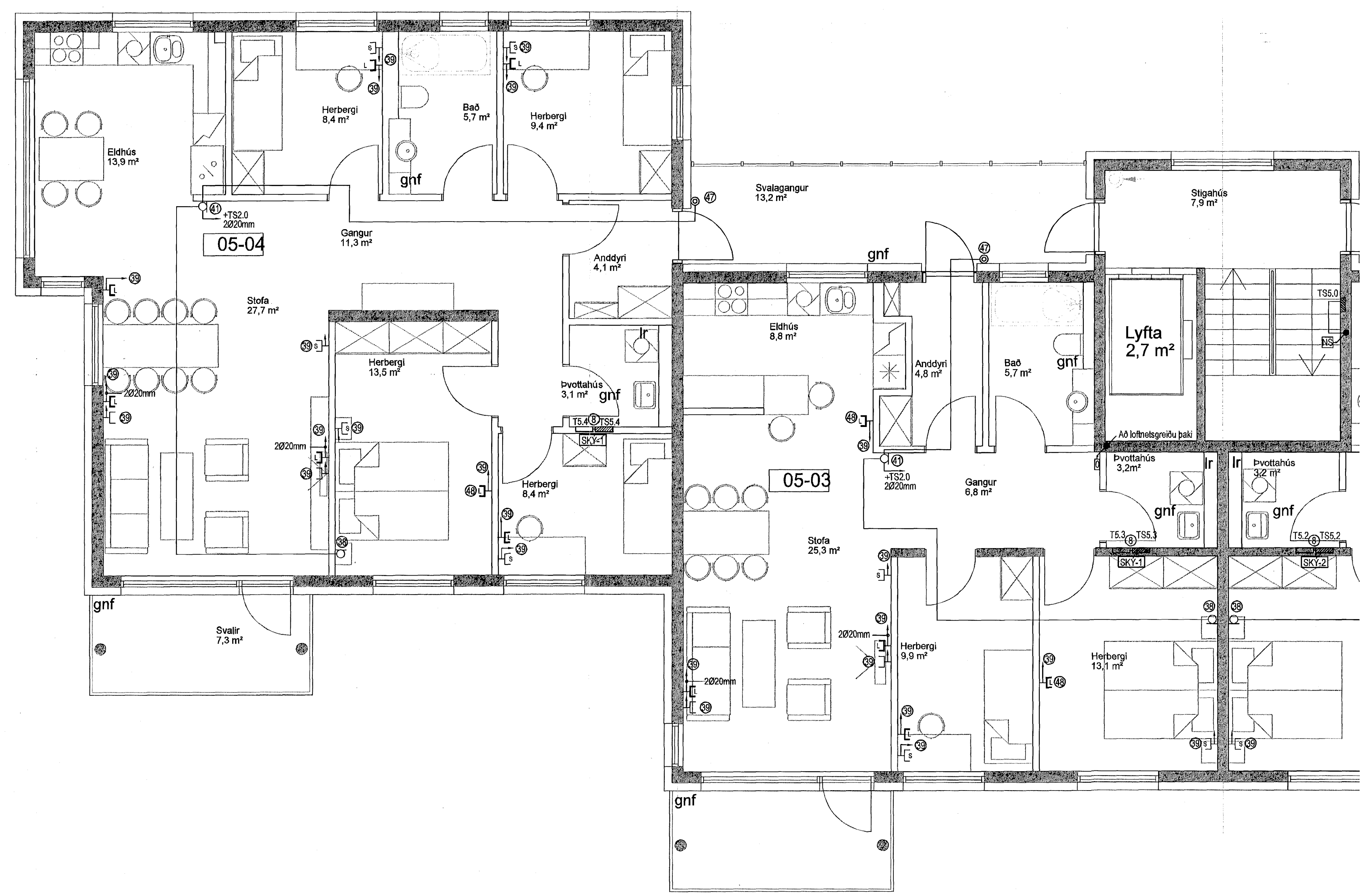
Hæð	Skýring
1	1025mm +T0.0
2	1025mm að töflu 1 hæð
3	1025mm að töflu 2 hæð
4	1025mm að töflu 3 hæð
5	1025mm að töflu 4 hæð
6	1025mm að töflu 5 hæð

TS	3x2020mm að smáspennutöflu efri hæðar
TS	3x2020mm að smáspennutöflu neðri hæðar
TS	3x2020mm frá smáspennutöflu að aðaltöflu



Byggingafræðingur  
Móttækis þann  
29 JAN 2014

ÚTGAFA	DAGS.	ÚTGAFAFERILL	HANNAÐ TERN. VITRI.
B1	29.11.13	Tekningar uppfærðar vegna breytingar á grunnum aðlöðis	GES - HMH - GES



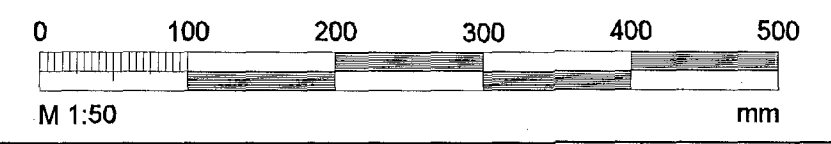
**EFLA**  
VERKFRÆÐISTOFA  
Sími: 412 6000 www.efla.is

Fjölbýlishús  
Skipalón 23  
220 Hafnarfirði

Raflagnir  
Smáspenna  
5.hæð

TERMINNÚMÉR	BLAÐSTJÓRN	HANNAÐ	GES
5093-001	A1	TERNAÐ	GES
05_3_31_01	YFRIFARIR		
DAGS.	MELKVORIN	ÚTGAFA	
21.12.2006	1:50	B1	

SAMPRYKKT: Davíð Þýstirn Sólvason  
Kortala: 101



T:\2020\Skipalón 23\Flokkur og fjargarnamen5\_hæð2000-051.dwg