

SKÝRINGAR

Punktalíná tákna veggi fyrir ofan plötu.

Málsetningar á veggjum ofan plötu eru gróflaga málsettar vegna tengjarna.
námsi málsetningar á hurðum og veggjum sjá teikningar arkitekts.

BENDING:

- Útvegir 200mm með tvöfaldrni bendingu K10 c/c 200 í báðar áttir
- Innvegir 200mm með einfaldri bendingu K10 c/c 150 í báðar áttir
- Innvegir 150mm með einfaldri bendingu K10 c/c 200 í báðar áttir
- Tengjlam upp í veggj efri hæðar standa minnst 500 mm upp úr plötu
- Í alla 200mm veggenda og kringum öll ok komi 2 K16 bundinn í lykjur
- Í alla 150 mm veggenda og kringum öll ok komi 2 K12 bundinn í lykjur
- Lykjur K10 c/c 500

Lína sem að sýnir mörk eftirbendingu.

Járn skál alltaf ná hálfta skeytilengd út fyrir mörk eftir bendingar.

Jármottur í horn plötu
7 K10 c/c 200 í báðar brúnir og báðar áttir. L=1500

Vinkill K10 c/c 200, L=Breytileg x 700
Vinkill gengur úr veggjum og bitum inn í loftplötu allan úthringinn.

U-Lykjur:
Standa skeytilengd upp fyrir eftirbúna plötu og bindast í neðri járn plötu.

RAUNKÓTAR - SJÁ TEIKNINGU ARKITEKTS
GK = Hraðoti og miðar er við að botnplata sé í kóta 0,00

TILVÍSANIR:

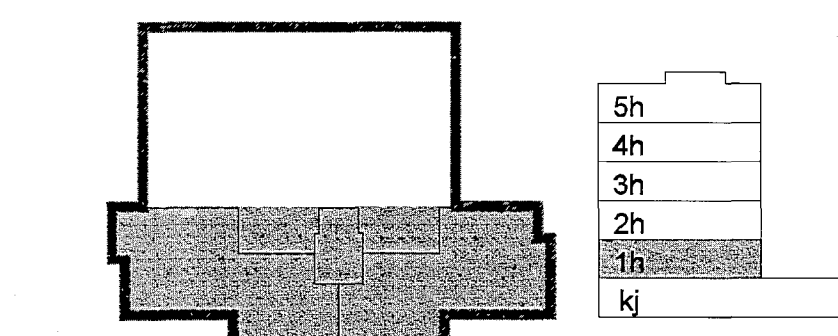
Almennar skýringar: sjá bl.nr.06876-B000

Málsetningar á veggjum: Teikning arkitekts

Göt í plötum og veggjum: sjá teikningu lagahönnuða

BROTÞOLSFLOKKUR STEYPU C25

SKIPALÓN 23



A. 22.01.14 Slóðhús BGR/BG
Útg. Dags. Skýring Hannes Þryffinn



VERKFRÆÐISTOFA

BEIJARHRAUN 20 - 220 HAFNARFJÖRÐUR KENNIT. 710796-2899
vst@vst.is Sími 585 8600 Fax 585 8610 www.vst.is

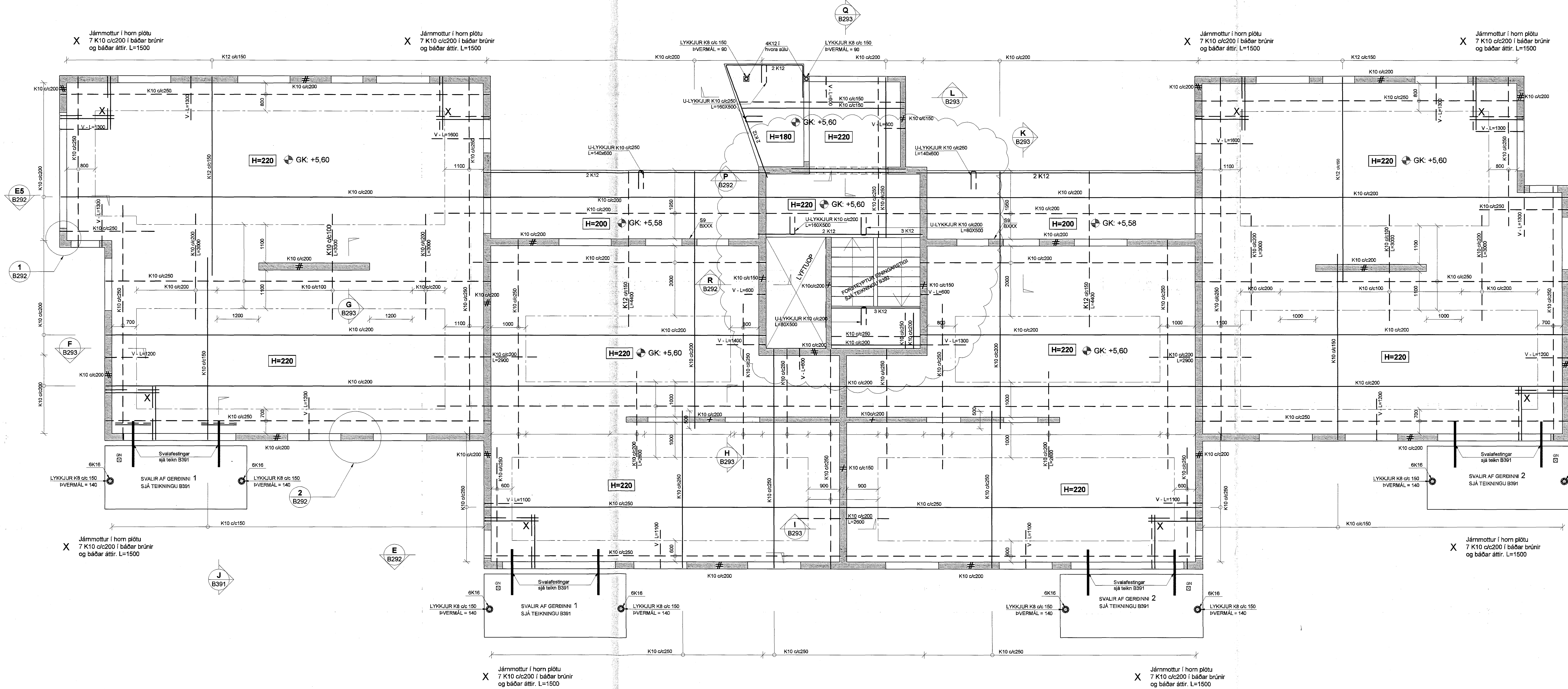
Artun skýringar
Byggnámsritun
Byggnámsritun Kt. 180550 48889

**SKIPALÓN 23
HAFNARFIRÐI**

Verkið
Burðarvirki
Veggir í og plata yfir 1. hæð
Grunnmýnd

Hannaf.	Tekni.	Yfirfari.	Kvæði.	Síða
Dags.	Verkefni	Tekning	Útgáfa	
15.12.2006	SPJ	BG	1:50 / A1+	-
	06926	B211		A

28. jan. 2014
Páll Guðmundsson



V:\2013\06876\06876 - Skipalón 23\Skýringar\B06876B000\B06876T1.dwg