

**SKÝRINGAR**

Punktalína táknað veggi fyrir ofan plötu.

Másetningar á veggjum ofan plötu eru grófga másetningar vegna tengjama. Nánari másetningar á hurðum og veggjum sjá teikningar arkitekts.

**BENDING:**

- Úrveggir 200mm með tvöfaldrni bendingu K10 c/c 200 í báðar áttir K10 c/c200 #
  - Innveggir 200mm með einfaldrni bendingu K10 c/c 150 í báðar áttir K10 c/c150 #
  - Innveggir 150mm með einfaldrni bendingu K10 c/c 200 í báðar áttir K10 c/c200 #
- Tengjám upp í veggri efri hæðar standa minnst 500 mm upp úr plötu

Í alla 200mm veggenda og kringumk öll op komi 2 K16 bundinn í lykkjur  
Í alla 150 mm veggenda og kringum öll op komi 2 K12 bundinn í lykkjur  
Lykkjur K10 c/c 500

Lína sem að sýnir mörk efribendingu. Jám skal alltaf ná hálfra skeytlingd út fyrir mörk efrir bendingar.

Jámmottur í horn plötu 7 K10 c/c200 í báðar brúnir og báðar áttir L=1500

Vinkill K10 c/c200, L=Breytleg x 700  
Vinkill gengur úr veggjum og bitum inn í loftplötur allan útrínginn.

U-Lykkjur:  
Standa skeytlingd upp fyrir efrirbrún plötu og bindast í neðri járn plötu.

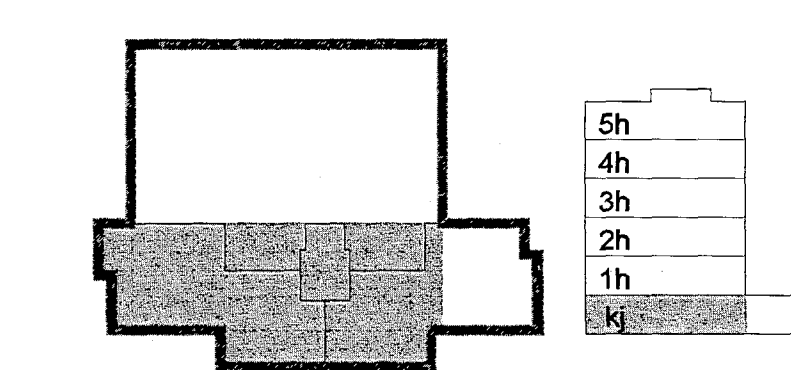
**RAUNKÓTAR - SJÁ TEIKNINGU ARKITEKTS**  
GK = Hráköt og miðað er við að botnplata sé í kóta 0,00

**TILVÍSANIR:**

- Almennar skýringar: sjá bl.nr.06676-B000
- Másetningar á veggjum: Teikning arkitekts
- Göt í plötum og veggjum: sjá teikningu lagnahönnuða

**BROTPOLSFLOKKUR STEYPUR C25**

**SKIPALÓN 23**



A 22.01.14 Stigahósi / veggur vegna húsgæymaku GG/BO  
Útg. Dags. Skýring Hanna Björnsdóttir

**VSB**  
VERKFRÆÐISTOFA

ÞÉJARHRAUN 20 · 220 HAFNARFJÖRÐUR · KENNIT. 710796-2899  
vib@vsb.is · Sími 585 8600 · Fax 585 9610 · www.vsb.is

Árinn sérhönnuður  
Björn Guðafsson Kt. 180550 4889  
Vörðug  
SKIPALÓN 23  
HAFNARFIRÐI

Verkið  
Burðarvirki  
Veggir í og plata yfir kjallara  
Grunnmynd

Hanna	Teiknað	Yfirfarið	Kvart	Síða
15.12.2006	06926	B201	A	

