

**SKÝRINGAR**

Punktalína táknar vegg fyrir ofan plötu.

Málsetningar á veggjum ofan plötu eru gróflaga málsettar vegna tengjarna. Nánari málsetningar á hurðum og veggjum sjá teikningar arkitekts.

**BENDING:**

- Útveggir 200mm með tvöfaldrí bendingu K10 c/c 200 í báðar áttir
- Innveggir 200mm með einfaldrí bendingu K10 c/c 150 í báðar áttir
- Innveggir 150mm með einfaldrí bendingu K10 c/c 200 í báðar áttir
- Tengjám upp í vegg efri hæðar standa minnst 500 mm upp úr plötu
- Í alla 200mm veggenda og kringumk öll og komi 2 K16 bundinn í lykkjur
- Í alla 150 mm veggenda og kringum öll og komi 2 K12 bundinn í lykkjur
- Lykkjur K10 c/c 500

Lína sem að sýnir mörk efnibendingu. Jám skal alltaf ná hálfta skeytillengd út fyrir mörk efnibendingu.

- Jármottur í horn plötu 7 K10 c/c200 í báðar brúnir og báðar áttir. L=1500
- Vinkel K10 c/c200, L=Breytileg x 700
- Vinkill gengur úr veggjum og bitum inn í loftplötur allan úthringinn.
- U-Lykkjur: Standa skeytillengd upp fyrir efribrún plötu og bindast í neðri járm plötu.

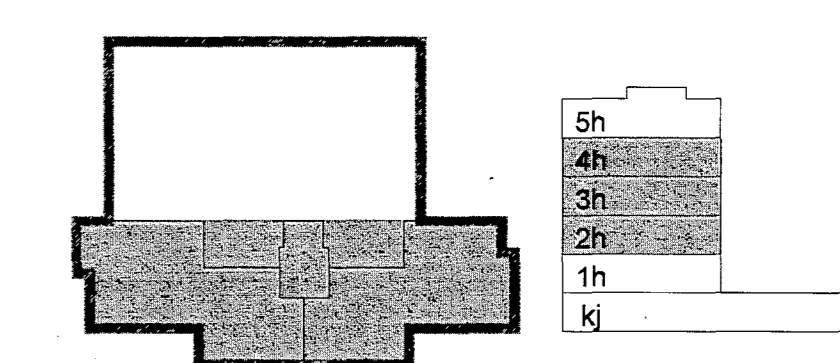
**RAUNKÓTAR - SJÁ TEIKNINGU ARKITEKTS**  
GK = Hrákoti og miðað er við að botnplata sé í kúta 0,00

**TILVÍSANIR:**

- Almennar skýringar: sjá bl.nr.06876-B000
- Málsetningar á veggjum: Teikning arkitekts
- Göt í plötum og veggjum: sjá teikningu lagnaðnuða

**BROTÞÓLSFLOKKUR STEYPU C25**

**SKIPALÓN 23**



A 22.01.14 Stígahús BC/BG  
Útg. Dags. Skýring Hannaó/virfróu



**VERKFRÆÐISTOFA**

BEIARHRAUN 20 220 HAFNARFJÖRÐUR - KENNIT. 710796-2000  
vib@vib.is Sími 595 9600 Fax 595 9610 www.vsb.is

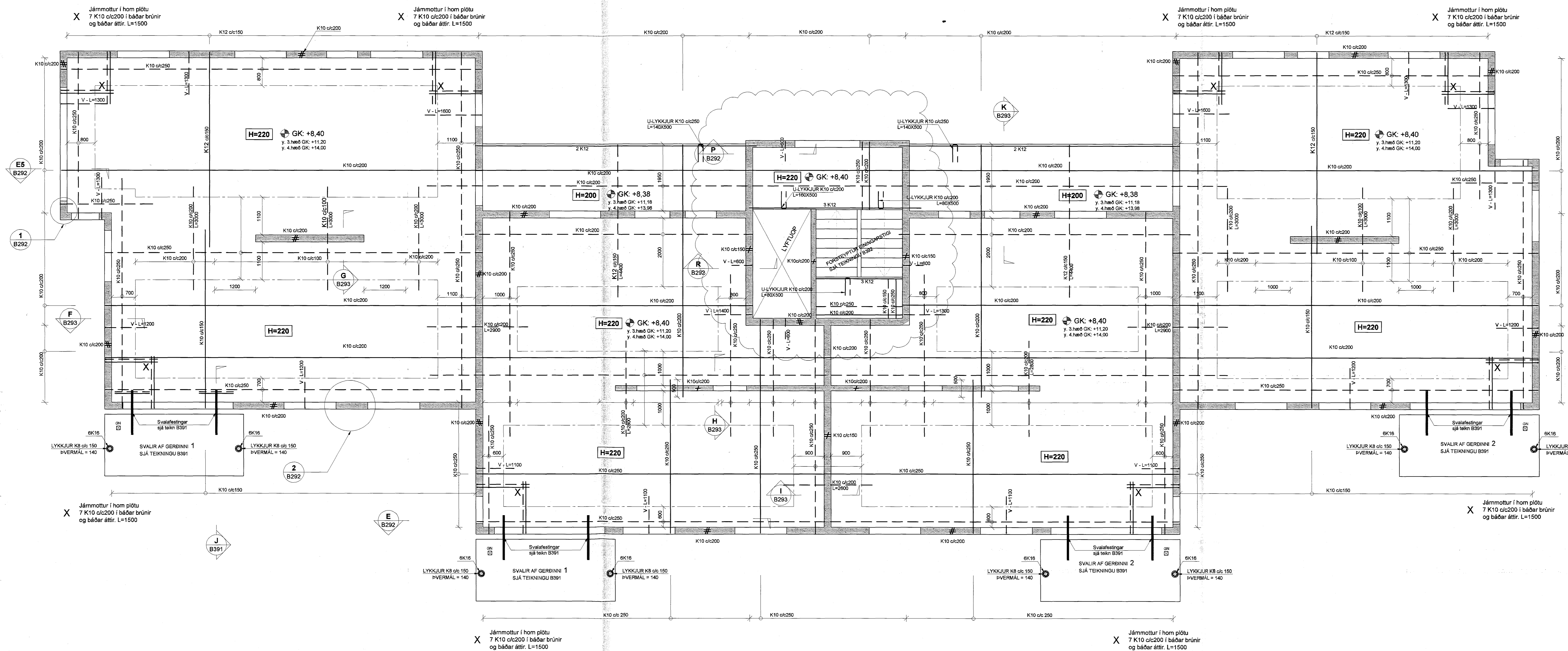
Artun séðmánuður  
Björn Gústafsson Kt: 180550 4889 *Björn Gústafsson*

Verkefni  
**SKIPALÓN 23**  
HAFNARFIRÐI

Verkmaður  
Burðarvirki  
Veggir í og plata yfir 2.-4. hæð  
Grunnmýnd

Hannaf.	Telmað	Yfirleita	Kvæði	Síða
Dags.	Verkefni	Telmað	Útgáfa	
15.12.2006	06926	B221	A	

28. jan. 2014



V:\2006\06926\06926 - Skipalón 23\Skemur\Brotþólsflokki\B221.dwg