

SKÝRINGAR

Punktalína táknar vegg fyrir ofan plötu.
Másetningar á veggum ofan plötu eru grófga másetningar vegna tengjama.
Nánari másetningar á hurðum og veggjum sjá teikningar arkitekts.

BENDING:

Útveggir 200mm með tvöfaldrni bendingu K10 c/c 200 í báðar áttir
Innveggir 200mm með einfaldrni bendingu K10 c/c 150 í báðar áttir
Innveggir 150mm með einfaldrni bendingu K10 c/c 200 í báðar áttir
Tengjám upp í veggri efri hæðar standa minnst 500 mm upp úr plötu

Í alla 200mm veggenda og kringum öll op komi 2 K16 bundinn í lykkjur
Í alla 150 mm veggenda og kringum öll op komi 2 K12 bundinn í lykkjur
Lykkjur K10 c/c 500

Lína sem að sýni mörk efnibendingu. Jám skal alltaf ná hálfra skeytliengd út fyrir mörk efrni bendingar.

Jármottur í horn plötu 7 K10 c/c 200 í báðar brúnir og báðar áttir. L=1500

Vinkill K10 c/c 200, L=Braytleg x 700
Vinkill gengur úr veggjum og bitum inn í loftplötur allan úthringinn.

U-Lykkjur: Standa skeytliengd upp fyrir efnibrún plötu og bindast í neðri járm plötu.

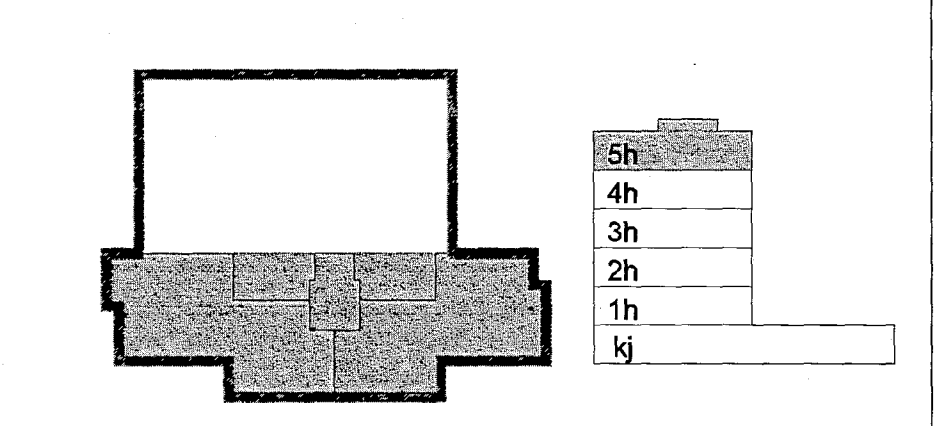
RAUNKÓTAR - SJÁ TEIKNINGU ARKITEKTS
GK = Hráköt og miðað er við að botnplata sé í kóta 0,00

TILVÍSANIR:

Almennar skýringar: sjá bl. nr. 06876-B000
Þakhalli að niðurföllum: Teikning arkitekts
Másetningar á veggjum: Teikning arkitekts

Göt í plötum og veggjum: sjá teikningu lagnaðsmáða
BROTPOLSFLOKKUR STEYPU C25

SKIPALÓN 23



1h
2h
3h
4h
5h

A. 22.01.14 Stígahús BÖB/G
Útg. Dags. Skýring HannaMV/ris/efn

VSB
VERKFRÆÐISTOFA
BÆJARHÁLUNN 20 · 220 HAFNARFJÖRÐUR · KENNIT. 710796-2899
vab@vsb.is · Sími 585 8600 · Fax 585 8610 · www.vsb.is

Artun sérhöfundur
Björn Guðafarsson Kt. 180550 4888
Verkefni
SKIPALÓN 23
HAFNARFIRÐI

Verkefni	Burðarvirki	Veggir í og plata yfir 5.hæð	Grunnmynd
Hannað	Síðl	Yfirfarið	Kvarði
Síðl	SBJ	SBG	1:50
Dagsetning	15.12.2006	Verkefni	06926
		Teikning	B251
		Útgáfa	A

