

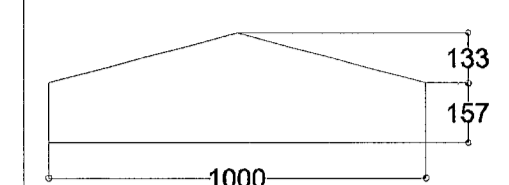
19200

1325

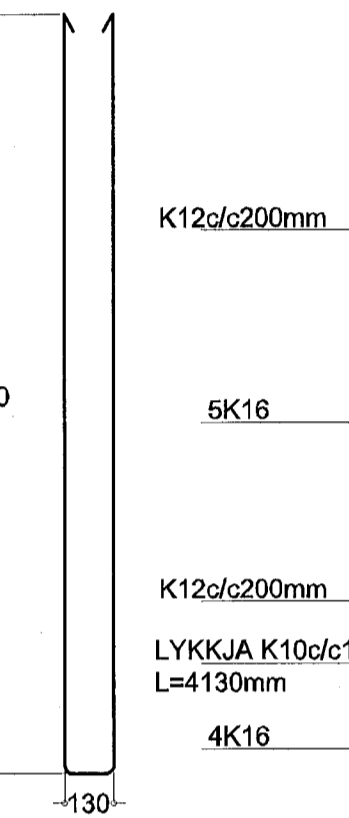
5847

2428

12mm KROSSVIÐUR
BEGGJA VEGNA SPERRU
FEST MEÐ 2*22 stk4*50
KAMBSAUM



LYKKJA K10c/c200
L=930mm



LYKKJA K10 KEMUR Á STADI SVONA MERKTA
MEÐ 1000mm MILLIBILI

SPERRUR 45*300mm
c/c 600mm

12mm KROSSVIÐUR
NEGLDUR Í SPERRU
OG STÖÐ MEÐ 2*6stk
4*50 KAMBSAUM

50*125mm c/c600
SJÁ ENNFREMUR VEGGMYNDIR

30*2mm GIRDI, L=600mm
FEST MEÐ 2*(4+1)stk 40/40

50*125mm REIM FEST MEÐ Ø12*170mm
MÚRBOLTA c/c 600mm

TJÖRUPAPPI, ÞREFALDUR
MILLI STEINS OG TIMBURS

45*195mm REIM FEST
FEST MEÐ Ø12*170mm
MÚRB. c/c 600mm

JÁRNABAKKI
LYKKJA K12c/c150

BMF BJÁLKASKÖR (48*186) NEGLDUR MEÐ
2*6stk 40/40 KAMBSAUM Í BITA OG 2*5stk
BMF 40/40 KAMBSAUM Í SPERRU

3562

2000

K12c/c200mm

5K16

K12c/c200mm

LYKKJA K10c/c100
L=4130mm

4K16

4K25

645

230

LYKKJA K12c/c100
L=1520mm

K10c/c200mm

K10c/c100mm

K12c/c100mm

800

1080

K10c/c200mm

K10c/c100mm

K12c/c100mm

8.68

UNDIRSLÁTTUR PLOU SÉ MEÐ
2% UPPBEYGJU TIL AÐ TAKA
TILLIT TIL SEINNI TÍMA SIGS

8.68

UNDIRSLÁTTUR PLOU SÉ MEÐ
2% UPPBEYGJU TIL AÐ TAKA
TILLIT TIL SEINNI TÍMA SIGS

UNDIRSLÁTTUR PLOU SÉ MEÐ
2% UPPBEYGJU TIL AÐ TAKA
TILLIT TIL SEINNI TÍMA SIGS

UNDIRSLÁTTUR PLOU SÉ MEÐ
2% UPPBEYGJU TIL AÐ TAKA
TILLIT TIL SEINNI TÍMA SIGS

UNDIRSLÁTTUR PLOU SÉ MEÐ
2% UPPBEYGJU TIL AÐ TAKA
TILLIT TIL SEINNI TÍMA SIGS

UNDIRSLÁTTUR PLOU SÉ MEÐ
2% UPPBEYGJU TIL AÐ TAKA
TILLIT TIL SEINNI TÍMA SIGS

7975

3200

-200

7975

1000

#K10c/c200

#K10c/c200

#K10c/c200

#K10c/c200

#K10c/c200

#K10c/c200

#K10c/c200

#K10c/c200

#K10c/c200

#K10c/c200

#K10c/c200

#K10c/c200

#K10c/c200

SJÁ GRUNNMYND
4.40

500

600

600

600

600

600

600

600

600

600

500

600

600

600

600

600

600

600

600

600

500

600

600

600

600

600

600

600

600

600

500

600

600

600

600

600

600

600

600

600

500

600

600

600

600

600

600

600

600

600

500

600

600

600

600

600

600

600

600

600

500

600

600

600

600

600

600

600

600

600

500

600

600

600

600

600

600

600

600

600

500

600

600

600

600

600

600

600

600

600

500

600

600

600

600

600

600

600

600

600

500

600

600

600

600

600

600

600

600

600

500

600

600

600

600

600

600

600

600

600

500

600

600

600

600

600

600

600

600

600

500

600

600

600

600

600

600

600

600

600

500

600

600

600

600

600

600

600

600

600

500

600

600

600

600

600

600

600

600

600

500

600

600

600

600

600

600

600

600

600

500

600

600

600

600

600

600

600

600

600

500

600

600

600

600

600

600

600

600

600

500

600

600

600

600

600

600

600

600

600

500

600

600

600

600

600

600

600

600

600

500

600

600

600

600

600

600

600

600

600

500

600

600

600

600

600

600

600

600

600

500

600

600

600

600

600

600

600

600

600

500

600

600

600

600

600

600

600

600

</