

MATSHLUTI 04 ← MATSHLUTI 01

Samþykkt þann  
21 FEB. 2014  
Byggingafulltrúinn í Hafnarbíói  
F.h. Brynjar Rafn Ólafsson

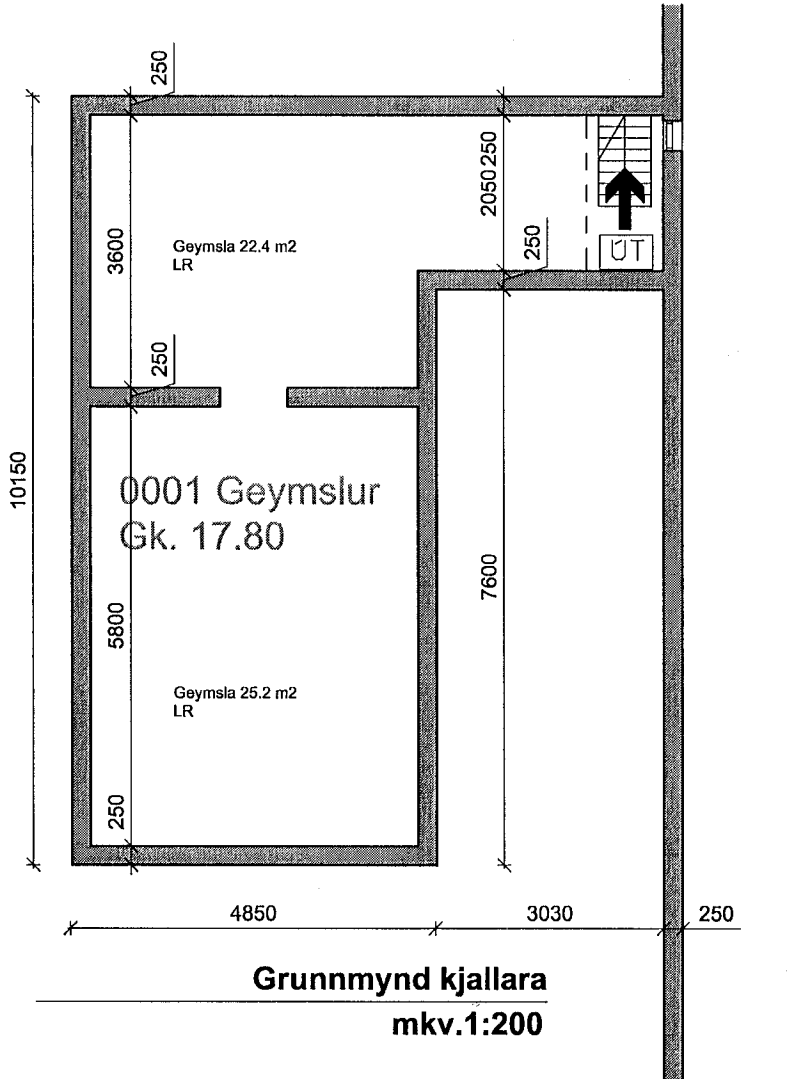
Helluhraun 16-18  
Staðgreinir 36.800.160

Sótt er annars vegar um að koma fyrir verslun ÁTVR í syðri hluta Helluhrauns 16, önnur verslunarymi í þessum matshluta eru óráðstafað sem og rýmið á 2. hæð.

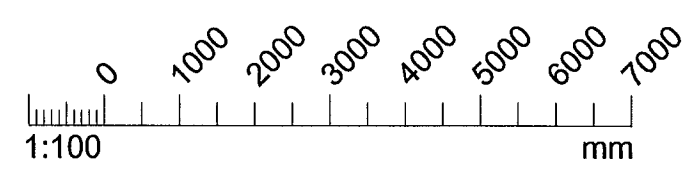
Starfsmenn ÁTVR eru að jafnaði 6 - 8. Niðurtekin loft eru í starfsmannaáðstöðuinni

Finnur P. Fróðason hannar innréttingar og innanhúshönnun verslunarinnar.

Svæði ekki til umfjöllunar



Grunnmynd kjallara  
mkv.1:200



ATH: Umsókn gildir aðeins fyrir svæði innan afmarkaða reitsins

Úg. Dags. Skýring Br.:af.

Helluhraun 16  
Verslun ÁTVR  
Aðaluppdráttur  
Grunnmynd 1.hæð

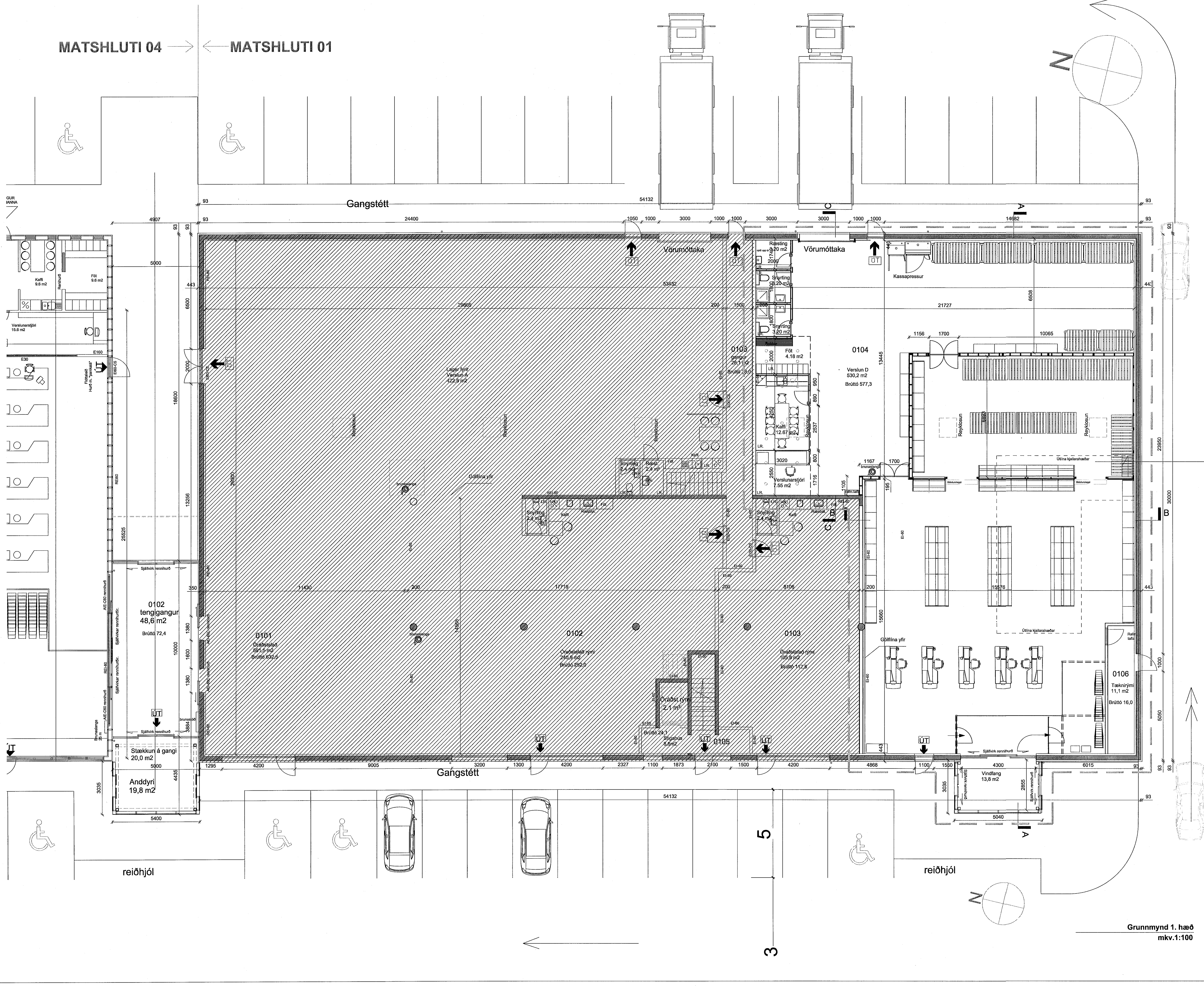
Teknað af: hnh/es/sg Dagssetning: 10.02.2014  
Mælikvarði: 1:100

Yfirferi af: *Samþykkt*

Hallgrím Guðmundsson 140548-2439  
Freyr Frostason 170470-4669  
Óskur Kí Finnbjarnsson 280259-3229  
Ragnar Aukun Sigjónsson 230163-4489  
Samuel Guðmundsson 011083-4039

THG ARKITEKTAR  
Fasölun 9 106, Reykjavík IC 46073 - 250  
Sími: 593 1600 hagn@thg.is www.thg.is

12-013 05-01  
Verknúmer Númer Útgáfa



Grunnmynd 1. hæð  
mkv.1:100