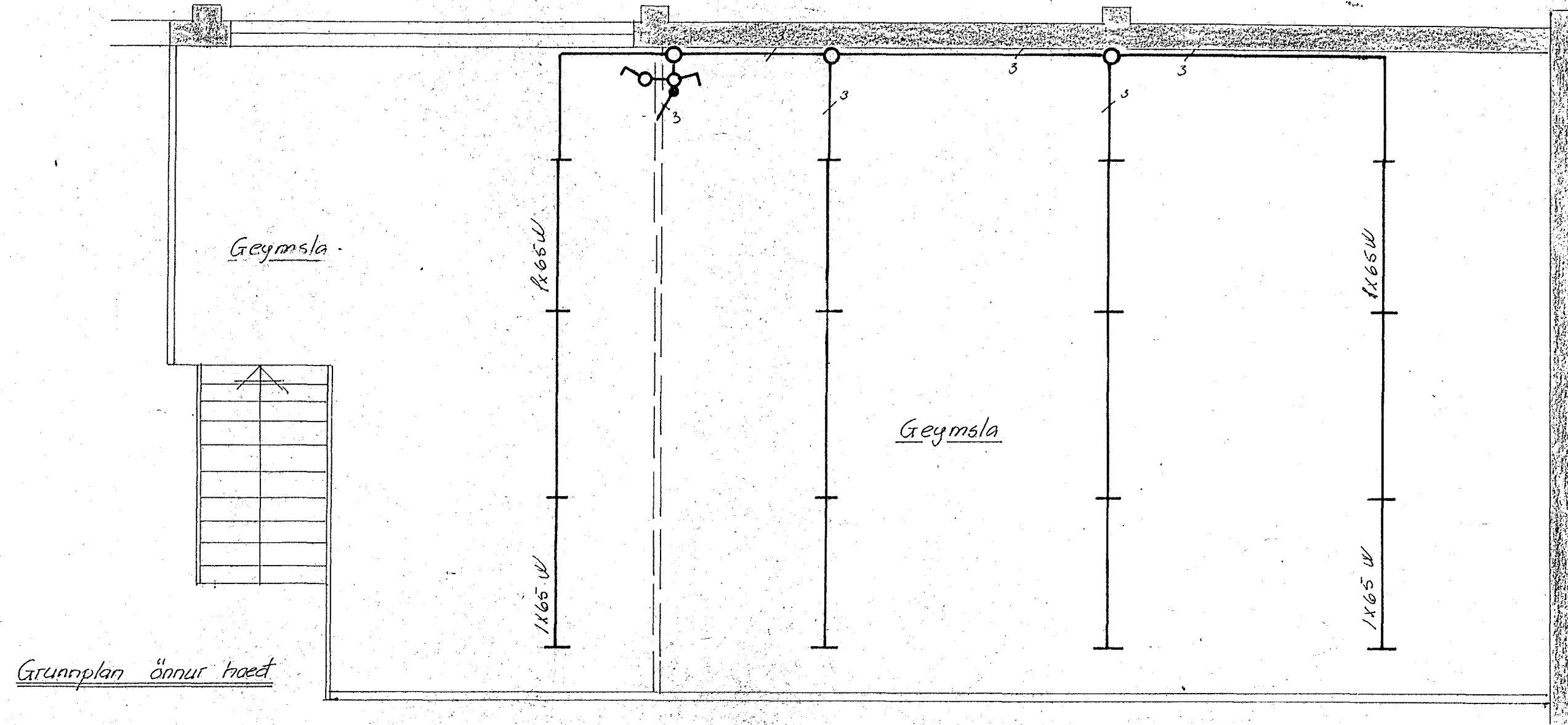


Grundplan fyrsta hæð



Grundplan önnur hæð

Strengir 1.5° nema annað sé getið á uppdrætti
 Hæð rofa 100cm frá gölfi
 Hæð tengja 20cm frá gölfi

- STRENGJADÖSIE:** SALEINI sjá bl. 2
- Dösir skulu stöðsetfast í „werk“ milli lotts og veggjar, nema annað sé getið á uppdrætti
 - STRENGJALAGNIE:**
 - Skrifstofur, kaflistofa og fataherbergi, plaststeinangradur strengur með málmalapu ELL [ÖEN] eða sambærilegt
 - Viðgerðarverkefndi, plaststeinangradur strengur ELL [ÖEN] eða sambærilegt
 - Strengirnar eru lagðar í bakka, dregnir í rör eða festir á vegg eða í loft, þar sem við á

BR. DAGS.		BREYTING		Ljós og tenglar	
				ÁHALDAHLÍ'S VIÐ FLATÆRHÖRQUIN	
VERKFRÆDISTOFA ÁRMÓLA 1 REYKJAVÍK - Sími 83844				HANNAÐ 50	KVARÐI 1.50
Stj. H. Oddsson				TEIKNAD 50	DAGS. 17. Mars 73
				YFIRFARID	NR. 7275 BL. AF 5/10