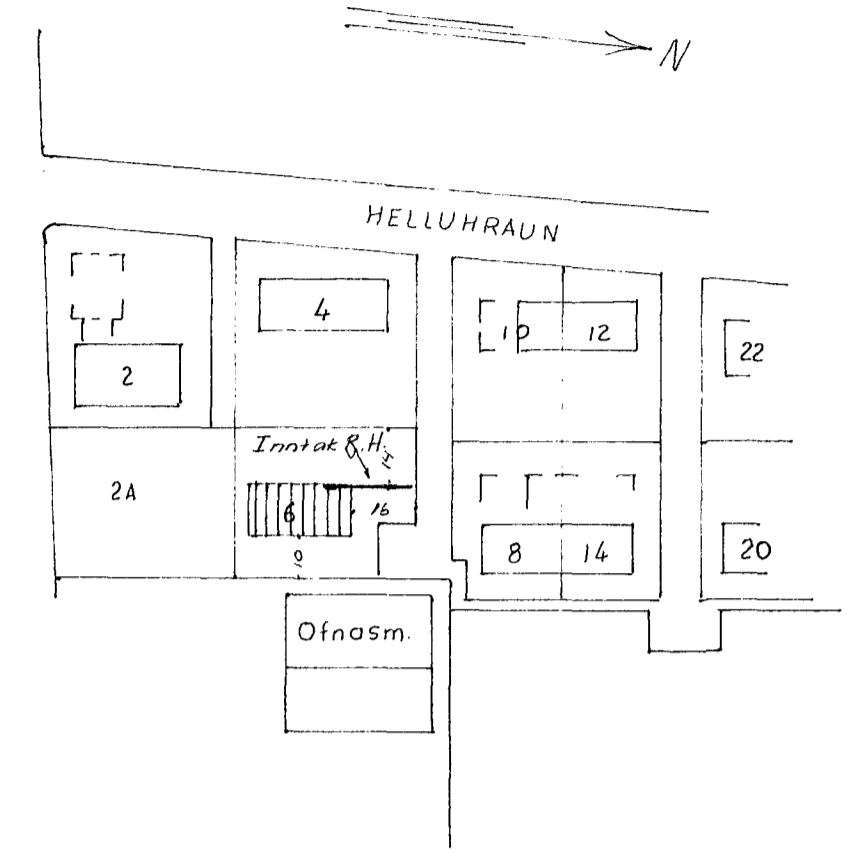
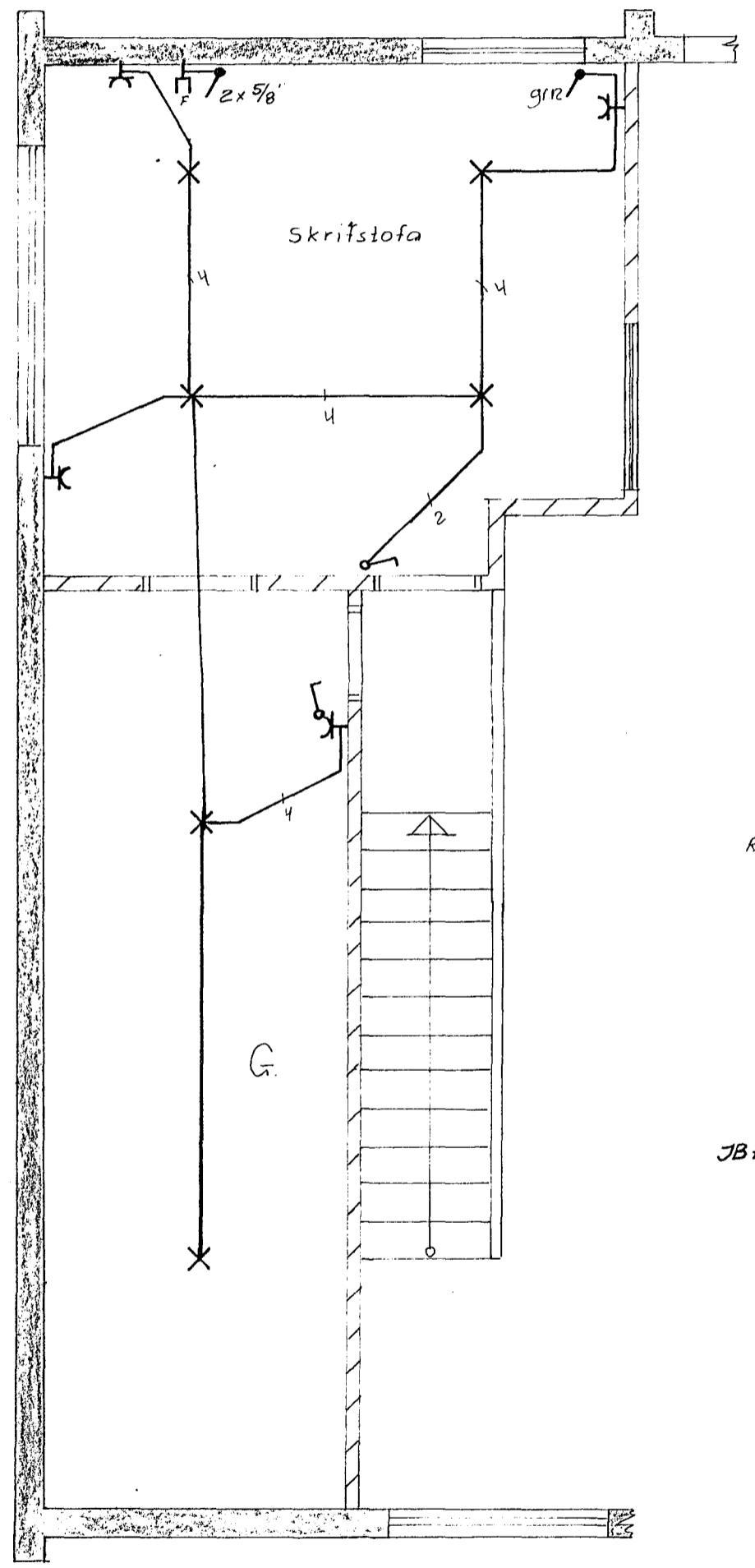


Húsnúmer 2466 Teikn. nr. 1674
 Samþykkt þ. 10.11. 1976
 f.h. RAUFVILU HAFNARFIARÐAR
 Bjarni Jóhannsson
 Eftirlitsmaður rællagna

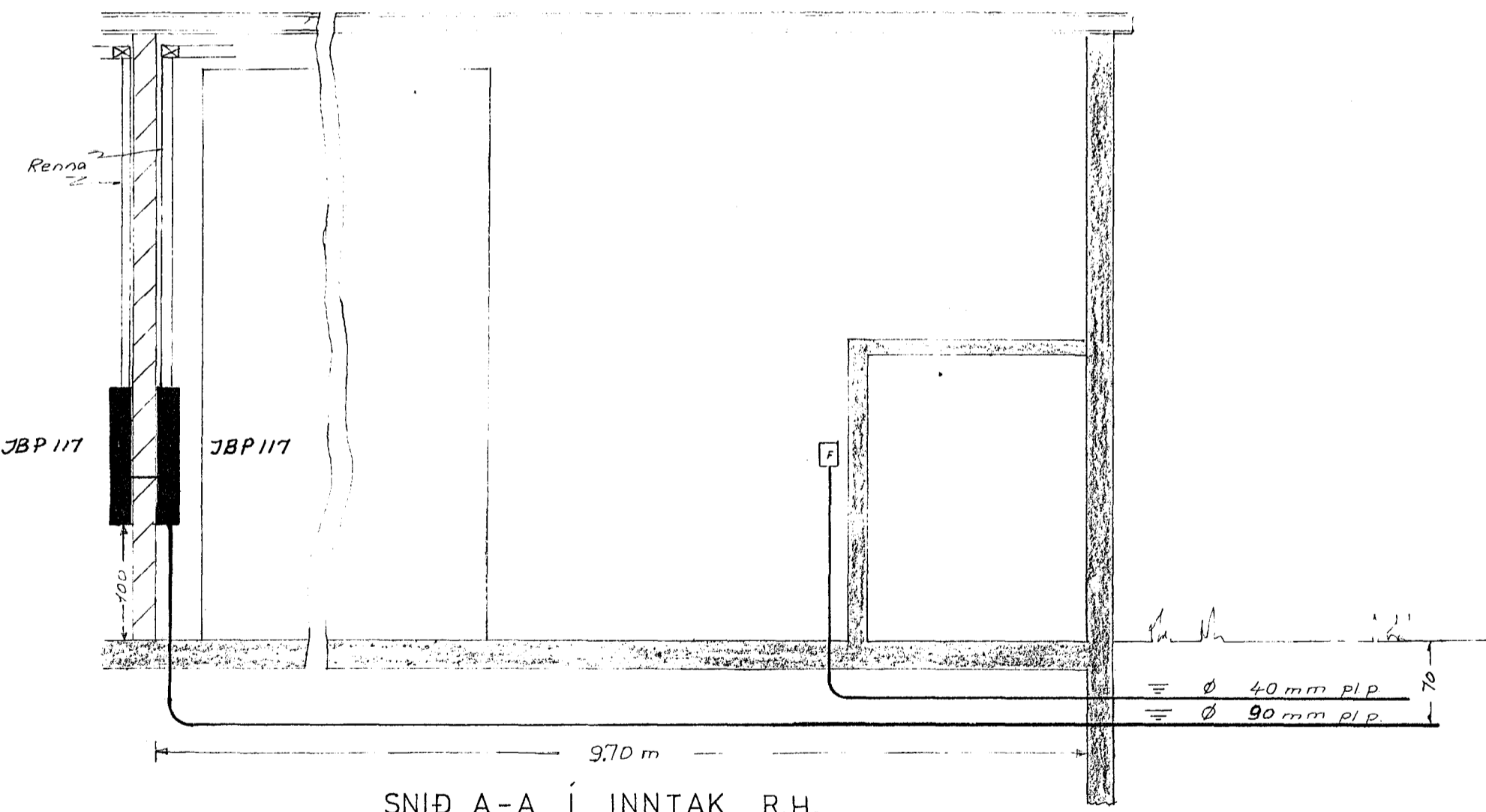
Inntök samþykkt 5.11. 1976
 f.h. RAUFVILU HAFNARFIARÐAR
 Halldór Sveinbjörnsson



AFSTÖÐUMYND 1:2000



2. HÆÐ



SNID A-A Í INNTAK R.H.

Skýringar:

Lagnir eru utanáleggjandi
 strengjalagnir og strengir 3x15°
 lagðir í rennu. Lagnir á skrifstofum
 á 1. og 2 hæð skulu vera huldar
 5/8" pipulagnir og taugar 3x15°
 Hæð á tenglum sé 110 sm.
 Hæð á rotum sé 105 sm.

Nema annars
 sé getið

Breytt í okt 1976 T.S.

HELLUHRAUN 6. HAFNARFIARÐI	mælikv. 1:50
	dags. SEPT. 1976
Afstöðumynd, Snid, Skýringar	teikn. T.S. bl. 1 af 3
Raflögn 2. Hæð	samp. <i>V. Sveinbjörnsson</i>
	teikn. nr. 16-A 39