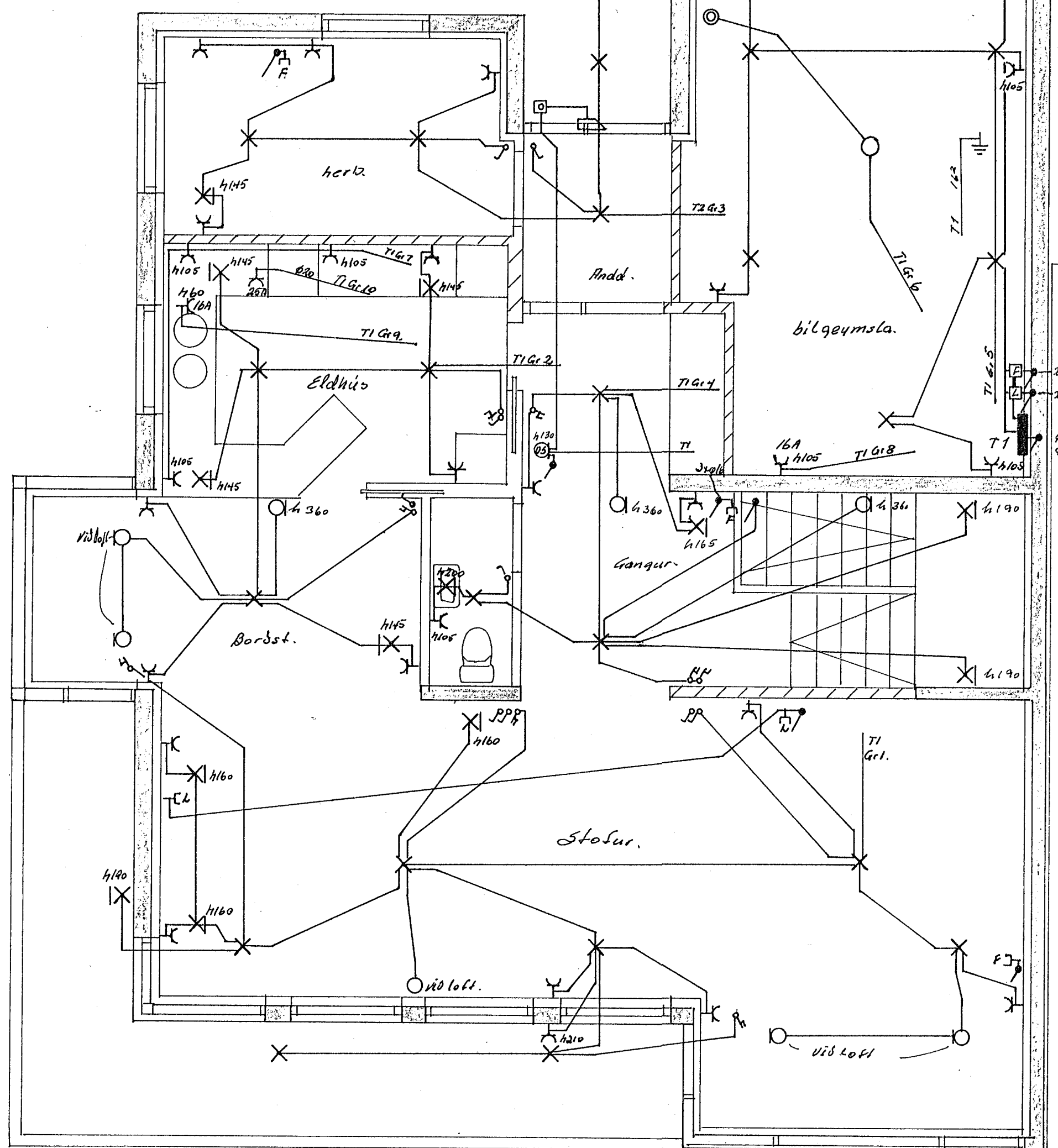
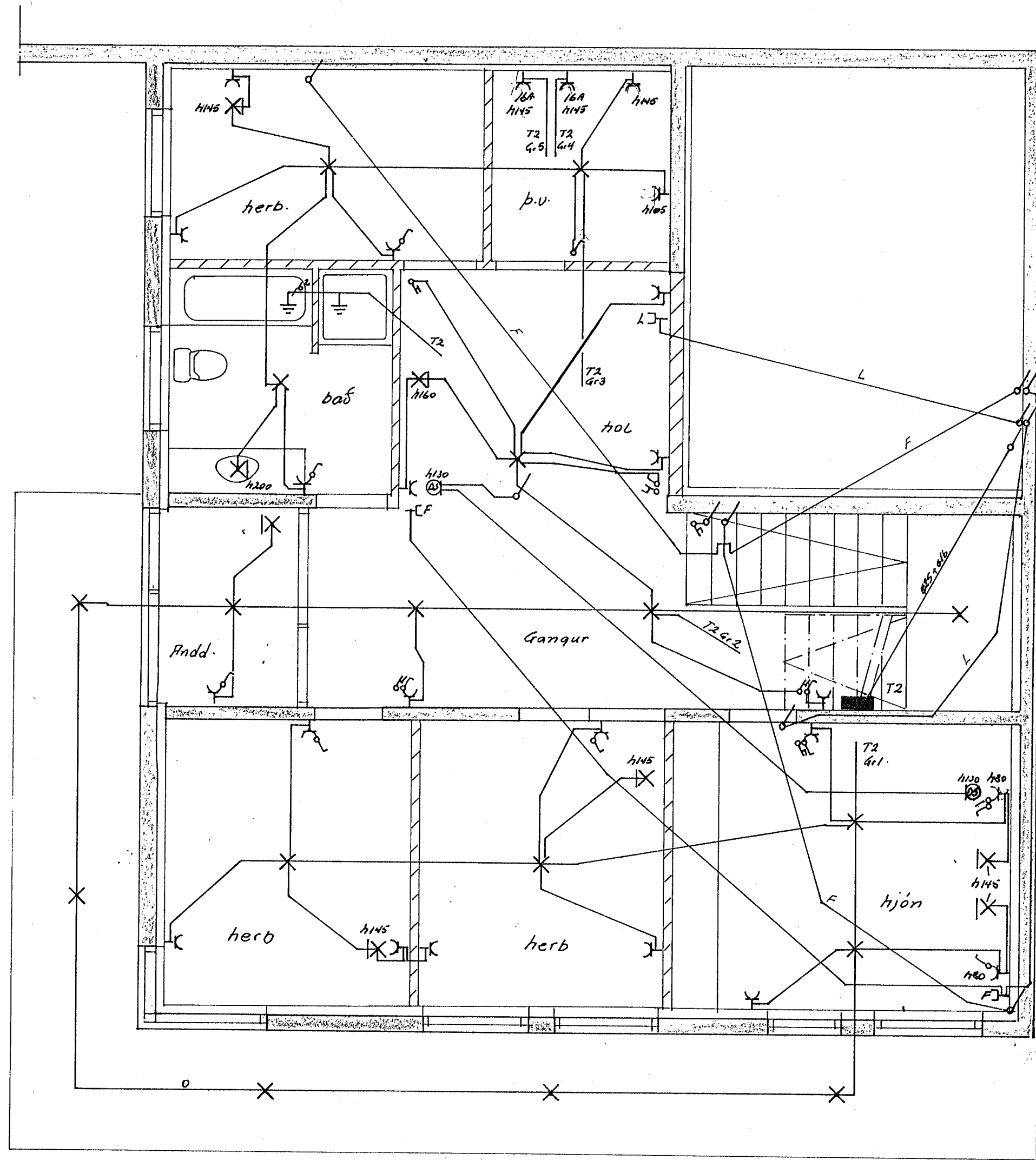


Inntök samþykkt 29.15. 1992
 L.H. RAFVEITU, HAFNARFJARDAR
 Albert Þröstsson

Samþykkt 4/6 7292
 VEGNA FULLNÁÐARFRÁGÁNGS
 Hannes Þröstsson
 L.H. Rafveitu Hafnarfjarðar

850 R.H.
 850 simi
 825 Lofn. 50
 825 Dukk.

HÚSVEITA TENGIST Á FASA T.



GRUNNMYND NEDRI HÆÐ

GRUNNMYND EFRI HÆÐ

TEIKNING NR. 3022

SKÝRINGAR:

=====
 Málstraumur rofa og tengla sé 10 A.
 Pípur séu 16 mm, vír 1,5 mm².
 Hæð rofa sé 105 cm, hæð tengla sé 20 cm.
 Hæð rofa og tengla í bílgæymslu og
 þvottahúsi sé 105 cm. Allar hæðir miðast
 við fullfrágengin gólf.
 Taka skal mál milliveggja s.k.v. smíðateikningu.
 Binda skal saman vatnsinntök og jarðbinda baðkar og sturtubotn.
 Ganga skal frá rafloðn s.k.v. reglugerð R.E.R og
 viðkomandi rafveitu.
 L táknar loftnet
 F táknar sími
 DS táknar dyrasími.
 } nema annars sé getið

JJ RAFTEIKNINGAR DALSHRAUNI 13 HAFNARFIRDI S. 651046

NR.	BREYTING	DAGS	BR.
LINDARBERG 64 HAFNARFIRDI			
RAFLOGN OG VEIKSTRAUMS-LAGNIR		HANNAÐ	7.5.H
		TEIKNAD	7.9.H
		DAGS	maí '91
		BLAÐ	1 AF 2
		KVARDI	1:50
		VERK NR.	91,262