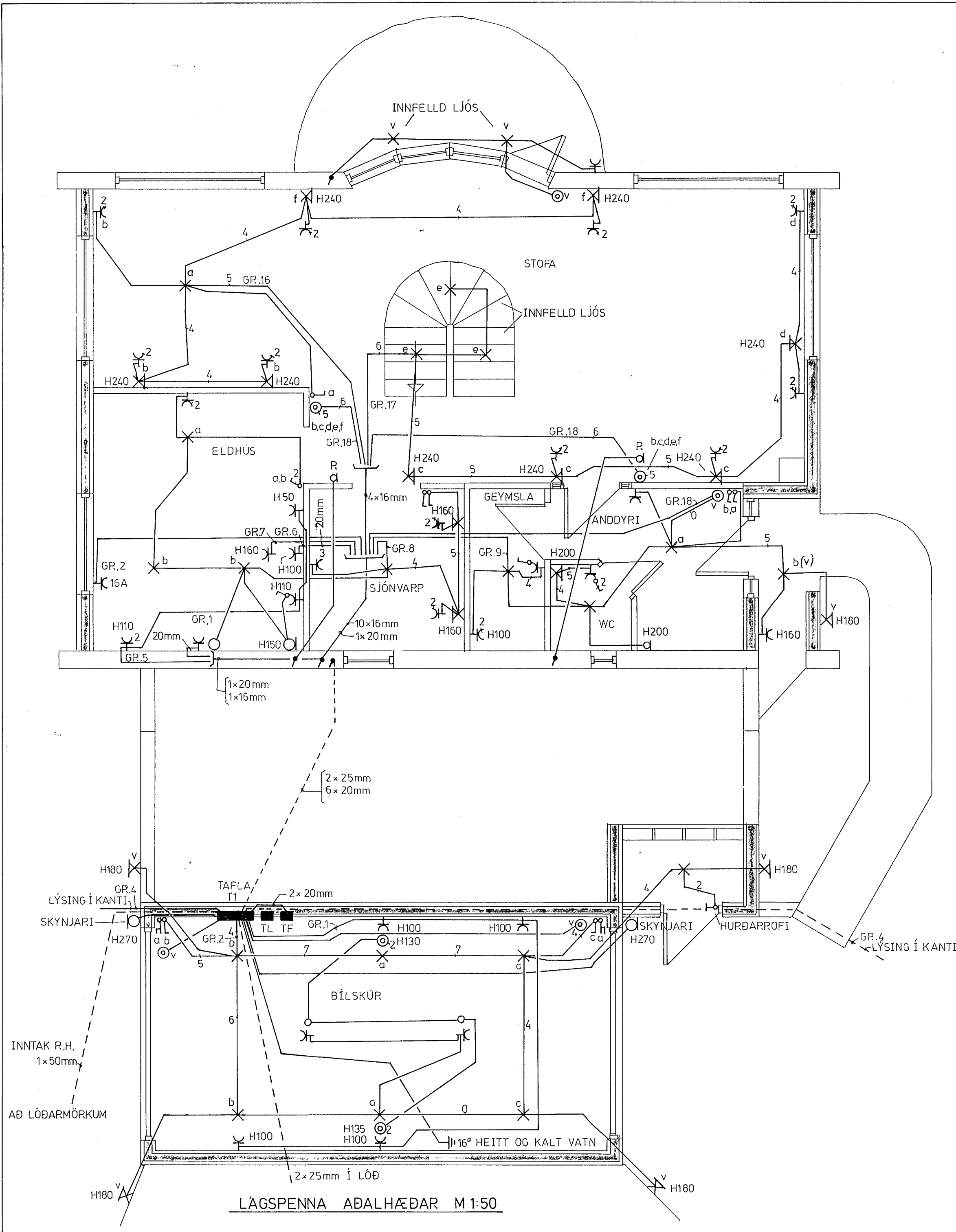


Inntök samþykkt 27. 10. 1992  
 l.h. RAFVEITU HAFNARFJARÐAR  
 Albert Mústafsson  
 HÚSVEITA TENGIST Á FASA S.



ALMENNAR SKÝRINGAR

1. Allar pípur eru 16mm og vír 1.5mm<sup>2</sup>.
2. Öll mál eru í sm frá fullfrágangnu gólfi og í miðja dós.
3. Hæð rofa frá gólfi er 100 sm.
4. Hæð tengla frá gólfi er 20 sm.
5. Hæð tengla í bílskúr og þvottahúsi er 100 sm.
6. Hæð tengla í eldhúsi 110 sm.
7. Hæð síma- (F) og sjónvarpstenglum (L) er 20 sm.
8. Hæð á innanhússíma (D) og útistöð (U) er 135 sm, en bjöllu (B) 220 sm.
9. Þar sem rofi er teiknaður á tengil skulu rofinn og tengillinn vera í sömu hæð.
10. Málstraumur tengla og rofa skal vera minnst 10A.
11. ----- Lagnir í gólfi.
12. Þar sem pípur eru lagðar hlöð við hlöð í steypu lofti eða veggjum skal hafa að minnsta kosti 3 sm. bil á milli pípa, þannig að steypa geti auðveldlega runnið niður á milli þeirra.
13. Greinar eru ekki í öllum tilvikum síndar að töflu(m), en eru þá merktar viðkomandi töflu.
14. Málmhluta lagna, tækja, lampa og rafbúnaðar skal jarðbinda vandlega.
15. Öll tákn eru táknræn og ber að samræma lagnir að tækjum eftir aðstæðum á staðnum.
16. Öll tákn eru samkvæmt staðli.
17. Allt efni skal vera af viðurkenndri gerð og frágangur lögum viðkomandi rafveitu.

NEMA ANNARS  
SÉ GETIÐ

SKÝRINGAR VIÐ SMÁSPENNU.

- D = Dyrasími.
- B = Dyrabjalla.
- U = Útistöð f/dyrasíma.
- F = Sími.
- L = Loftnet.
- T = Tölva.
- R,S = Reykskynjari.
- H = Hátalaratengill

Rafverktaki skal kynna sér arkitektateikningar.

TEKNING NR. 3046

KVARDI BLAD	FRH.BL.	VERKHEITI
1	2	KLUKKUBERG 40 HAFNARF.
HANNAÐ	TEIKNAD	VFIRP.
G.J.	G.J.	G.J.
DRGS	ÁGÚST 92.	GUNNAR JÓNSSON
		RAFMAÐSÍDNFR. 5191-651169