

Almennar skýringar.

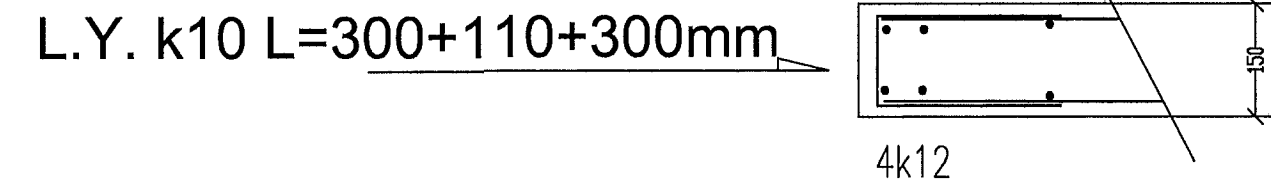
Ⓐ Steypa: C25/30 X F2 (S250) sjá EN206.
Stál KS50 en lykkjur og vinklar KS50S.
Steypuhula á jörnum 3.5cm.
Hæð frá undirstöðu að botnplötu verði ekki minni en 1000mm
Göt í sökkla skal gera skv. frárennslisteikningu.
Kringum öll op skal setja 2K12 sem nái a.m.k. 60cm útfyrir brún ops. Sama gildir fyrir veggenda.

Steypa að útilofti skal uppfylla eftirfarandi:
Sementsmagn a.m.k. 300kg í rúmmeter steypu.
V/S minni en 0.55. Loftinnihald a.m.k. 5%.

Álagsforsendur húss:
Grunngildi vindálags= 2,37KN/m2, (Kt=0,18, Ze=8,0m, Zo=0,03m, Qref=0,79KN/m2).
Grunngildi snjóálags= 1,0 KN/m2. (Affoksstuðull Ce=0,6, formfaktor Ci=0,8, Sk=2,1KI
Jarðskjálftaálag = Samkv. þjóðarskjali.

Skeytilengd járna:
Skeytilengd járna skal vera skv. eftirfarandi töflu nema annað sé tekið fram.
K10: Skeytilengd a.m.k. 40cm.
K12: Skeytilengd a.m.k. 48cm.
K16: Skeytilengd a.m.k. 64cm.
K20: Skeytilengd a.m.k. 80cm.
K25: Skeytilengd a.m.k. 100cm.

Bendistál (kambstál og stálmottur) skal beygja um skifu sem hefur þvermál a.m.k. 20 x þvermál járnins.
Skeytum skal dreifa og forðast skal eftir föngum að skeyta á stöðum sem mest á reyn
Bendistál skal hafa gallalaust yfirborð og vera laust við óhreinindi, fitu, málingu, ryðflö og því um líkt. Þess skal gætt í allri meðferð stálsins, að það bogni ekki eða snúist.
Í veggendum komi lykkja k10 sem loki og 4k12 járn fyrir innan.



Húsið er einangrað að utan.

Breytingar			Klukkuvellir 5.	
Nr.	Dags.	Nafn		
1	2013.06.28	rgg	Tækniþjónusta Ragnars G Gunnarssonar ehf.	Mkv. 1:50
2	2014.03.24	rgg	Sniðjuvegi 11 s:544 5350 ragnargg@simnet.is.	Nr. 12
			Snið loft yfir 4. hæð	Dags:2014.03.13.
				Kt.:110947-2839

Snið 22 feilur út. Ⓐ Ⓑ