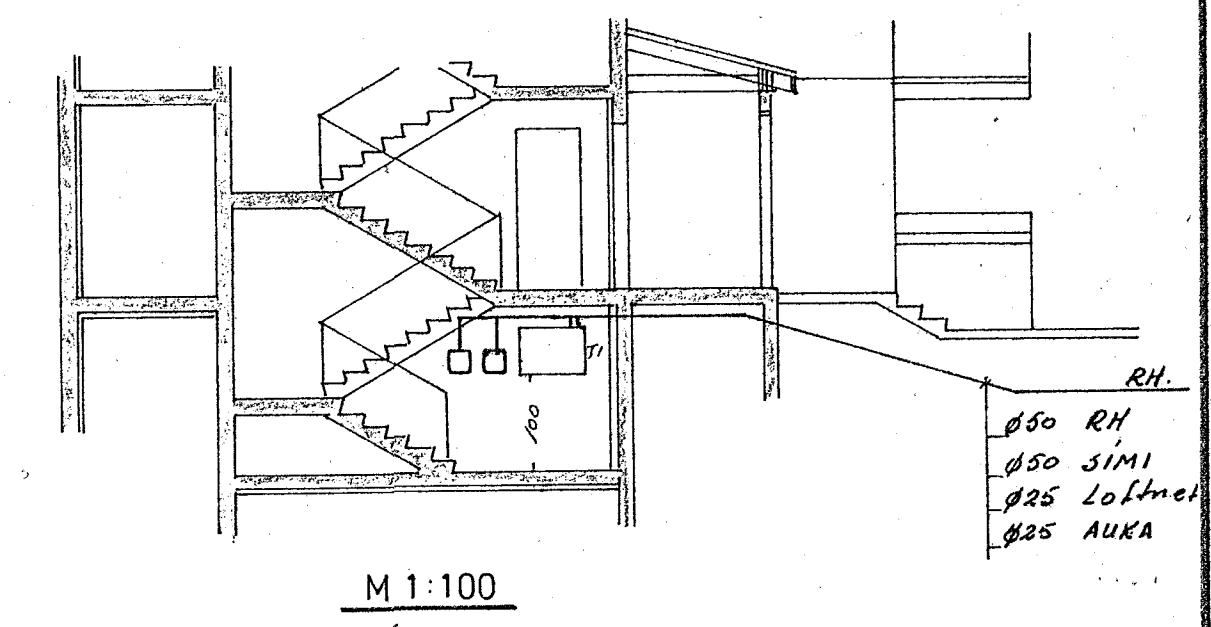
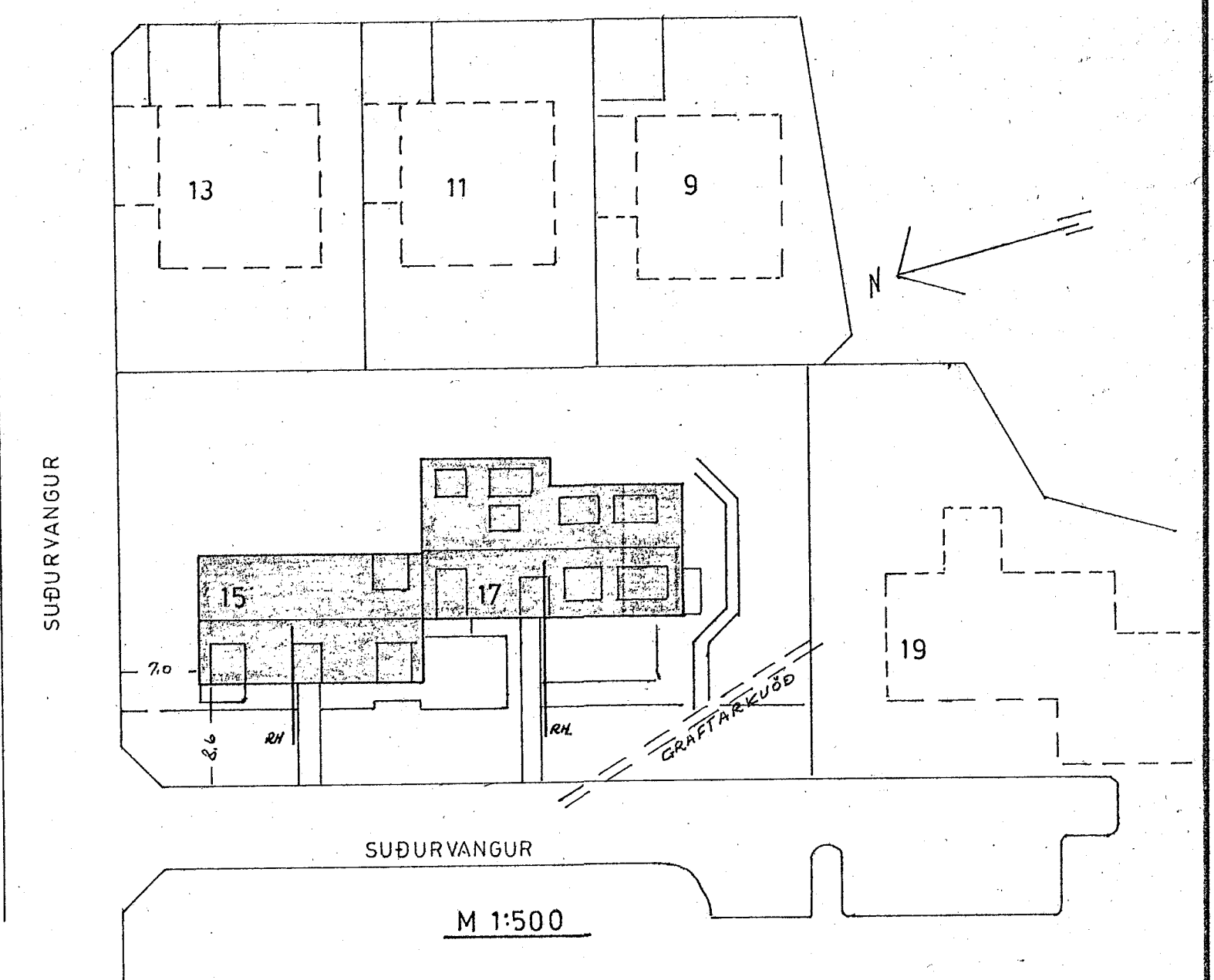
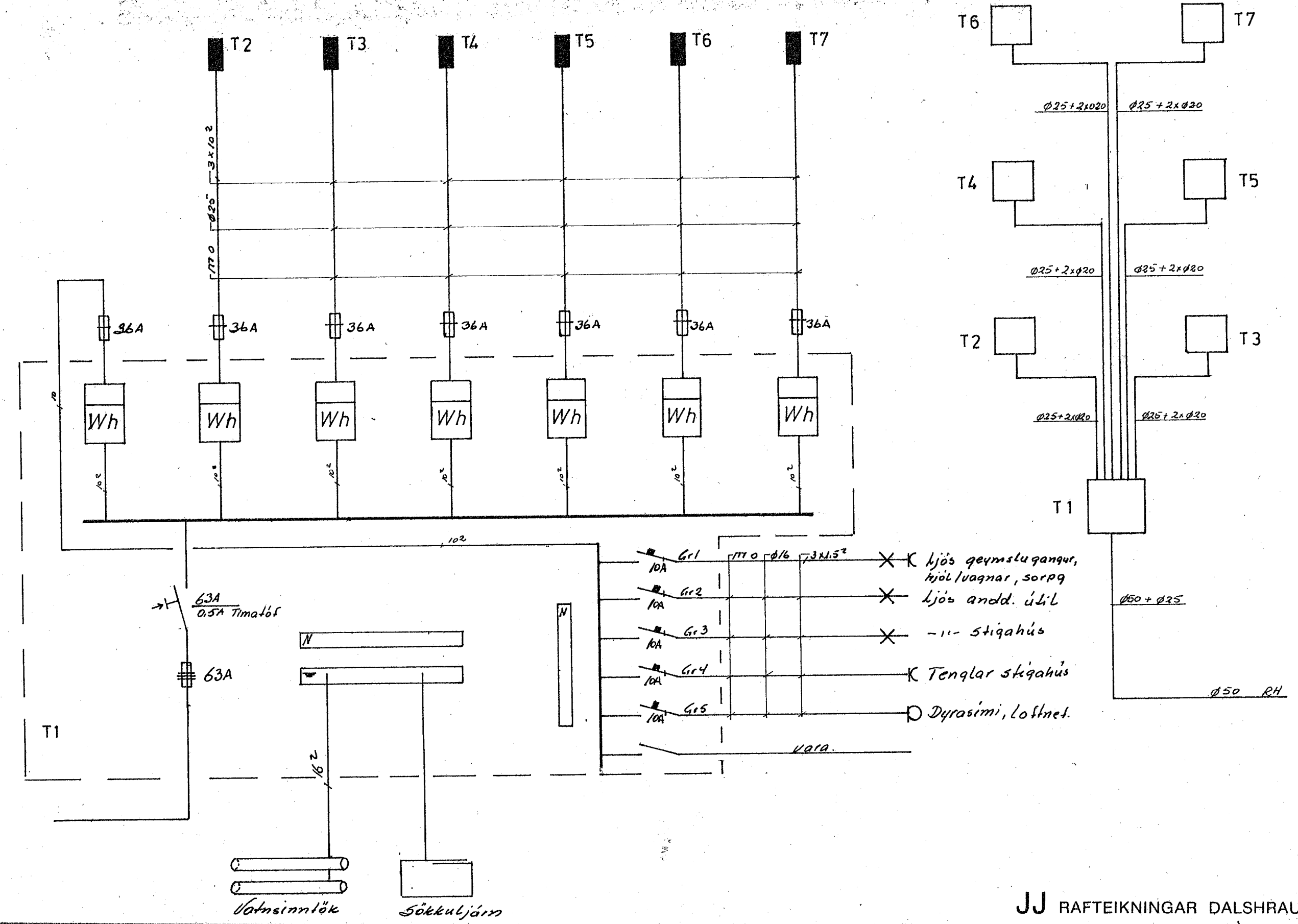


SKYRINGAR:

Málstraumur rofa og tengla sé 10 A.
 Pípur séu 16 mm, vir 1,5 mm.
 Hæð rofa sé 105 cm, hæð tengla sé 20 cm.
 Hæð rofa og tengla í bilgeymslu og
 kvottahúsi sé 105 cm. Allar hæðir miðast
 við fullfrágengin gólf.
 Taka skal mál milliveggja s.k.v. smíðateikningu.
 Binda skal saman vatnsirntök og jarðbinda
 baðkar og sturtubötn.
 Ganga skal frá raflögn s.k.v. reglugerð R.E.R og
 viðkomandi rafveitu.
 L táknar loftnet
 S táknar sími
 DS táknar dyrasími.

Aðaltafla T1 td. Striebel & John gerð 4/3 A
 stærð 110*105*21,5 cm.
 Inntakskassi fyrir síma sé 30*35*12 cm.
 Greinitöflur séu að stærð a.m.k. 29*31,5*8,8 cm innfelldar,
 greinikassar fyrir síma, loftnet og dyrasíma séu
 að stærð 15*20*10

} nema annars
 sé getið



NR.	BREYTING	DAGS	BR.
SUÐURVANGUR 15-17 HAFNARFIRÐI			
AFSTÖÐU SNÍÐ OG EINLÍNU MYNDIR		HANNAÐ	16
		TEIKNAD	16
		DAGS	ágúst 88
		BLAD	5 AF 5
		KVARDI	1:500/1100
		VERK NR.	