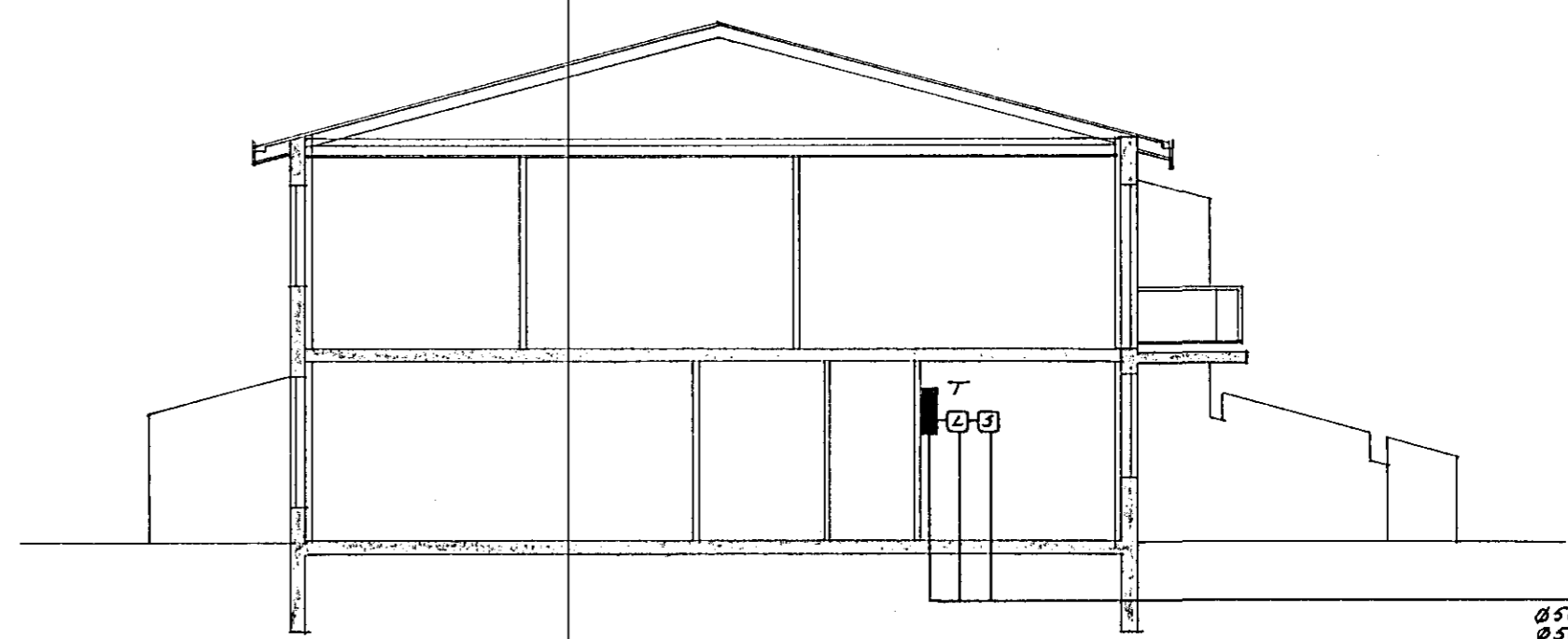


Inntök samþykkt 13.7. 1989  
 L. H. RAUFVEITU HAFNARFIKJÓÐAR  
 Albert Kristjánsson  
 MÓTSVEITA TENGIST Á T-FASA

M 1:500

Samþykkt 26/7 1989  
 VEGNA FULLNADARFRÁGANGS  
 Gunnar L. Kristjánsson  
 L. H. RAUFVEITU HAFNARFIKJÓÐAR

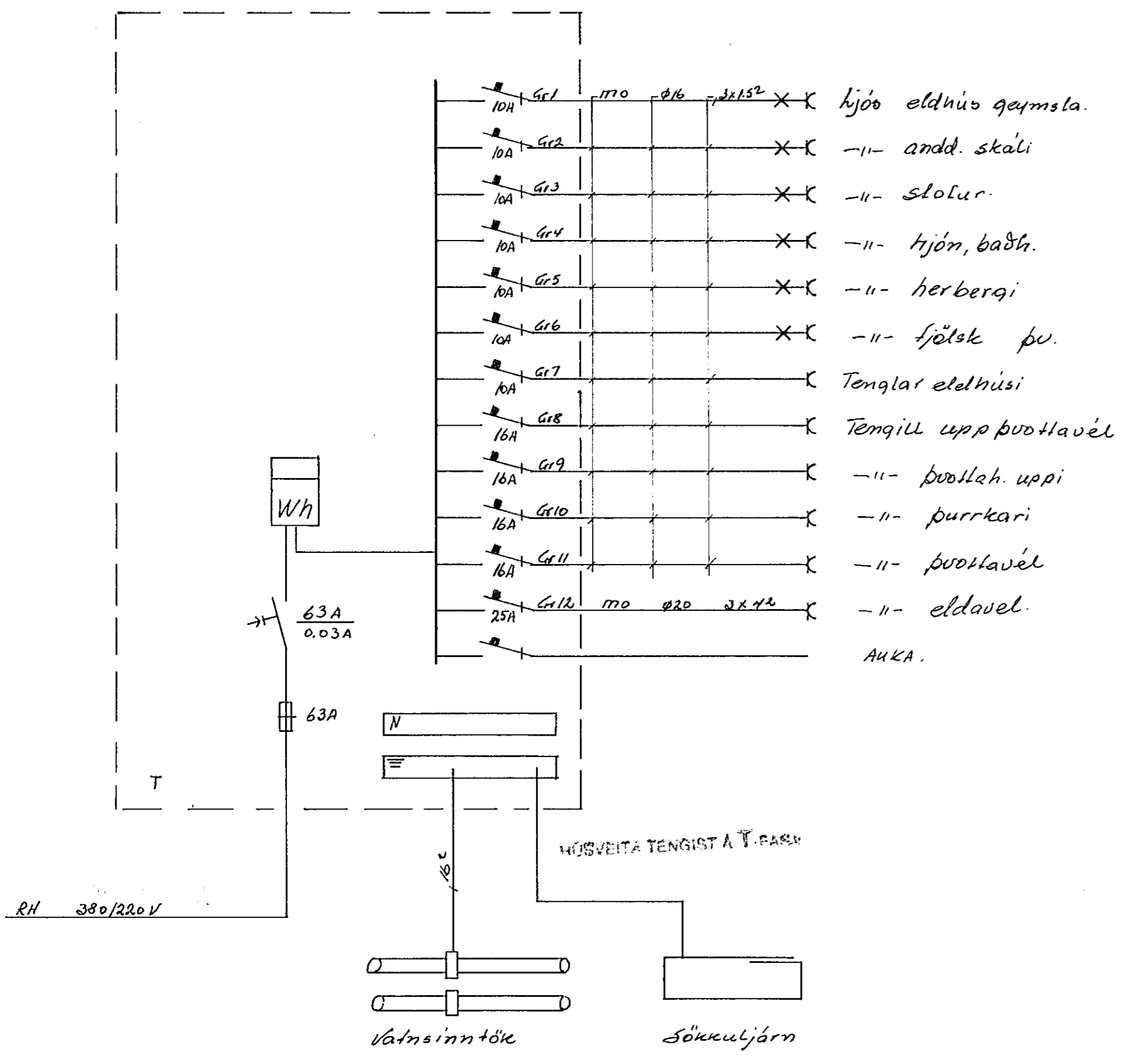


Ø50 RH  
 Ø50 simi  
 Ø25 loftlm  
 Ø25 sils  
 Ø25 AUKA

M 1:100

TEIKNING NR. 27/16

|                              |             |
|------------------------------|-------------|
| STUÐLABERG 90 HAFNARFIRÐI    |             |
| dínlinumynd snið og afstada. |             |
| HANNAÐ                       |             |
| TEIKNAD                      |             |
| DAGS.                        | Júni 89     |
| BLAÐ                         | 2 AF 2      |
| KVARÐI                       | 1.100 1.500 |



RH 380/220V