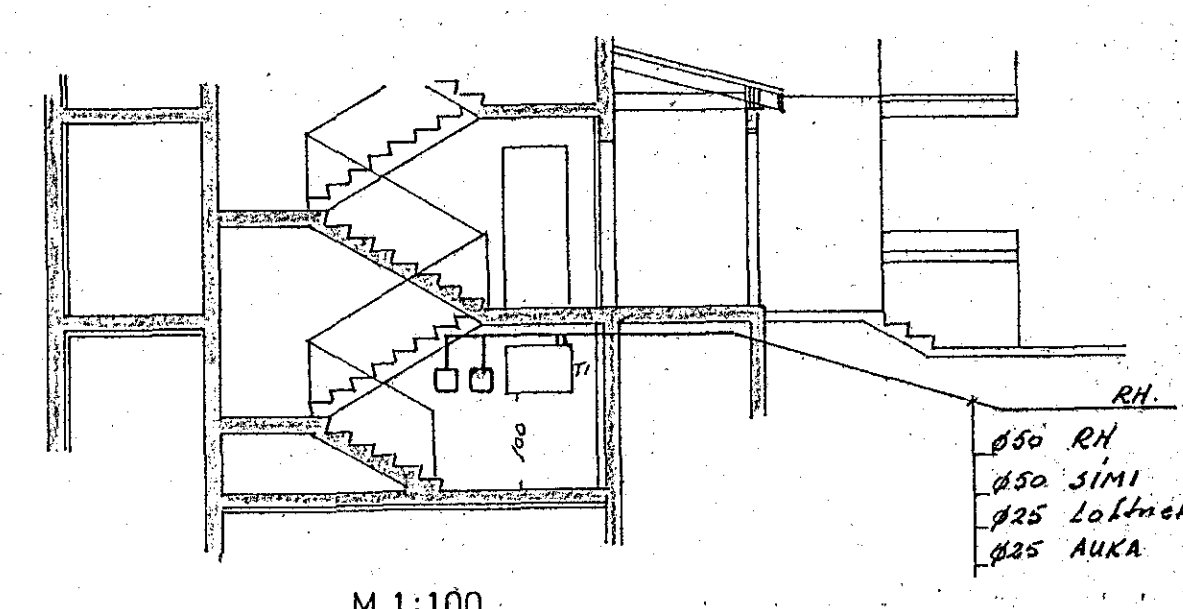
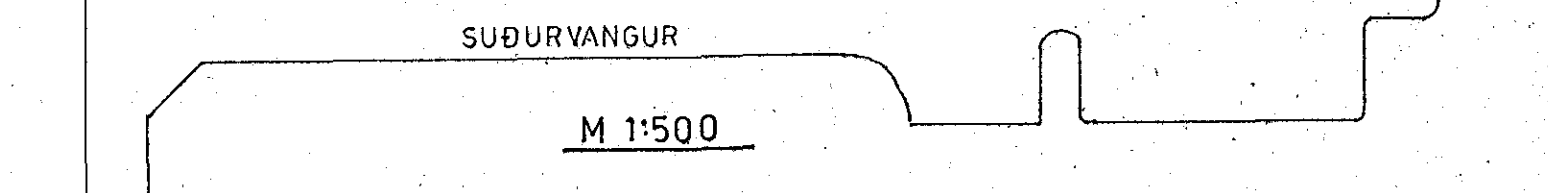
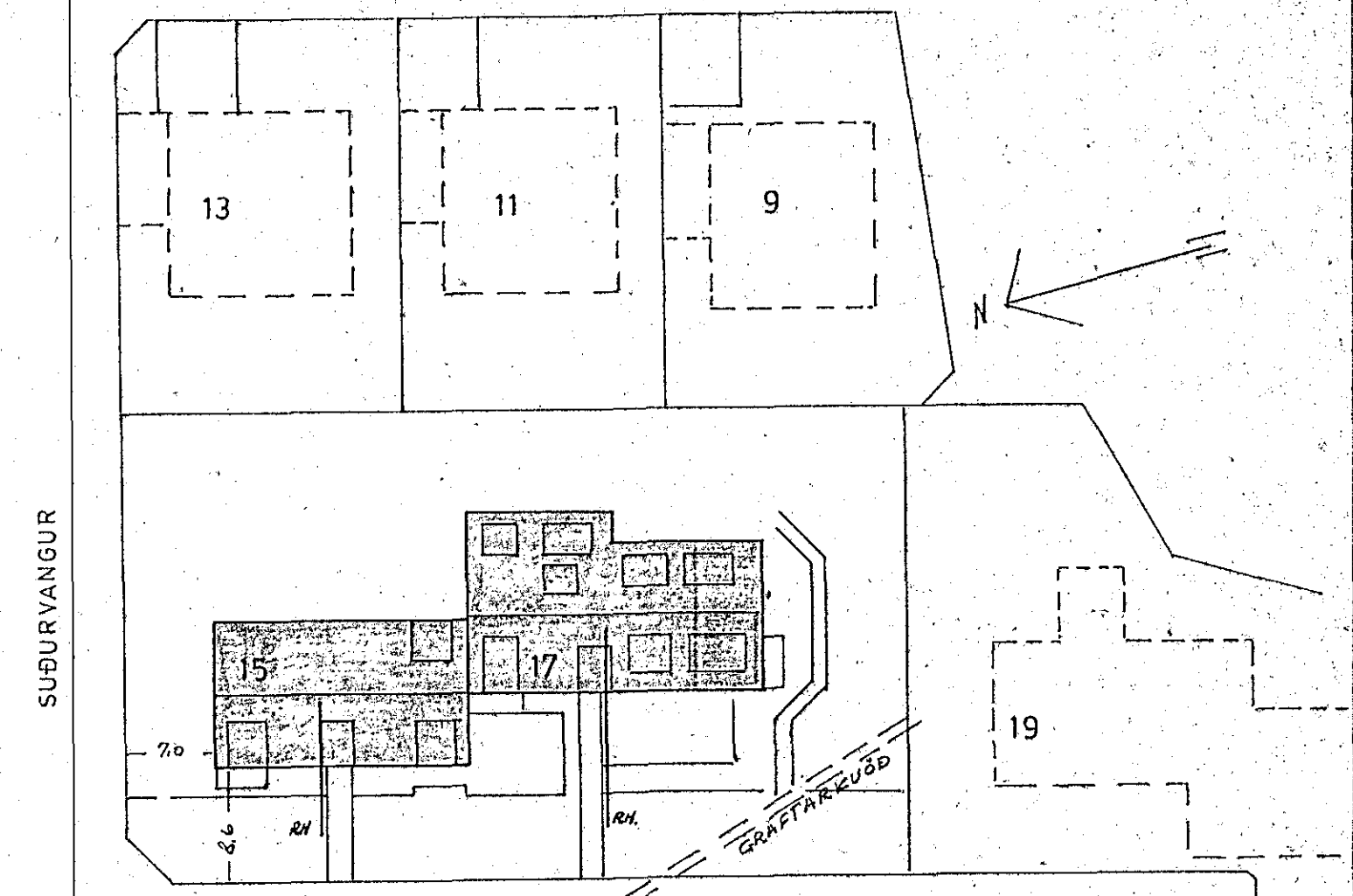
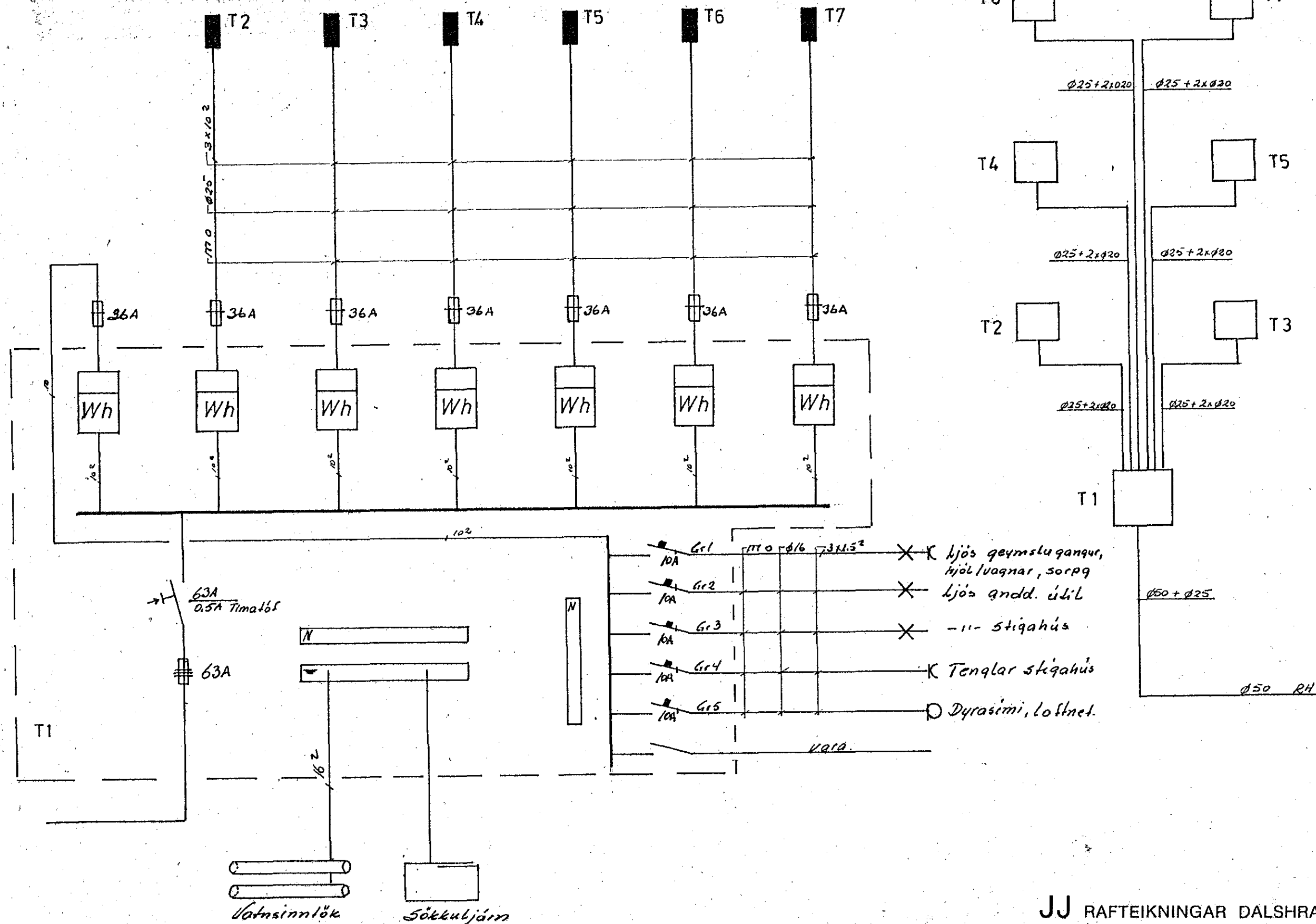


SKYRINGAR:

Málstraumur rofa og tengla sé 10 A.
 Pipur séu 16 mm, viri 1,5 mm.
 Hæð rofa sé 105 cm, hæð tengla sé 20 cm.
 Hæð rofa og tengla í bilgæmslu og
 Þvottahúsi sé 105 cm. Allar hæðir miðast
 við fullfrágengin gólf.
 Taka skal mál milliveggja s.k.v. smíðateikningu.
 Binda skál saman vatnsinntök og jarðbinda
 bækar og sturtubotn.
 Ganga skal frá raflögn s.k.v. reglugerð R.E.R og
 viðkomandi rafveitu.
 L táknar loftnet
 S táknar sími
 DS táknar dyrasími.

Aðaltafla T1 td. Striebel & John gerð 4/3 A
 stærð 110*105*21,5 cm.
 Inntakskassi fyrir síma sé 30*35*12 cm.
 Greinitöflur séu að stærð a.m.k. 29*31,5*8,8 cm innfelldar,
 greinikassar fyrir síma, loftnet og dyrasíma séu
 að stærð 15*20*10



NR.	BREYTING	DAGS	BR.
SUÐURVANGUR 15-17 HAFNARFIRÐI			
AFSTÖÐU SNIÐ OG EINLÍNU MYNDIR		HANNAÐ	1/6
		TEIKNAD	1/6
		DAGS	agúst 88
		BLAD	5 AF 5
		KVARDI	1:500/1100
		VERK NR.	