

1 2 3 4 5 6 7 8

A  
B  
C  
D  
E

Efnisyfirlit

- 201 Skýringar, snið og staðs. taflna
- 202 Einlínmyndir af töflum
- 203 Sökkulskaut og útlýsing
- 204 Rafbögn og lampaplan, kjallari
- 205 Rafbögn og lampaplan, vesturálma
- 206 Rafbögn og lampaplan, vesturálma frh.
- 207 Rafbögn og lampaplan, miðhluti
- 208 Rafbögn og lampaplan, suðausturálma
- 209 Smáspennulögn, kjallari
- 210 Smáspennulögn, vesturálma
- 211 Smáspennulögn, vesturálma frh.
- 212 Smáspennulögn, miðhluti
- 213 Smáspennulögn, suðausturálma

Skýringar (nema annars sé getið)

Lagnir eru huldar 16mm. plastpípur og taugar 3x1.5  
 Fjöldi tauga í pípum fyrir eldvarnarkerfi er 2x1  
 Málstraumur rofa skal vera 10A og tengla 16A.  
 Hæð rofa, tengla og handbrunaboða skal vera 110 cm.  
 Hæð rofa yfir speglum skal vera 200 cm.  
 Hæð lampabrauta skal vera 270 cm.  
 Hæð dósa bak við lóðr. rennur skal vera > 90 cm  
 Hæð brunabjalla og bjalla skal vera 235 cm.  
 Hæð klukkna skal vera 220 cm.  
 Hæð Neyðarljósa skal vera 255 cm.

Reyðskynjari



Hitaskynjari



Handbrunaboði



Lagnir í gólf



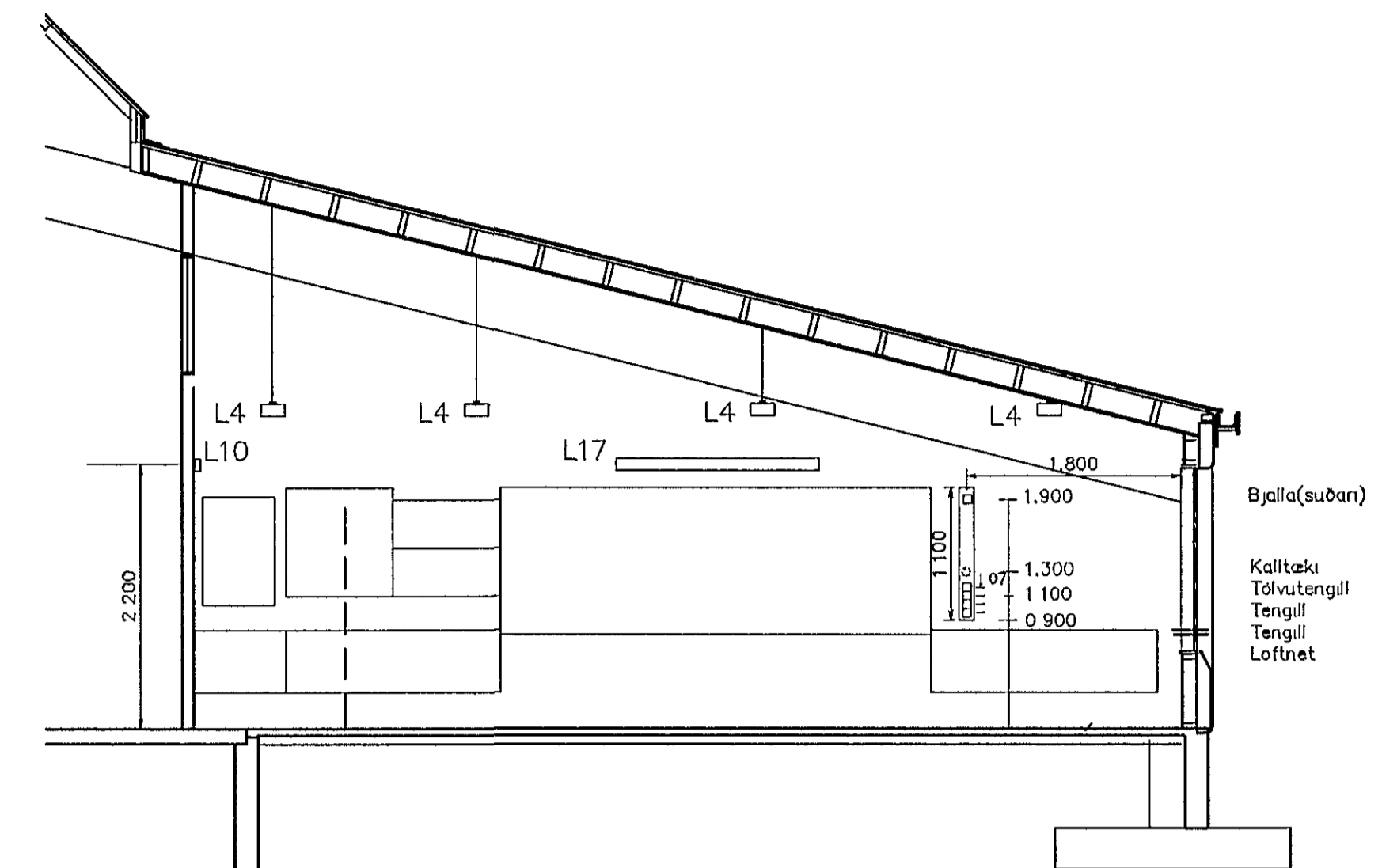
Lampabrautir

L = loftnet, T = tölvutengill, K = kallkerfi, H = hátalari,  
 M = hljóðnemi

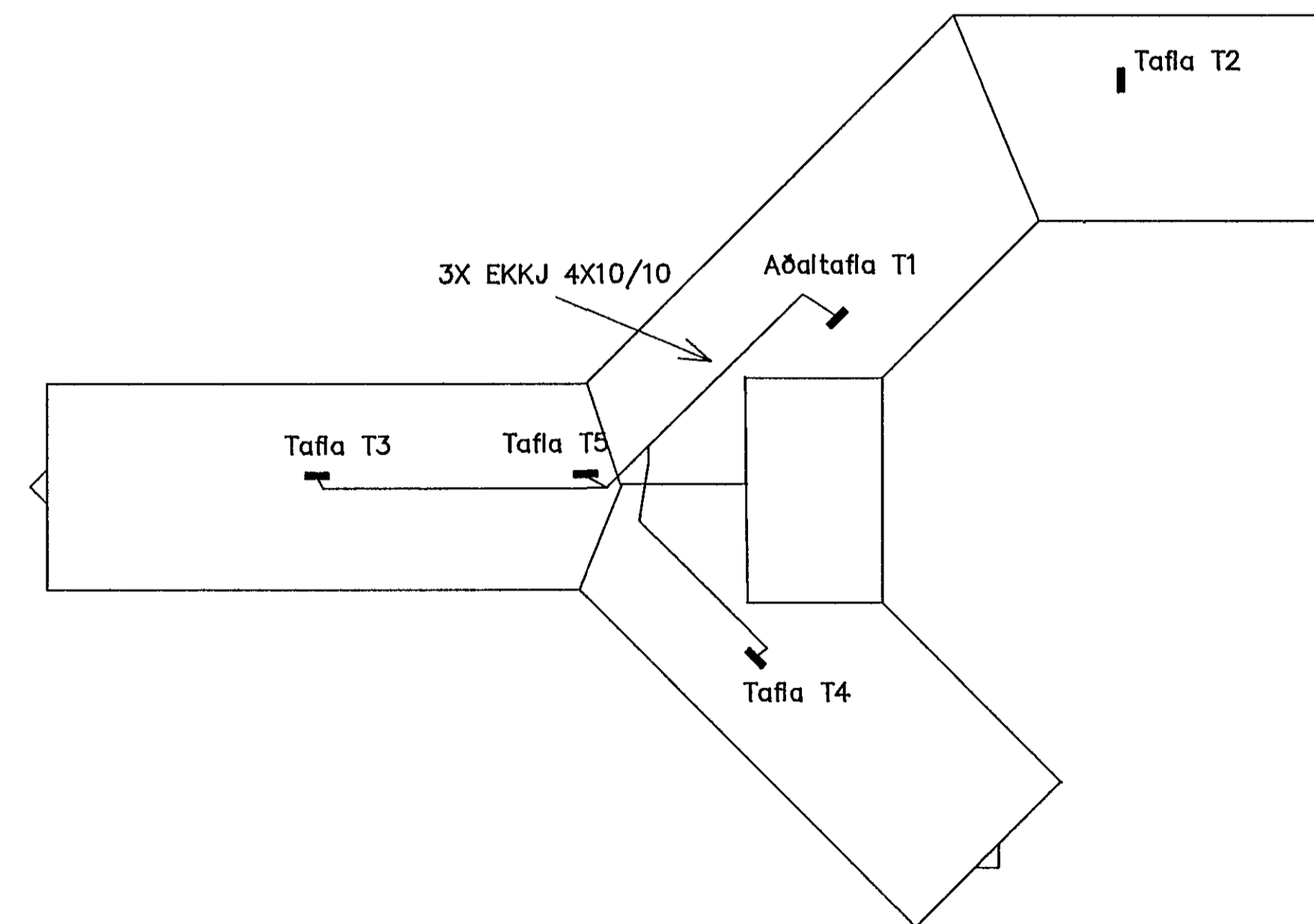
Lampa og rennuskrá (Til viðmiðunar)

- L1 Exaktor 2322/36 OK 2X36W
- L2 Ensto AVR 17.0 1X18W
- L3 Exaktor 1392/18 EP 2x18W
- L4 Exaktor 1392/36 EP 2x36W
- L4a Exaktor 1392/58 EP 2x36 + 2X60W E14
- L5 Exaktor 2322/18 OK 2x18W
- L6 Jakobsson 41.132.008 100W GLS
- L7 Ensto AVR 4 75W GLS
- L8 Exaktor 3101/36 OK
- L9 Belygt AHL 2x36W
- L10 Ridi LF136 1x36W
- L12 Pax 1x36W
- L13 Ljósakúla fr. G.H. Applique 7901
- L14 Neyðarljósalampar
- L15 Útljósalampar
- L16 Pax 1x18W
- L17 Töflulýsing 1x58W
- L18 Undirskápalampar 1x18W
- L21 Jarnkonst Joh. Kandelaber á 5m. staur
- L22 Jarnkonst 7418 á 8m. staur
- L41 Fagerh. Trimtube Oval 1x58W
- L42 Fagerh. Estrad GI 150W

- a Tenglarennna, lóðrétt 130x65mm.
- b Tenglarennna, lárétt 130x65mm.
- c Strengrenna 20x10 mm.
- d Strengrenna 20x10 mm
- e Strengrenna 60x25 mm.



Snið: Almenn kennslustofa



Staðsetning taflna (1:1000)

A	23/3 94	Vinnuteikning	GM/ÁP						
B	11/5 94	Beyting á lömpum	GM/ÁP						
C	20/5 94	Beyting á lömpum og texta	GM/ÁP						
D	10/6 94	Beyting á lömpum og texta	GM/ÁP						
Útg.	Dags	Breyting	Hann.	Samb.	Útg.	Dags	Breyting	Hann.	Samb.

**RAFRÚN hf.**  
 Rafverktaki, Sniðjuvegi 11e  
 sími 641012

**ÁGÚST hf.**  
 Verkfræðistofa  
 sími 687805

Hvaleyrarskóli 2. áfangi  
 Skýringar, snið og staðs.  
 taflna

Teikn. nr. 201	Mkv. 1.50
Næsta teikn. 202	Verknr. 940201
Bl. af	Útg. D