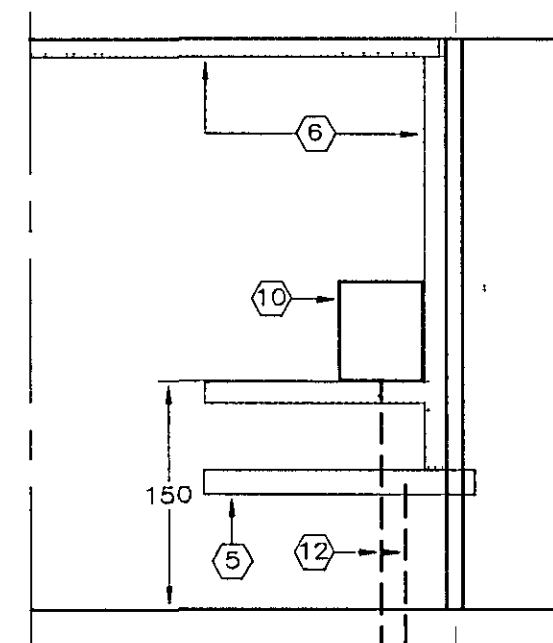


Skýringar

- ① Rör endi í tenglarennu
- ② Gólfðós með loki, utanmal 290x290mm
- ③ Tengikassi 180x110x90mm bak við tenglarennu
- ④ Rör endi í lagnastökk við loft
- ⑤ Tenglarenna td Inka 161-2
- ⑥ Lagnastökkur 120x40mm, hvítur ur plasti
- ⑦ Kvísl að töflu Ta2 í kjallara, 5x25mm²
- ⑧ Innstept pípulögn, er til staðar
- ⑨ Innfeldur flúrlampi 2x36W, með parabolugrilli td EME 236 frá Jernkonst
- ⑩ Tafla, td skápur 2/DA 650x550x215mm frá Striebel & John
- ⑪ Flytja þarf rör úr greinatöflu yfir í gegnumdráttarkassa og leggja frá honum 3stk 16mm rör að lagnastökk við loft
- ⑫ Í þessu útbóði þarf að bora fyrir 1stk 20mm rör og 1stk 32mm rör í gegnum gólf niður í stiga-ganginn. Leggja þarf þessi rör 32mm rörið frá stiga-gangi að greinatöflu en 16mm rörið skai enda í tenglarennu
- ⑬ Tenglarenna td Inka 161-2, undir afgr borði



Snið við töflu

		LANDSBANKI ÍSLANDS	
		Bæjarhrauni 16 Hafnarfirdi	
		Grunnmynd og snið	
		Rafplagnateikning	
BR	DAGS	BREYTING	
TÆKNIÞJÓNUSTAN SF		HANNAÐ AK	KVARÐI 1 50
LÁGMULA 5 - 108 RFYKJA/IA - SIMI 5813544 - F 1 \ 5814740		LEIKNAD AK	DAGS 11 95
<i>Andri K. K.</i>		YFIRFARIÐ	NR 9524 BL AF 4