

Skýringar

Málstraumur rofa og bengla sé to A

Pípur séu d 16, vir 15mm²

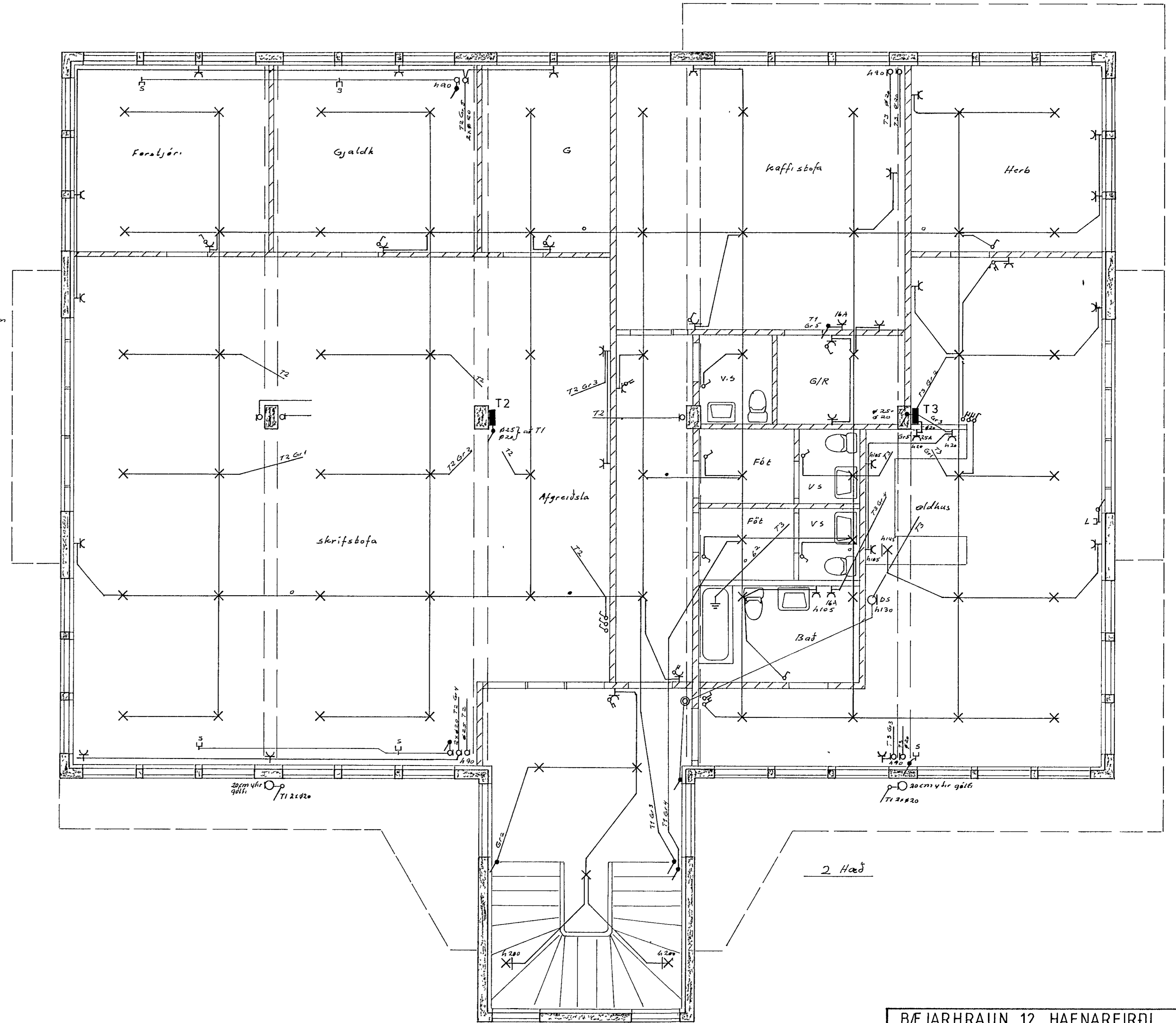
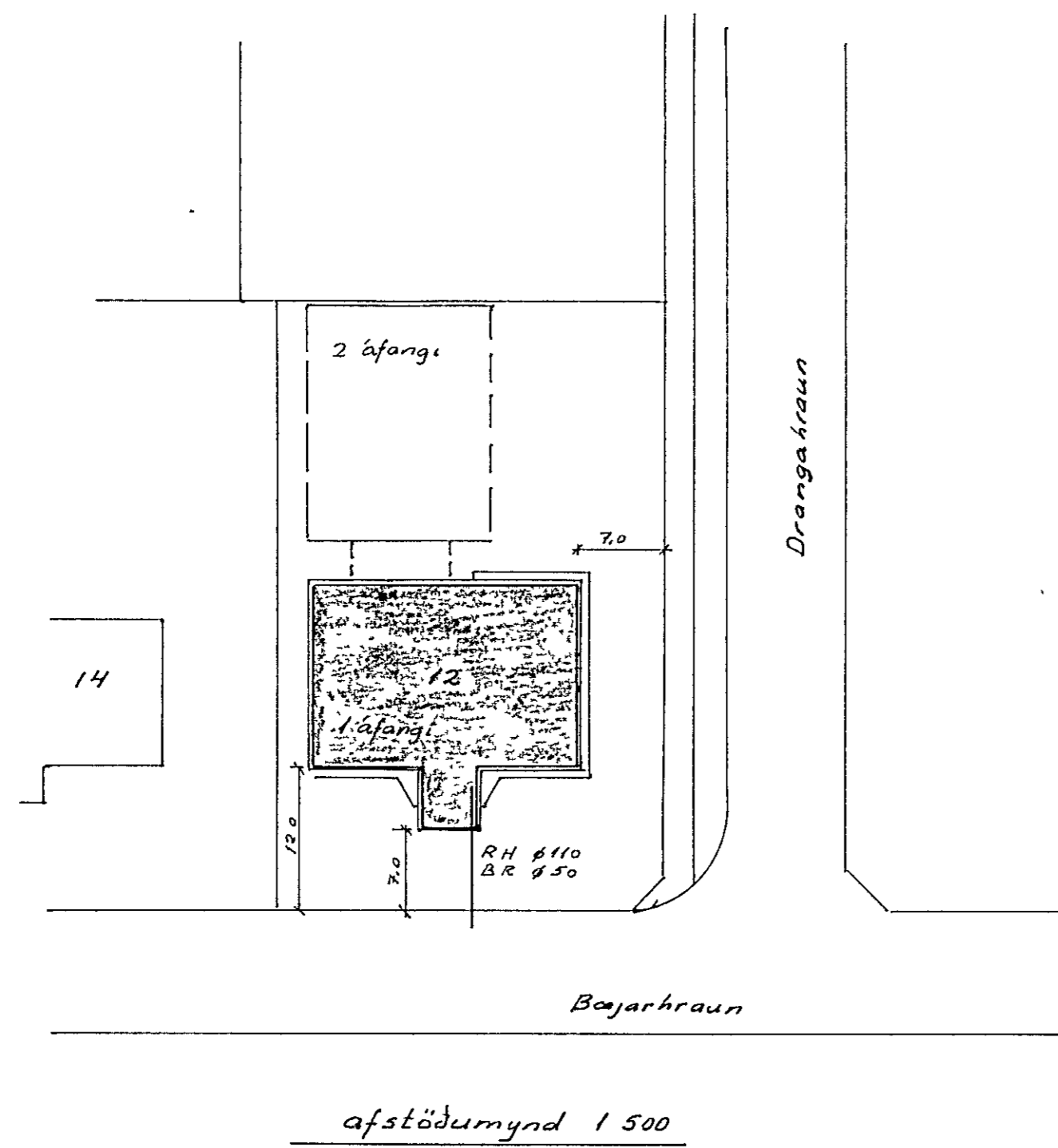
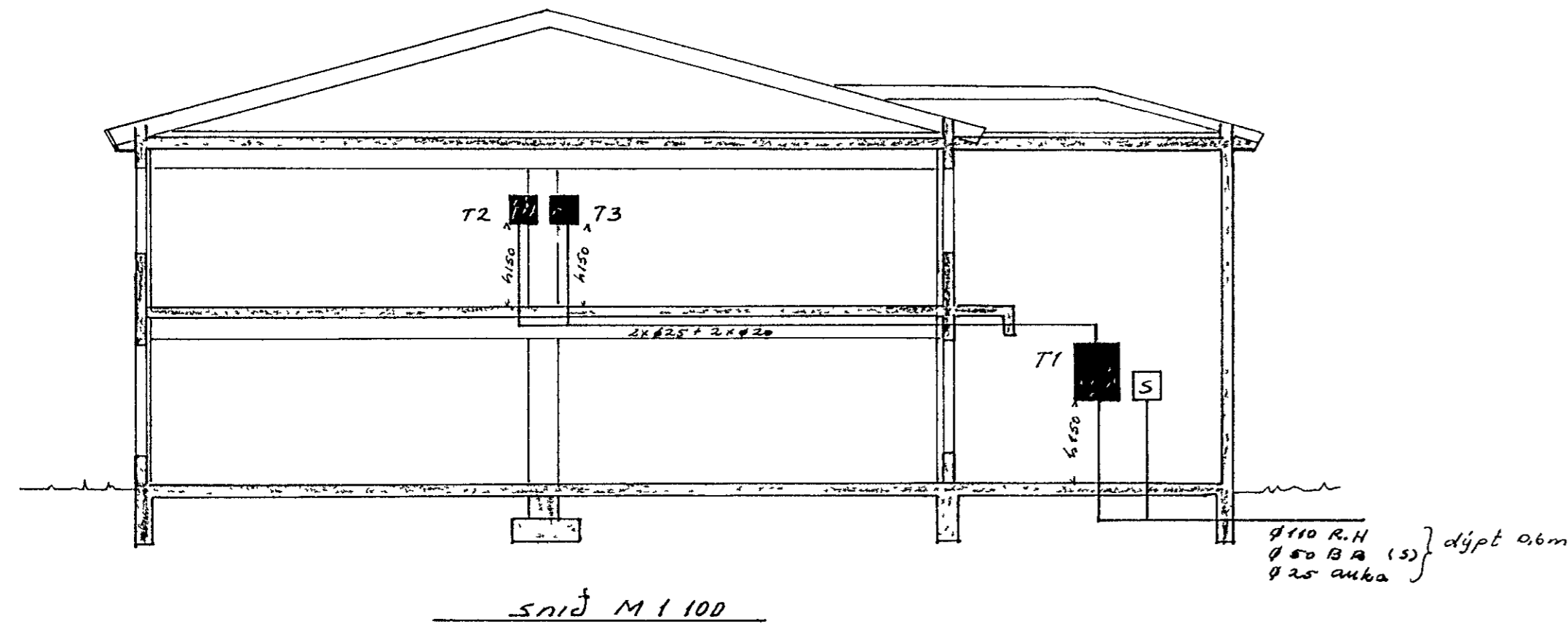
Hæð rofa sé 105 cm

Tenglar í skrifstofum eru í rennum undir gluggum

Binda skal saman vatnsinntök og jarðbunda badkar og sturtubotn

Inntaksrör að T1 skal enda í gryfju undir T1

} nema annars sé getið



B/BJARHRAUN 12 HAFNARFIRÐI			
DAGS	NAFN		
FRDR 7	794	RAFLOGN 2 HÆÐ SNID	KVARNI 150
TEKN	794	AFSTADA OG SKÝRINGAR	1:100
SAM			1500
Nr. 155			MÁL