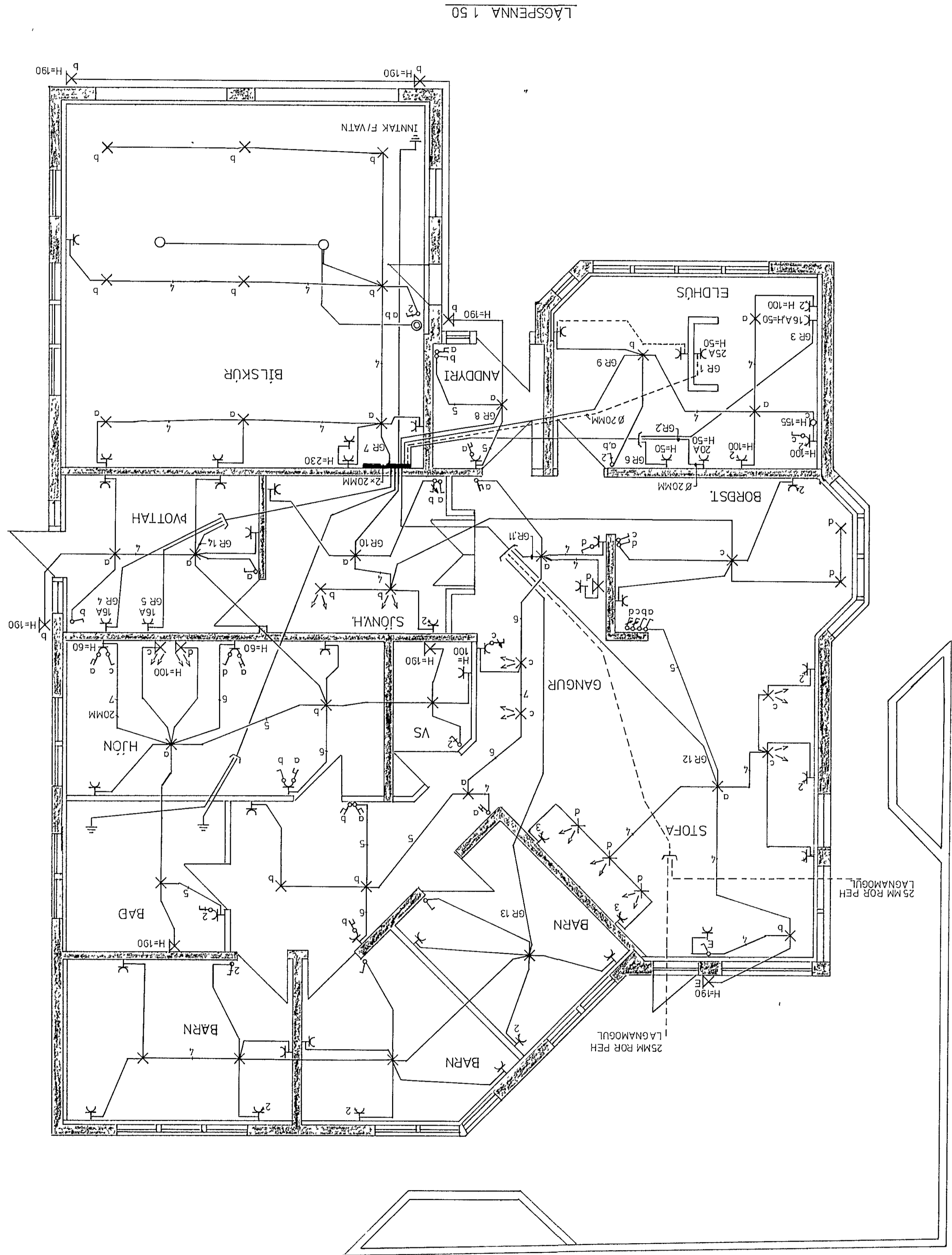


TAFLA

|    |     |       |       |                               |
|----|-----|-------|-------|-------------------------------|
| 1  | 25A | 20 MM | 3x6   | ELDAVEL                       |
| 2  | 16A | 16 MM | 3x1.5 | ÖRN                           |
| 3  | 16A | 16 MM | 3x1.5 | UPPVOTTAVEL                   |
| 4  | 16A | 16 MM | 3x1.5 | PVOTTAVEL                     |
| 5  | 16A | 16 MM | 3x1.5 | ÞURKARI                       |
| 6  | 10A | 16 MM | 3x1.5 | ISKAPUR                       |
| 7  | 10A | 16 MM | 3x1.5 | BILSKÜR                       |
| 8  | 10A | 16 MM | 3x1.5 | ANDDYRI OG ÚTLÝSING           |
| 9  | 10A | 16 MM | 3x1.5 | ELDHÚS                        |
| 10 | 10A | 16 MM | 3x1.5 | BORDSTOFA OG SJÓNVAÐSHERBERG  |
| 11 | 10A | 16 MM | 3x1.5 | GANGUR                        |
| 12 | 10A | 16 MM | 3x1.5 | STOFA                         |
| 13 | 10A | 16 MM | 3x1.5 | BARNHAHERBERG                 |
| 14 | 10A | 16 MM | 3x1.5 | HJÓNAH., BAD OG VS OG PVOTTAH |
| 15 | 10A | 20 MM | 3x1.5 | DÝRASIÐI                      |
| 16 | 10A | 20 MM | 3x1.5 | TIL VARA                      |



- ALÞENNAR SKYLSINGAR
- 1 Allar þjupur eru 16 mm og vfr 1,5 km<sup>2</sup>
  - 2 Öll mál eru 1 cm frá fullfrængunni gólfri og farnbjú dás
  - 3 Hæðir róta frá fullfrængunni gólfri 100 cm
  - 4 Hæðir tengile frá fullfrængunni gólfri 20 cm.
  - 5 Hæðir tengile í blétlör og þvettihósti 110 cm.
  - 6 Hæðir tengile í eiddilvi 100 cm
  - 7 Hæðir 6 elme- (F) sjónverpe- (L) tenglum 20 cm
  - 8 Hæðir 6 innviðsleira (D), útsíð (U) er 125 cm en bjólf (B) 210 cm
  - 9 Hæð tengile við róta sé í eðnu hæð og rollum
  - 10 Ífréttur róta og tengile eil vera minnast 10A
  - 11 Þar sem þjupur eru lagðar hlíf við hlíf í loftum eða veggjum eil hlíf eða minnst 3 cm þil milli róta, þennig ós eileupe geti eðvæðilege runnið hlífur á milli

- Neinó annars sé getið
- 12 Greinar eru eilri sjúnder í öllum líffrum og löfju, en eru þá merktar viðkomandi löfju
  - 13 Tli eilertspennuvörðir eilal nota hlífum og leiketirumrotavorn
  - 14 Íáminnuta tegne, lætj, þá, þá, þá og farnbjú eil eil
  - 15 Öll líkri eru líkri og þar ós eilertspennuvörðir eilal nota hlífum og leiketirumrotavorn
  - 16 Öll líkri eru leiketir eilal
  - 17 Leignir í gólfri
  - 18 Allt eilri eilal vera eil viðkomandi löfju og löfju
  - 19 eilertspennuvörðir eilal nota hlífum og leiketirumrotavorn

Samþykkt 16. 11. 88  
 VEGNA FULLMÁNAFANGS  
 GUNNAR JONSSON  
 HÍBORG JONSSON