

Samantekt brunavarna á teikningar

Brunahólfun
Byggingin er 6 brunasamstæður sem hver um sig er aðskilin rekstraréining. Efri hæð er í sér brunahólf með EI60 veggjum og gólf, en EI-CS30 hurð að stiga a 1 hæð.

Burðarvirki
Burðarvirki brunasamstæðuskila verður REI90. Burðarvirki þaks verður R30, sjálfstætt fyrir hvert.
Burðarvirki 2 hæðar verða R60.

Klæðningar
Klæðning útvegga skal vera úr A-efni. Klæðningar lofta og veggja verða í flokki 1 (B-s1, d0 skv. ÍST EN 13501-1) þakklæðning í flokki T.

Flóttaleiðir
Frá 1 hæð eru tvær óháðar flóttaleiðir til beggja átta, beint út eða um stigahús. Frá 2 hæð eru flóttaleiðir um stigahús eða um bjorgunarpönd með fellistiga utan við. Mesta lengd flóttaleiðar er um 10 metrar.
Hurðir í flóttaleiðum séu a m k 90 cm breiðar (m v breidd hurðarblaðs). Allar hurðir í flóttaleiðum skal vera hægt að opna án lykils eða verkfæra.
Út- og neyðarlýsing
Í byggingunni verða Út- og neyðarlýsing skv. ÍST EN 1838 og ÍST EN 50172. Neyðarlýsing skal vera í öllum bilum.

Handslökkvibúnaður

Slongukefli verða í hverri rekstraréiningu, staðsett þannig að hægt sé að sprauta á hvaða stað sem er með 25 metra slóngu. Slongukefli skulu vera skv. ÍST EN 671-1. Handslökkvítæki verða staðsett nálægt slongukefum og valin í samráði við slökkvilið. Handslökkvítæki skulu hafa starfsemi og vera skv. ÍST EN 3.

Reyklosun

Þakgluggar með auðbrennanlegu plasti til reykræstingar eru að lágmarki 3 m² í hverri rekstraréiningu. Innloft kemur um dyr sem slökkvilið opnar eftir þorfum. Á neðrihæð í bilum 0201 og 0206 verður reykræst um innkeyrslydur.

Loftræsikerfi

Loftræsikerfi eru aðskilin fyrir hvert bil. Loftræsikerfum er ekki ætlað sérstakt hlutverk í bruna.

Viðhald brunavarna

Samkvæmt lögum ber húseigandi ábyrgð á brunavornum í húsi sínu og að þær hljóti reglubundin eftirlit og viðhald. Notkun hússins þarf að vera í samræmi við þær forsendur sem honnunin gerir rað fyrir. Endurskoðaða verður honnunina ef breyting verður á notkun eða skipulagi hússins í framtíðinni. Gert er ráð fyrir að gerður verði þjónustusamningur um viðhald á útlýsingu, brunaslongum og handslökkvítækjum. Selja skal up eigið eldvarnærtilsærkerfi fyrir Norðurveilla 8 í samræmi við Reglugerð um eigið eftirlit eigenda og forraðamanna með brunavornum í atvinnuhúsnæði.

Norðurveilla 8, Lettur íónaður, íbúðir og þjónusta *

SKÝRINGAR:

Staðgreinir 1400-01-84750060
Lóðarstærð 3138 m²
Landnúmer 204736
Nýtingarhlutfall 0,54
Bilastæði 42

Helstu brutto stærðir
D8 D11
Botn 201,2 m³
1 hæð 1 006,0 m² 5 490,6 m³
2 hæð 771,6 m² 1 574,6 m³

Hus alls 1 777,6 m² 7 266,6 m³

BYGGINGARLÝSING:

Húsið er fyrir atvinnustarfssemi ss. lettan íónað, vorugeymslu, hreynleg verkstæði og umboðs og heildverslun. Tvær íbúðir eru eining í husinu. Húsið fylgir útlinum byggingarreits. Bilastæði verða austan megin eða aðkomumegin og 3 stk norðan megin, alls 42 stæði. Húsið skiptist í smærri rými með innganga a langhlöðum. Skjólveggir eru við innganga. Möguleiki verður að setja milli loft að hluta til í húsið, sem tengist þeim rýmum sem fyrir neðan eru með stiga. Afgreiddsluhurðir verða eftir langhlöðum hússins og aðkeyrsla um þær milli bilastæða sem þar eru. Gengið er inn í hverja einingu gegnum vindfang/stigahús. Einnig verður salernisaðstaða og ræsting í hverri einingu. Aðstaða fyrir starfsfólk er a neðrihæð með fataskápum og kaffistöfa á efnihæð. Húsið verður einingahús ur steinsteyptum einingum a steinsteyptum undirstöðum. Húsið verður með stængingu í losum. Ít. Gluggar verða ur all og tré og í dökkgrauum lit. Þak verður úr forspennum Filigranplötum, einangrað þar ofan á með 200 mm einangrun og efst pvc-dúk samkvæmt leiðbeiningum framleiðanda og skal það uppfylla kröfur byggingarreglugerðar. Léttr innveggir verða blökkstoðarveggir klæddir með gríspötum. Veggir milli rýma verða einingar. Öll lokuð, gluggalaus innirými verða loftræst upp úr þaki eða út úr vegg. Stærri rými verða upphlúð með blasurum og minni rými verða með vatnsfönum.

Á lóð hússins er gert ráð fyrir 42 bilastæðum. Þar af eru tvo sérstaklega ætluð hreyfihornlöðum. Sérstakar teikningar og skráningargagn skal leggja inn til skipulags og byggingarnefndar ef milli loft verður byggt. Á lóð hússins er gert ráð fyrir eldföstum sorpgámi með sorppressu. Ein innkeyrslur verður inn a lóðina og hægt verður að aka bak við husið. Fragangur a loðarmörkum við hraun verður gerður með steinhleðslu, þannig að það aðlagist hrauninu a sem bestan hatt og verður það gert innan loðarmarka. Allir umferðarletur sem og stæði okutækja verða malbikuð eða fragengin með sambærilega varanlegum hætt. Gangstettir og aðrir fletir fyrir gangandi fólk umhverfis husið, verða heiluglög og kantsteinar steyptr. Yfirborðsvatni skal veitt í niðurföll innan loðar, sjá nánar a teikningum verkfræðinga. Að öðru leiti skal bent a Grenargaró og skipulagsskilmála fyrir Selhraun suður Jagssett 07 07 2005.

Hvað varða meginvarnarmir og hollustuþætti, þa skulu öll spillifni sett í sérstök þar til gerð líl og farið með í viðurkenndar spilliefnamóttoku. Gera þarf rað fyrir olugildru við fráveitu, (sjá teikningar verkfræðinga). Almenn skal uppfylla þær reglugerðir umhverfisráðuneytis sem við a, fyrir þessa starfsemi.

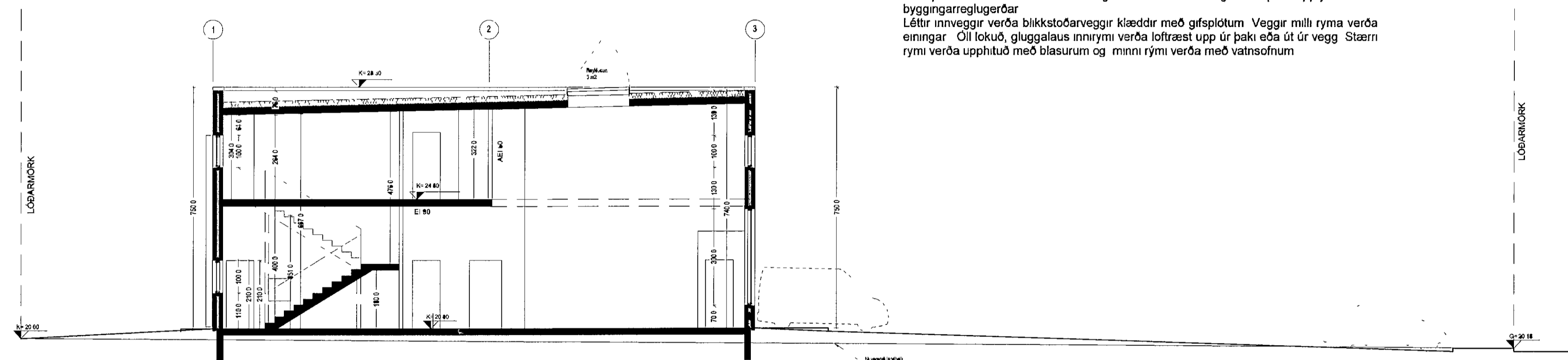
Kólnunartölur byggingarhluta
U-gildi fyrir útvegginn er 0,284 W/mK < 0,4 W/mK
U-gildi fyrir DSR-þakið er 0,19 W/mK < 0,2 W/mK
U-gildi gólfs, vegð meðaltal 0,35 W/mK < 0,4 W/mK

Samþykkt þann

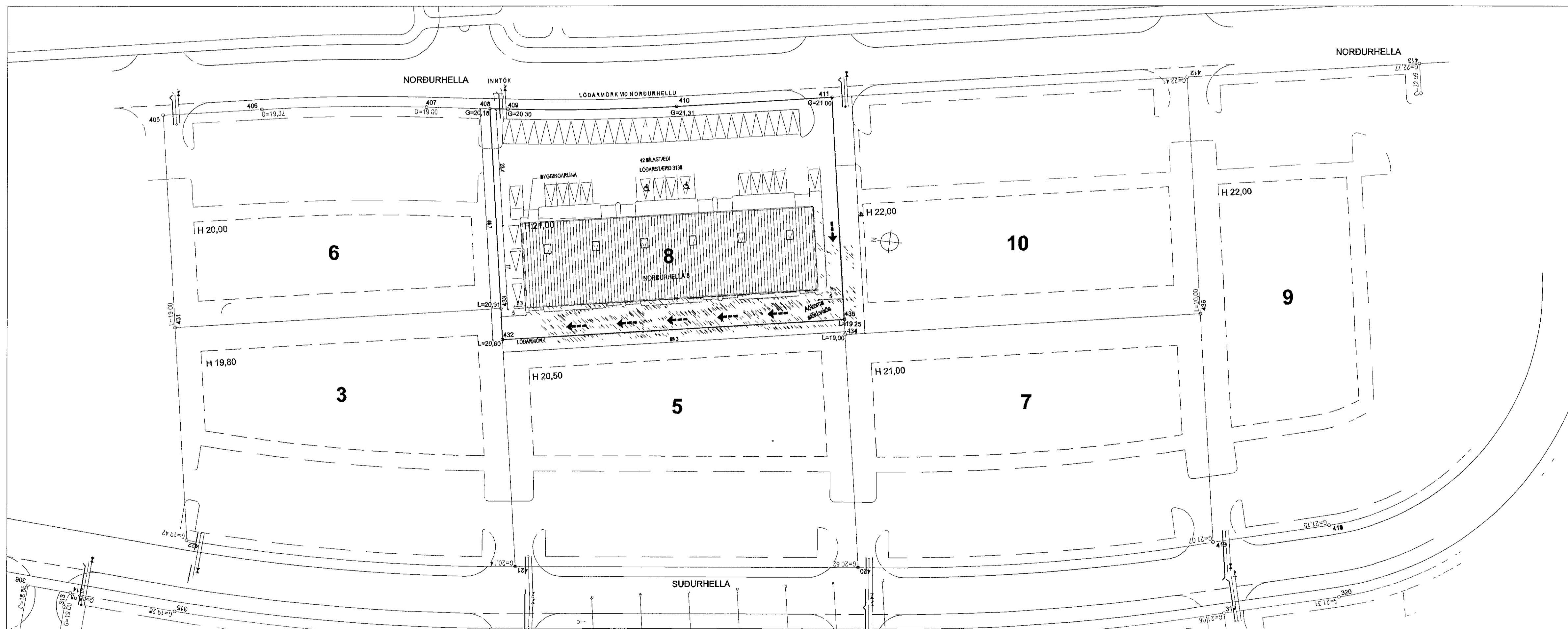
11 APR 2012

Byggingafrulltrunni í Hafnarfirði
F.h. Sigurður Steinar Jonsson

Úr Gildi



SNEIÐING A-A M. 1/100



AFSTÓÐUMYND M. 1/100

D	Stæði í laglætur í byggingarlýsingu	21.02.2012
C	Þættir við glugga, skýggni og slusur fjari	24.09.2010
B	Byggingarlýsingu br. stærðir huse	18.01.2011
A	Rými 0201 og 0206 stækkuð, nýr glugg	18.06.07
BREYTINGAR		DAGS

LYKILMYND	
VERKKAUPI	

BYGGINGARHLUTI NORÐURVELLA 8, HAFNARFIRÐI

ADALUPPDRAUUR-REYNDARTEIKNINGAR

AFSTÓÐUMYND

SKÝRINGAR

VERK	1102 North	TEIKNAD	JP
KVARÐI:	1 500	SKRÁ	1102-north-reyndart.dwg
DAGS	18.01.2011		

ÚTI INNI

ARKITEKTAR

ÞINGHOLTSTRÆTI 27 101 REYKJAVÍK
SÍMAR 5527660 & 5627660 FAX 5527661
NETFANG u@ur.is
VEFFANG http://www.ur.is

HALDUR Ó SVAVARSSON ARKITEKTAR FAJ

JÓN ÞÓR ÞORVALDSSON ARKITEKTAR FAJ

TEIKNINGARNR **A-100** BREYTING **D**