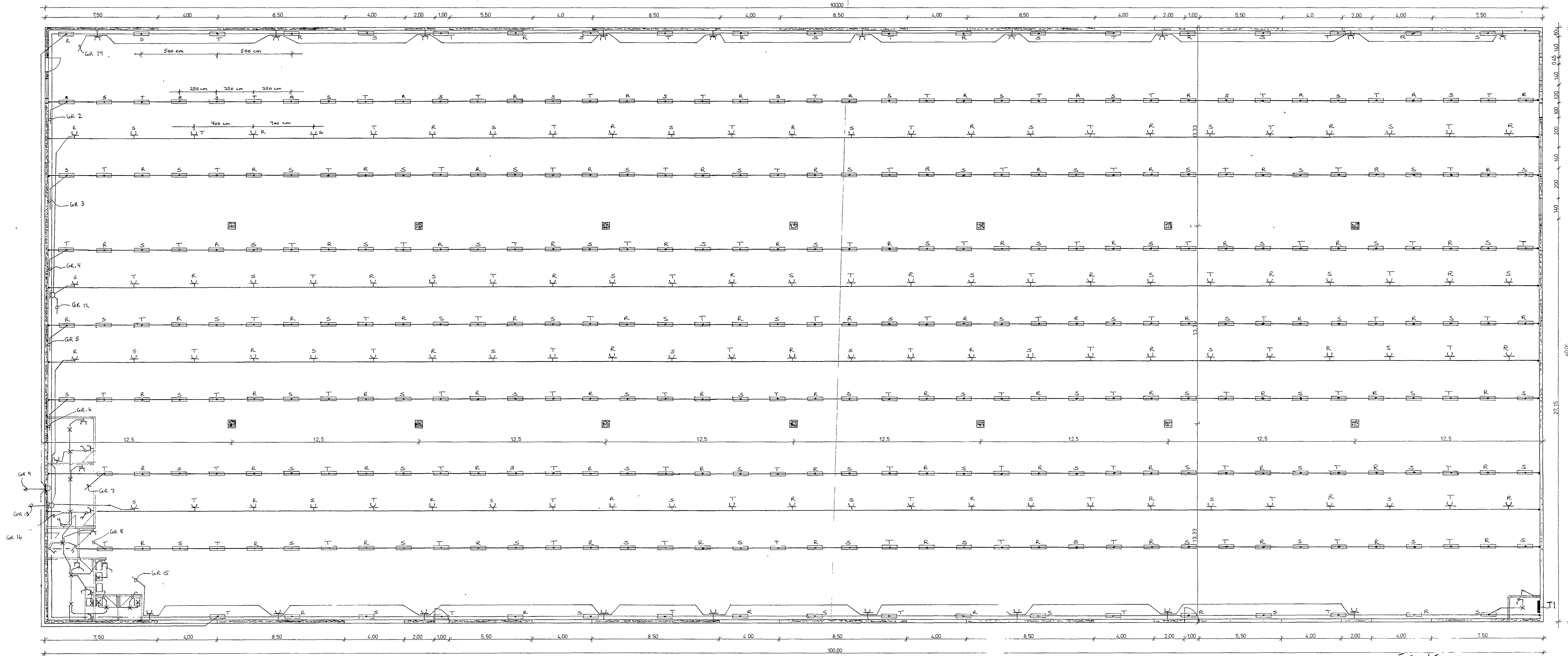


SKÝRINGAR

- 1) LAMPAR Í SAL ERU 2x56W, RAKAPÉTTIR, TENGDIR Á 5x1,5 q BURDARSTRENG.
- 2) LAMPAR SKULU HENGDIR UPP Á MELLI BITA P.A. NEDRI BRÚN LAMPA SÉ Í SÖMU HED OG NEDRI BRÚN BITA.
- 3) LAMPAR SKULU NOTADIR SEM TENGIPUNKTUR.
- 4) TENGLAR Í LOFTI ERU Á 5x1,5 BURDARSTRENG.
- 5) 15 CM STRENGSTIÐI LAGBUR Í HED 4 H YFIR FFG. GÓLFI.
- 6) HED TENGLA Á VEGG Í SAL ER 150 CM YFIR FFG. GÓLFI.
- 7) HED ROFA OG TENGLA Í SKRIFST ER 110 CM YFIR FFG. GÓLFI.
- 8) HED LÓSA YFIR HANDLAUGUM ER 190 CM YFIR FFG. GÓLFI.
- 9) HED VEGGLÓSA Í KAFFISTOFU ER 140 CM YFIR FFG. GÓLFI.
- 10) ALLAR TENGLÓÐSIR SKULU FESTAR Á STRENGSTIGA.
- 11) LAMPAR ÚT VED VEGG FESTIST NEÐAN Á STRENGSTIGA.
- 12) TAFLA T1 SKAL SEIT Í HED 140 CM.



GRUNNMYND 1 100

FORNÚÐSÍR 3

HÚS F FISKMARKAÐ VID FORNUÐ	Málav 1 100	Verk	Teikn nr 1
GRUNNMYND - RAF LAGNIR	Hannað AV/HL Teiknað TBL	Yfirtarir Samp	Dags FEB '87
ANDRÉS MAGNÚSSON KAFVÍRKTAKI HJALLABRAUT 6, SÍMI 52253151160			