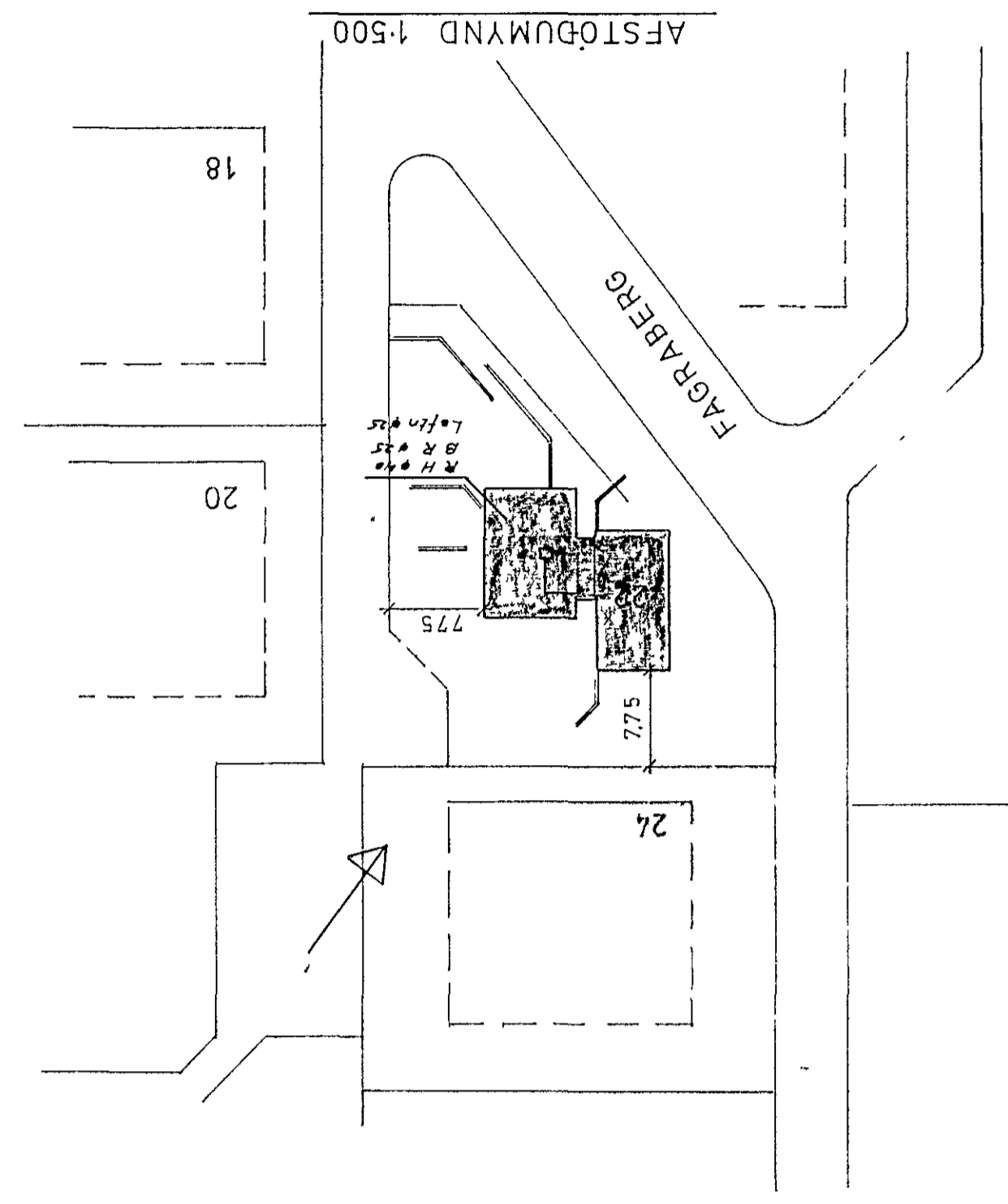


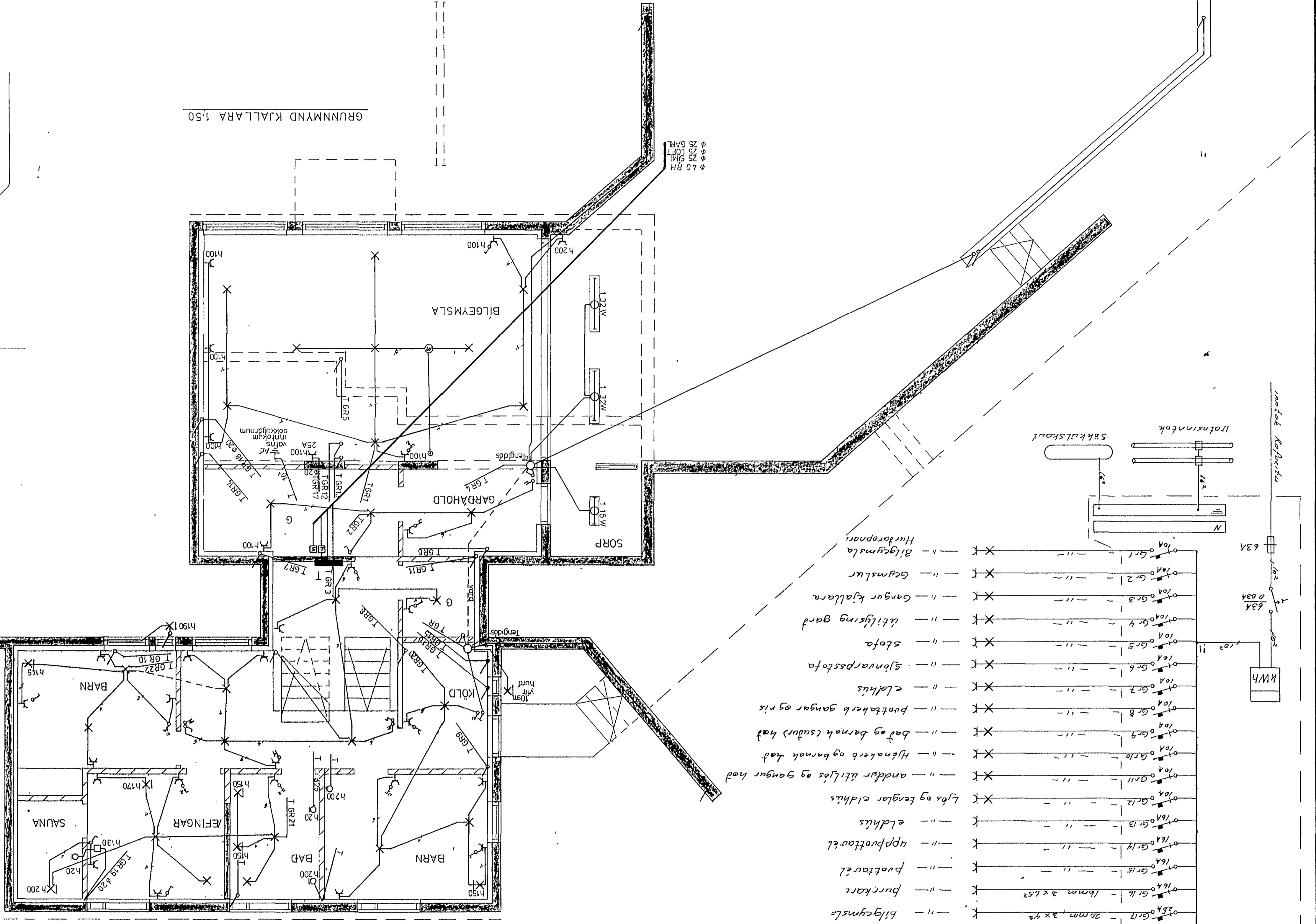
VERK NR	109
KVARDI	150-1500
BLAD	1 AF 7
DAGS	JUNI 85
TEKNAÐ	79 H
HANNAÐ	75 H
RAFLÖGN KJALLARA	
EINLIÐMYND OG AFSÞÖÐU-	
MYND SKYRINGAR	
FAGRABERG 22 HAFNARF.	
NR	BREYTING
DAGS	BR

J.J. Rattelíningar  
 Dateittíðning  
 S. 651046

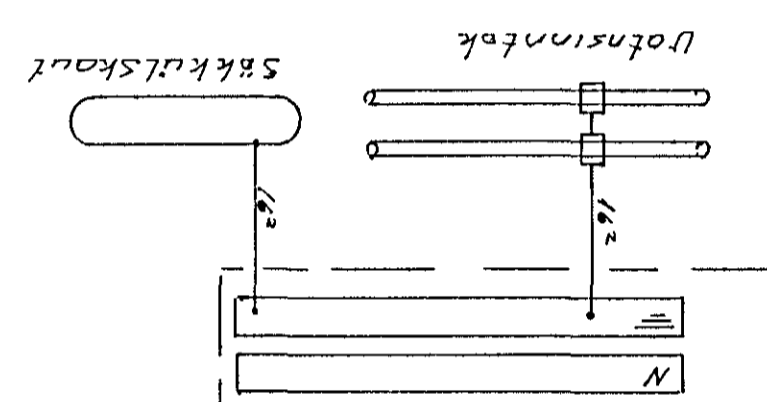
4408 X



GRUNNMYND KJALLARA 1:50



- X T 104 Gr 1 Bilgymsla
- X T 104 Gr 2 Gymslur
- X T 104 Gr 3 Gangur kjallara
- X T 104 Gr 4 Utflýsing bard
- X T 104 Gr 5 stofa
- X T 104 Gr 6 slenarpassstofa
- X T 104 Gr 7 eldhúsi
- X T 104 Gr 8 þvottakerb gangur og nis
- X T 104 Gr 9 bad og barnah (súður) had
- X T 104 Gr 10 Hljakkerb og barnah had
- X T 104 Gr 11 andur tilflis og gangur had
- X T 104 Gr 12 ljós og tenglar eldhúsi
- X T 104 Gr 13 eldhúsi
- X T 104 Gr 14 uppþvottavél
- X T 104 Gr 15 þvottavél
- X T 104 Gr 16 þurrkari
- X T 25A Gr 17 bilgymsla
- X T 25A Gr 18 Tengill eldauél
- X T 104 Gr 19 Sauna
- X T 104 Gr 20 barnah og gymsla kjallara
- X T 104 Gr 21 bad og herb
- X T 104 Gr 22 barnakerb kjallara
- X T 104 Gr 23 ljós og tenglar á nokk



SKYRINGAR  
 málstraumur rofa og tengla sé 10A  
 pípur séu 16 mm, vír 1,5  
 hæð rofa sé 105 cm  
 hæð tengla í eldhúsi þvottahúsi og  
 bilgymslu sé 105 cm  
 hæð tengla sé 20 cm  
 öll hæðarmál eru miðju við fulltréngingun gólf  
 taka skal mál vegja skv, smíðateikningu  
 binda skal saman yotnsintök og  
 jarðbinda bakkar og sturtubötin  
 tala T sé frá Hager nr 360 eða samsvarandi

Henk semþykkt 18.11.1985  
 L. PAVELIÚ HAFNARFARÐAR

Ftu veit nr. 5146  
 Samþykkt þ. 19.85  
 1H RAVERTU HAFNARFARÐAR  
 Efirritunur valinna