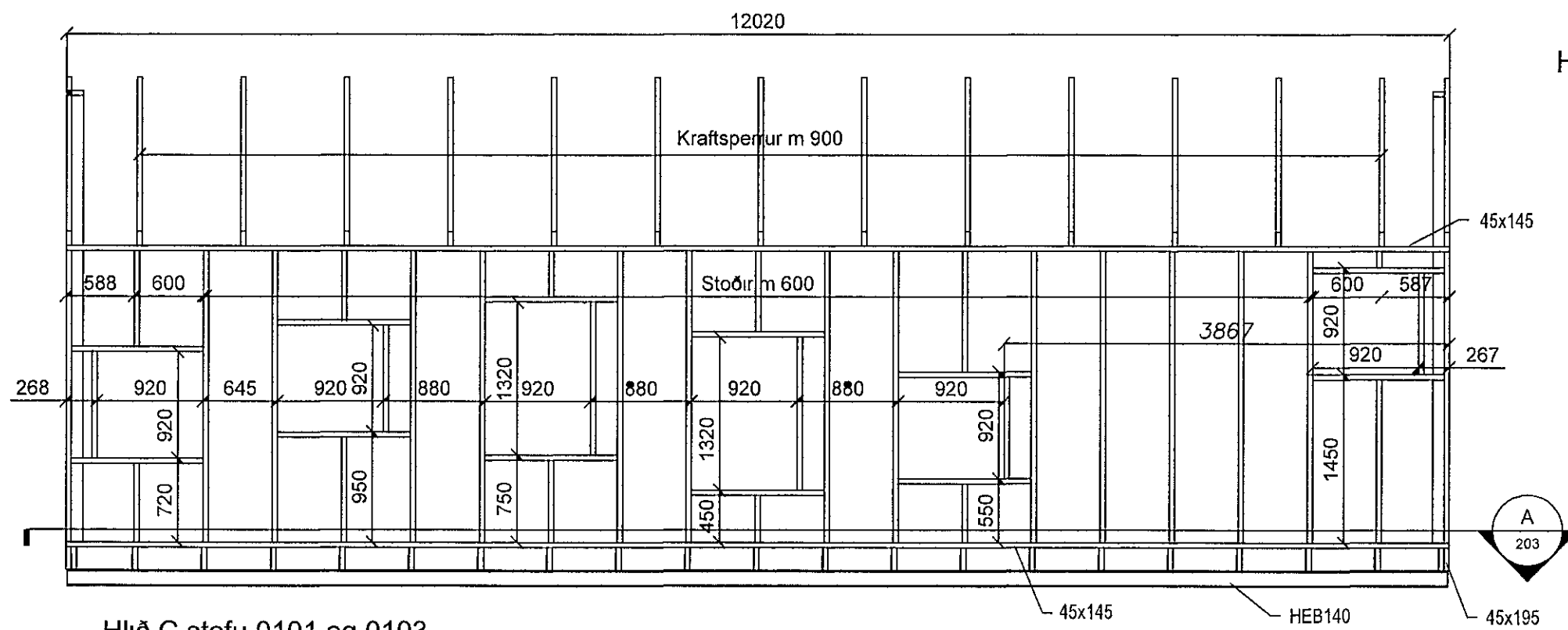
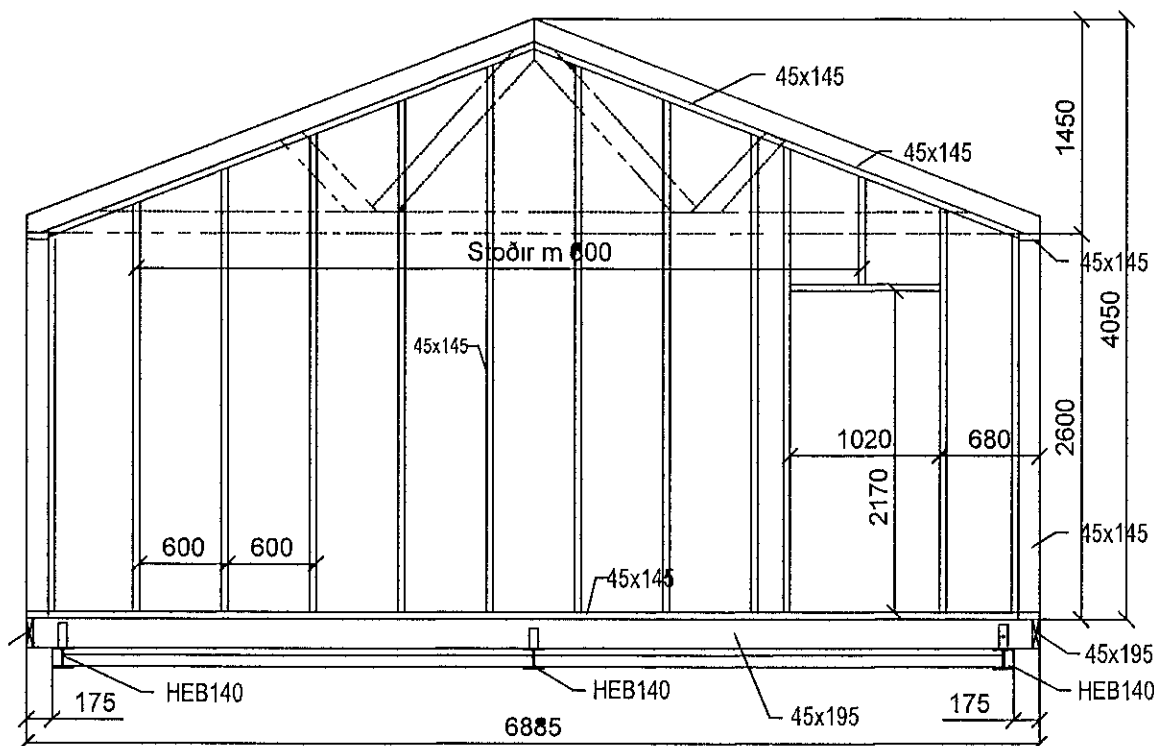


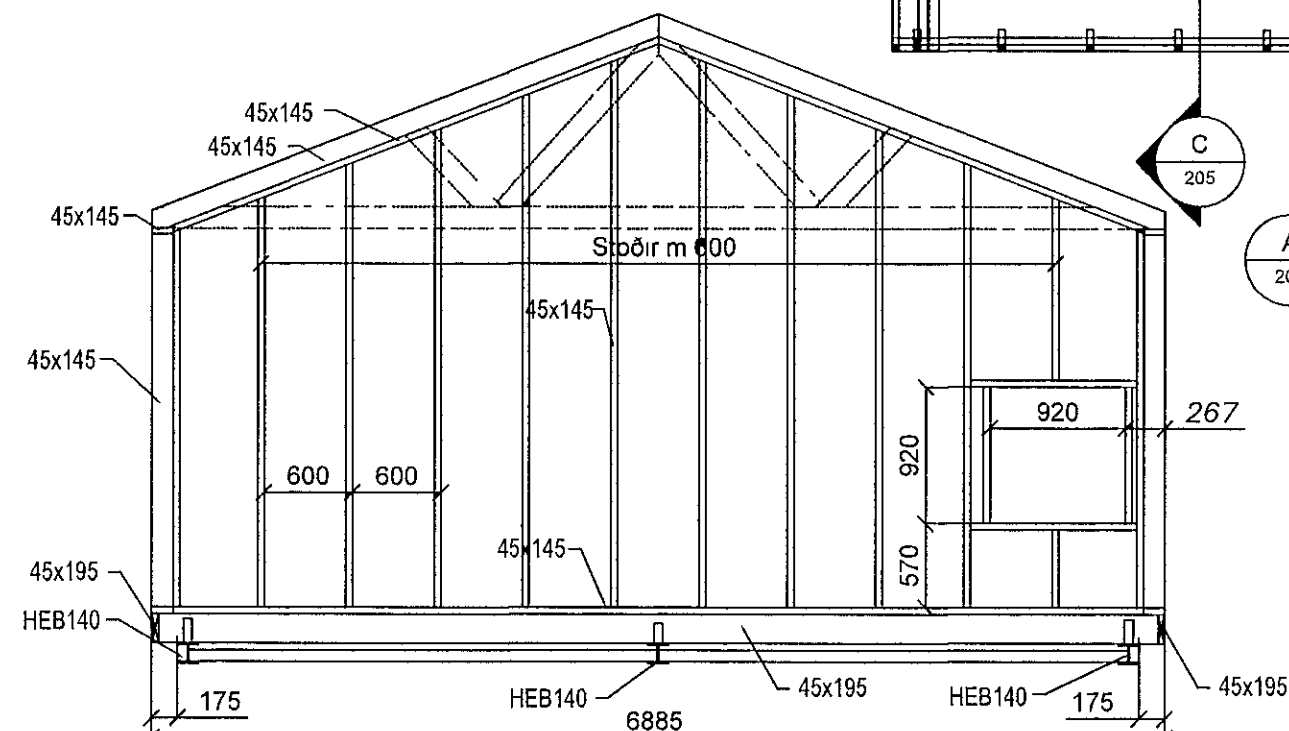
Hlið A stofu 0101 og 0103
1 = 50 mm



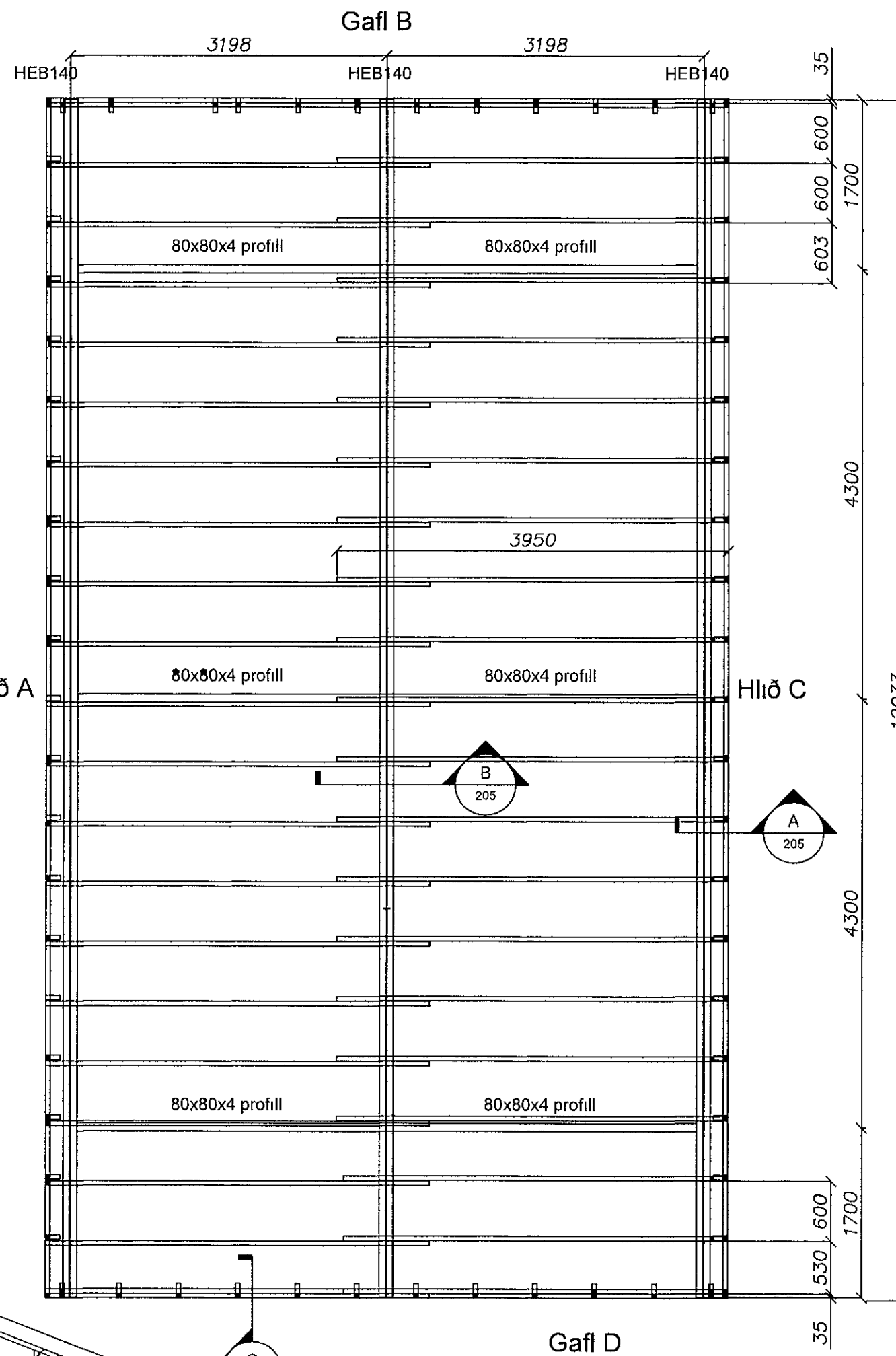
Hlið C stofu 0101 og 0103
1 = 50 mm



Gaff B stofu 0101 og 0103
1 = 50 mm



Gaff D stofu 0101 og 0103
1 = 50 mm



Hlið A

Hlið C

Gaff D

A Grunnmynd gólfs
1 = 50 mm

Samþykkt þarinn
22 JUL 2014
Byggingafulltrúinn í Hafnarfirði, Þi
F.h. Sigurður Stelmar Jonsson

Skýringar vegna stofu 0102

Hlið A fyrir stofu 0102 er með speglaða gluggasetningu hliðar C fyrir stofu 0101 og 0103

Gaff B fyrir stofu 0102 er speglaður gaff B fyrir stofu 0101 og 0103

Hlið C fyrir stofu 0102 með speglaða gluggasetningu hliðar A fyrir stofu 0101 og 0103

Gaff D fyrir stofu 0102 er speglaður gaff D fyrir stofu 0101 og 0103

B	Gluggagat WC hækkað	PVG	12 07 14
A	Verkteikning	PVG	07 07 14
Ólög.	Bræðingur	Hinnuður	Depp

Verkteikning

Fléttuvellir 3 Hafnarfirði, færanlegar stofur
Stofur 101,102 og 103

Strendingur ehf
Verkfæðingur
Fjarlægsla 0-15 - 238 Hafnarfirði
Sími 565 5640 Fax 565 5641
p@strendingur.is

Burðarviður Gólf, veggir og þak
Grunnmynd og ásynd

Depp
07.07 2014

Malteinn / Hverni af
PVG

Malkvæmi
1 50

Númer teikningar
203

Bláskali
A2