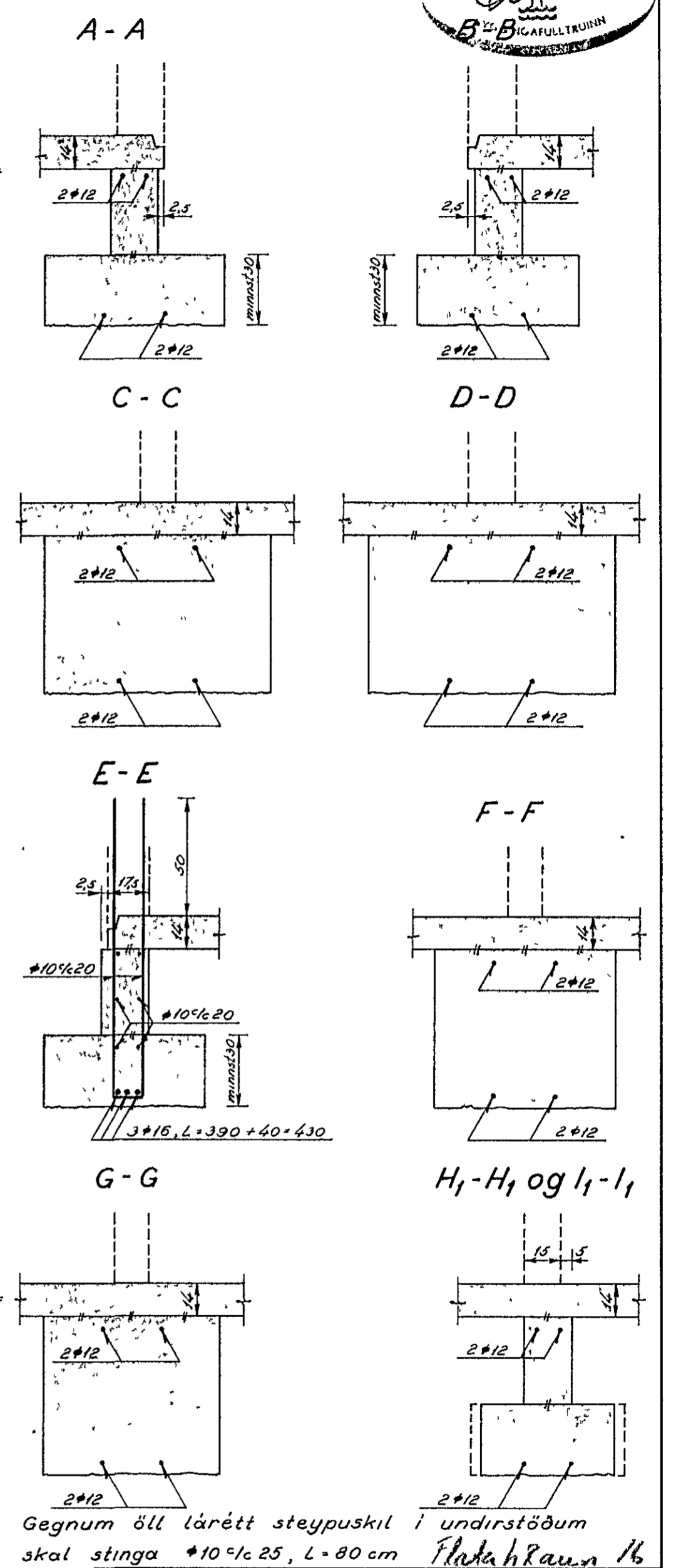
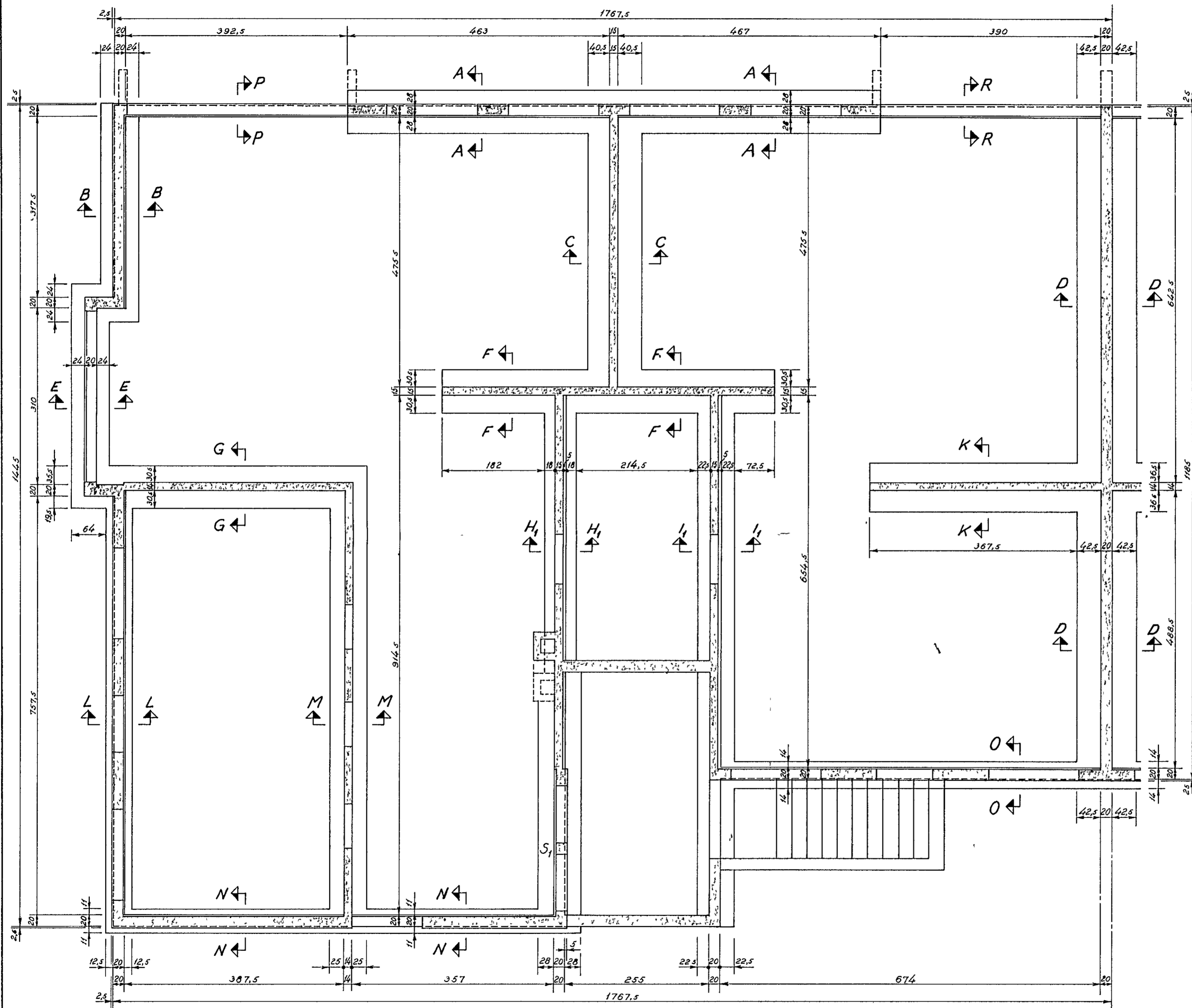


Undirstöður austurhluta, grunnmynd, 1:50.

Sníð, 1:20.



Gegnum öll lárétt steypuskil í undirstöðum skal stinga #10/c 25, L=80 cm *FlatahRauur 16*

Sníð K-K, L-L, M-M, N-N, O-O, P-P og R-R eru sýnd á uppdraetti nr 3903

Allar undirstöður skulu standa á a m k 20 cm þykkri fyllingu og hvergi snerta fast berg  $\sigma_j = 1,5 \text{ kg/cm}^2$ , miðað við þriggja hæða hús Steypa skal vera k 200 Skeytitelngd #12 skal vera 60 cm

Álfaskeið nr 125, Hafnarfirði.	
Austurhluti. Undirstöður.	
Gunnar Baldvinsson, verkfræðingur	
M 1 50 og 1 20	Dags 29-6-'66
Uppdr <i>Q B</i>	Nr 3902