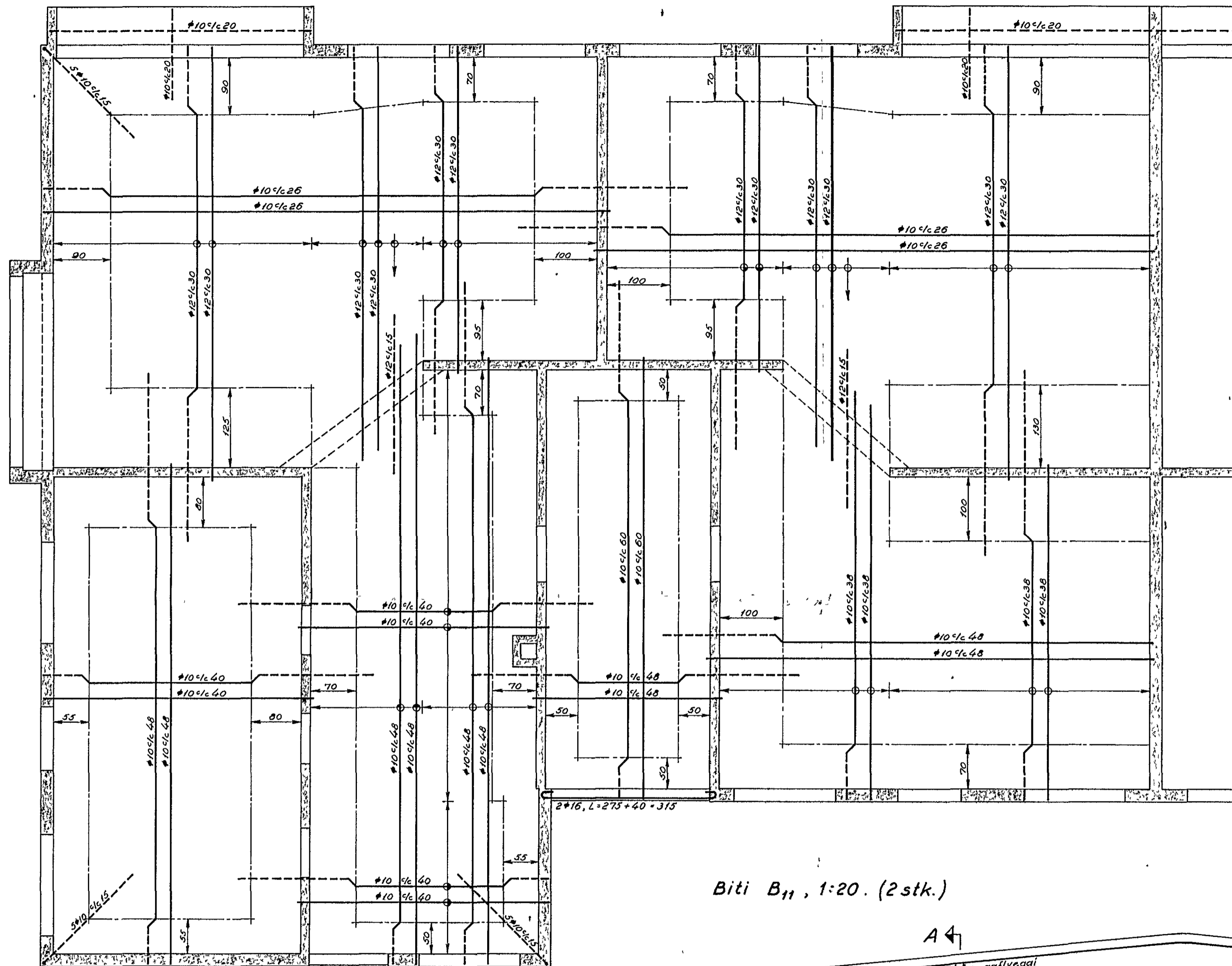
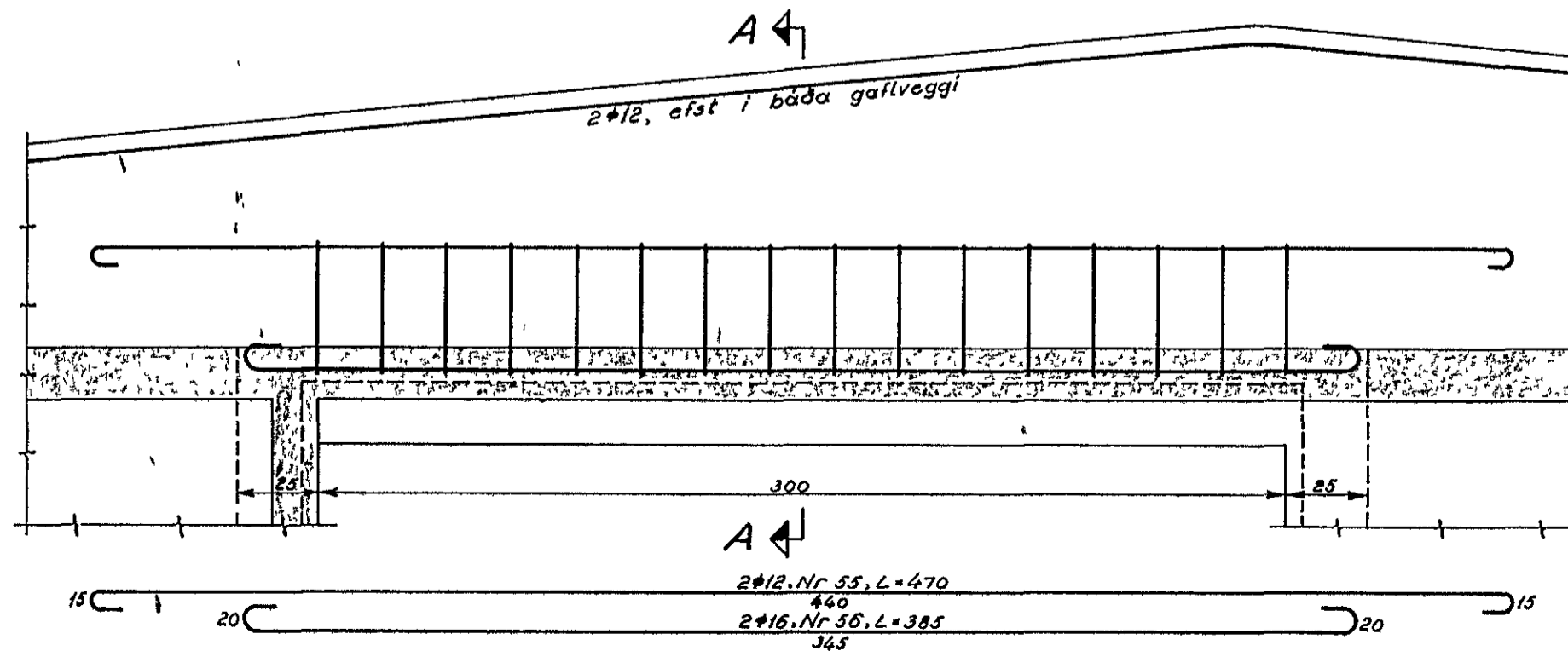


Austurhluti. - Loft yfir 3. hæð, 1:50.

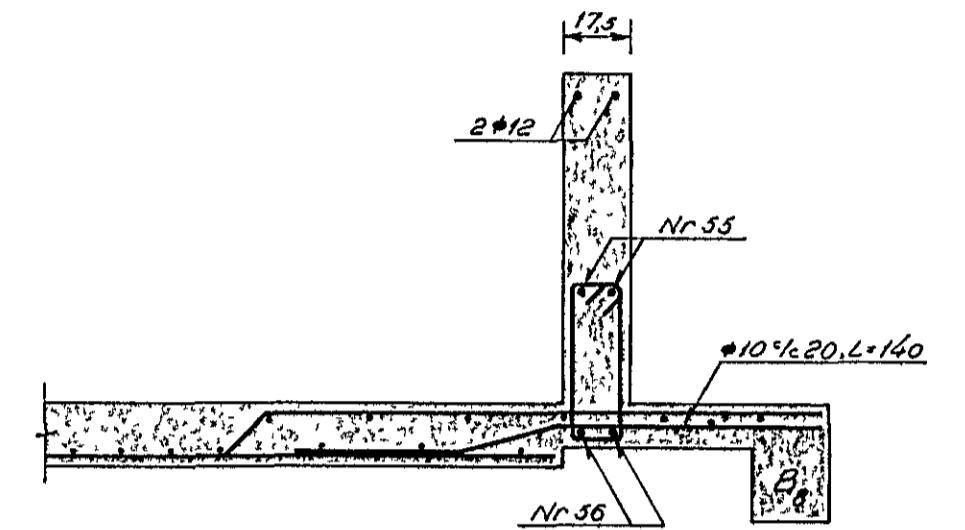


Allar plötur skulu vera 16 cm þykkar

Biti B₁₁, 1:20. (2stk.)



Snið A-A, 1:20



Lykkjur 16 stk #10/c/20,
utanmál 14 × 40 cm,
L = 130 cm.

Styrkleiki steypu K 200.

- merkir jarn í efri brún plötu
- merkir jarn í neðri brún plötu
- ⊙ merkir, að jarn, sem hringur en um, skuli lögð á því svæði, sem mællínan nær yfir

Alltaf skal byrja að leggja styttri jarnin í hverri plötu
Skájarn í plötuhornum skulu ná a.m.k 60 cm niður í ytri brún veggja

Flaski 16

Alfaskeið nr. 125,
Hafnarfirði.
Austurhluti. - Loft yfir 3. hæð
og biti B₁₁. - Járnalögn.

Gunnar Baldvinsson, verkfræðingur

M 1:50 og 1:20 Dags 22-10-66

Uppdr *GB* Nr. 3911