

# SKÝRINGAR

## UNDIRSTÖÐUR, JÄRNBENTSTEYPA, ÞAKVIÐIR

Undirstöður standa á klopp

Mesta álag á grunn er 4 kg/cm<sup>2</sup>.

Sokklar skulu standa minnst 120 cm undir endanlegu yfirborði

jarðvegs, nema ef klopp er ofar, þá skulu sokklar vera minnst

30 cm undir botnplotu.

Got skal gera í sokkulvegg fyrir frárennslispípur, þar sem lagir

eru sýndar ganga gegnum vegg á teikningu af frárennslislofn, grunnlofn.

Liggji pípur neðar en sokkulbotn, skal dýpka sokkla þar sem pípur ganga

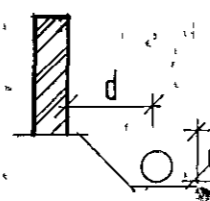
í gegn.

þá skal fara  
í gegn.   
pipa gegnum sokkul  
þar sem pípa er neðar  
en sokkulbotn.



Liggji pípa samsíða sokklum og dýpra en sokkulbotn, þá skal fjarlægð

pipu frá vegg vera jöfn eða meiri en hæðarmunurinn.



Järnbenda skal alla sokkulvegg með langjárnnum 2k12 efst og neðst, nema

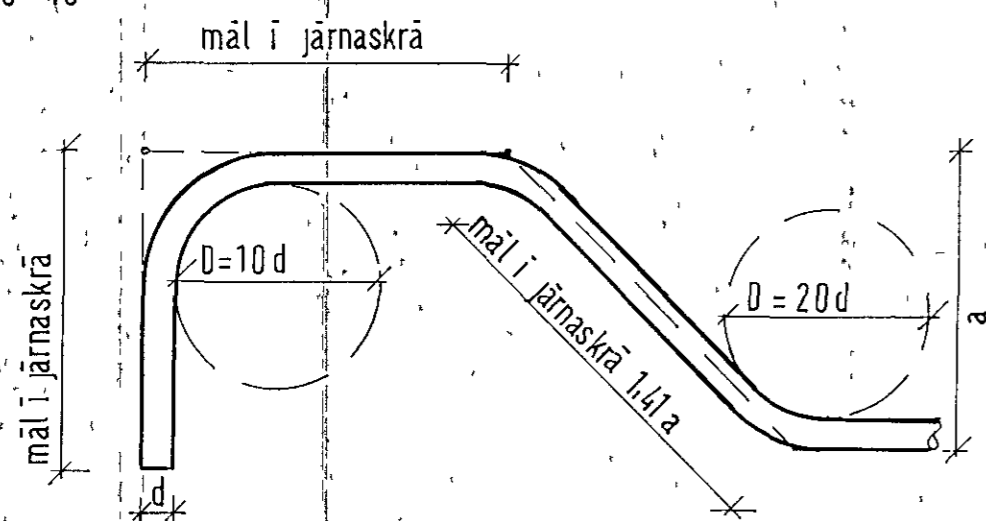
annað sé tekið fram á sokkulteikningu. Járnin skulu víxlögð um 60 cm

á samskeytum og hornum. Í öll steypuskil komi tengijárn samkv. teikningu.

Botnplata skal järnbent eins og sýnt er á teikningu. Hún skal hvíla á grús

sem er þjoppuð í logum, nema annað sé tekið fram á teikningu.

KAMBSTÁL KS-40  
BEYGGJUR



Járnastærðir eru í mm, kótar í metrum en öll önnur mál í cm.

Allt stál er kambstál KS-40 með lágmarks togþol  $\sigma_B=400$  N/mm<sup>2</sup>

K8°/c20 táknar að 8 mm járn sé sett með 20 cm millibili.

Bil milli járna eru gefin milli uppbyggðra járna innbyrðis

og milli beinna járna innbyrðis.

merkir lykkjubundna súlu

merkir járn í neðri brún plotu

merkir járn í efri brún plotu

táknar að neðstu járn í plotu séu samsíða merki

táknar að efstu járn í efri brún plotu séu samsíða merki

táknar að uppbyggja á járnum byrjar

tala í hring merkir plotuþykkt í cm

í veggenda, upp með og undir múrop komi járn 2K10 en yfir op komi

3K10 nema annað sé tekið fram. Járnin skulu ná 60 cm útfyrir op

eða vera heil um fleiri op.

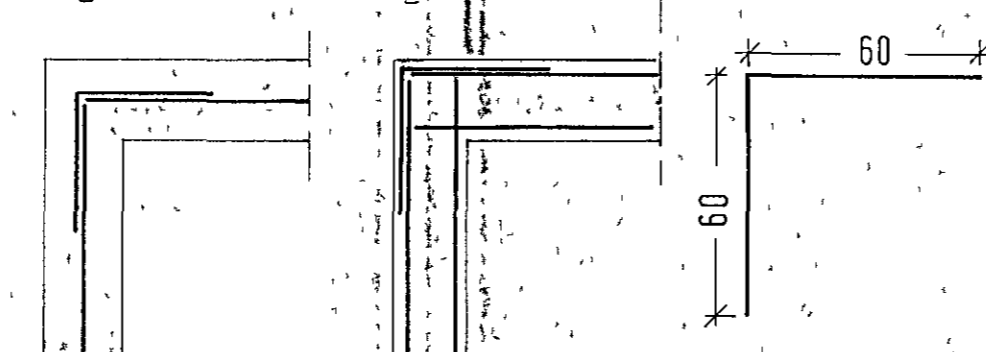
Á hornum skal skeyta járngrindur með vinklum 60°/60 cm longum

með sama sverleika og þéttleika og grindur í vegg

veggur m.  
einfaldri  
grind

veggur m.  
tvöfaldr  
grind

vinkill



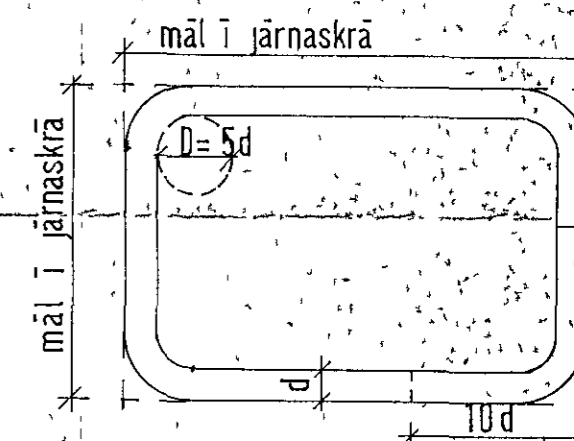
STEINSTEYPA						
Brotpölsflokkur	D-max	Sigmál	Loftblend	Bygg.hlut.	Framkfl.	ath.
S16A 200	32 mm	5-10cm	4,5%	sokklar	B	
S160	32 mm	5-10cm	4,5%	botnplata		
S200	32 mm	5-10cm	4,5%	á fyllingu	B	
S200	32 mm	5-10cm	4,5%	svalir	B	
				veggir og		
				plotur	B	

Öll ákvæði ísl. staðals IST 10 gildir gagnvart verki þessu. Sérstök

athygli er vakin á grein 5.1 og 5.2 vegna steypumóta, 6.1.6 og 6.1.7

vegna steypulags utan á járnum og 6.3.1 vegna skeytilengda.

KAMBSTÁL KS-40  
LYKKJUR



Timbur í sperrum:

Timbur í sperrum sé í 5. gæðaflokki. Fúaverja skal allt timbur sem

liggur að steypu og verður fyrir veðrun. Mælt er með því að allt

timbur í burðarvirkjum sé fúavarið, Festivinklar, boltar, skrufur

og naglar skulu vera úr galvaniseruðu stáli ekki lakara en ST-37.

Undir alla boltahausa og rær sem koma að tré, skal setja skífur

með 30 mm þvermáli.



Benedikt Jónsson verkfræðingur,  
verkfræðistofa Hverfisgötu 18, Reykjavík. s. 28740

FJÓLUHVAMMUR 3, HAFNARFIRÐI		blað
hannað	okt. 1979 BJ	1.100
SKÝRINGAR, steypa, undirstöður, þak		