

Furuberg 3 Hafnarfirði

Merkingar í samræmi við IST 64.

**1. Brunnar og fl. í frárennslislofn.**

- BG Benzínskilja - olfuskilja.
- BR Brunnur
- GN Niðurfali í gólfi, eða gotu.
- NF Niðurfali.
- SG Sandgildra Sandskilja.
- SN Niðurfali frá svolum.
- BN Niðurfali frá þaki

**2. Hreinslætistöki**

- BI Skólskál, (Bidet)
- BK Baðker.
- EV Eldhúsvaskur.
- HL Handlaug.
- SB Steypibað.
- SV Skolvaskur.
- UV Uppþvottavél.
- VS Vatnssalerni
- bV Þvottavél.

**3. Tákn fyrir hreinslætis og hitalagnir.**

- Hitu framrásarpípa.
- Hitu bakrásarpípa.
- -- Neyzluvatn kalt
- - - - Neyzluvatn heitt
- | -| -| Neyzluvarn hringrás.

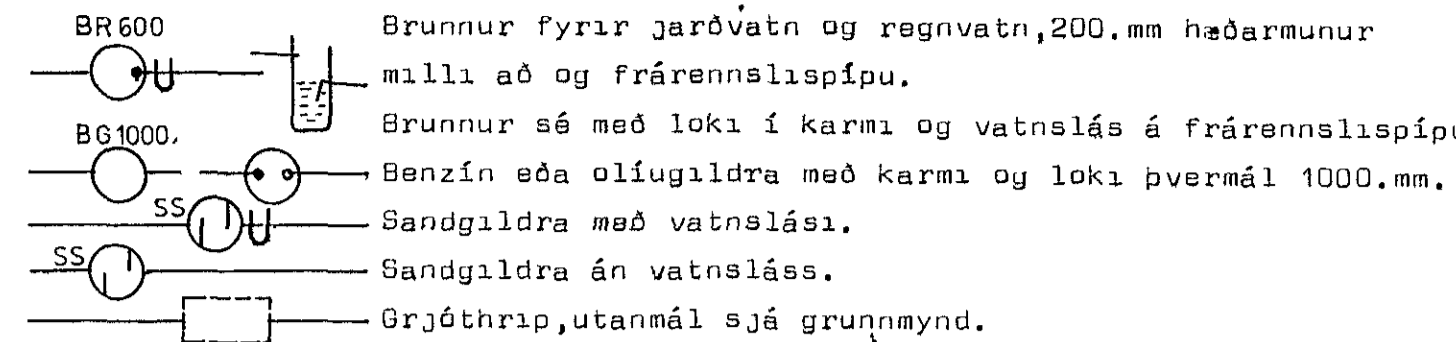
**4. Lokar.**

- Beinn renniloki.
- Einstreymisloki, Stefnuloki.
- Hemill.
- Mótstaða, Blenda.
- Þrýstingsmínkari, þrýstingsfall í drvarstefnu.
- Loki með spindil uppúr jorð.
- Misunarþrýstingsjafnari.
- Slaufuloki, Yfirfallsloki
- Þríveguloki.
- Lofttæming
- Krani, toppunarstaður
- Skiptir, Sjálfvirkur blondunarloki.
- Blondunarteki, grunnmynd.
- Steypibað grunnmynd.
- Loftpúði.
- Loki með flotholti.
- Hitamælir með Kvarða.
- Þrýstingsmælir.
- Hita og Þrýstingsmælir.
- Vokvasia td. sáld.
- Nýr miðstöðvarofn, grunnmynd.
- Gamall miðstöðvarofn grunnmynd.
- Magnmælir f. vatn.
- Hitaskiptir, millihitari.
- Plötumillihitari.

**5. Tákn fyrir frárennslislagningar.**

- Pípuálgng fyrir skölp og regnvatn.
- Regnvatnsálgng pokkuð
- -- Regnvatnslofn + jarðvatnslofn, hálfpokkuð.
- Opokkuð jarðvatnsálgng.
- a.HL Logn a. mm með hrænsiloki
- a.BN Niðurfali frá þaki a. mm í þvermál.
- BR1000 Manngengur/hreinsihrunnur með karmi og botnrásam.

**5. Framh.**



**6. Skýringar.**

**6.1. Frárennslislagningar.**

Pípur í grunnlofn og brunnar séu úr steinsteypu eða uðru efni sem byggngaryfirvöld samþykkja. Innri þvermál pípa eru gefin í mm. á grunnmynd. Samskeyta pípa skal þétta með gúmring. Pípur skulu liggja á belgum í allri lengd sinni í beinni línu milli stefnubreytinga. Allar beygjur og greinar á lofn skal gera með þar til gerðum tengistykkjum. Pípur innanhúss séu úr PEH, PPS eða steypujárni, efni og frágangur sé í samræmi við IST, um frárennslislagningar.

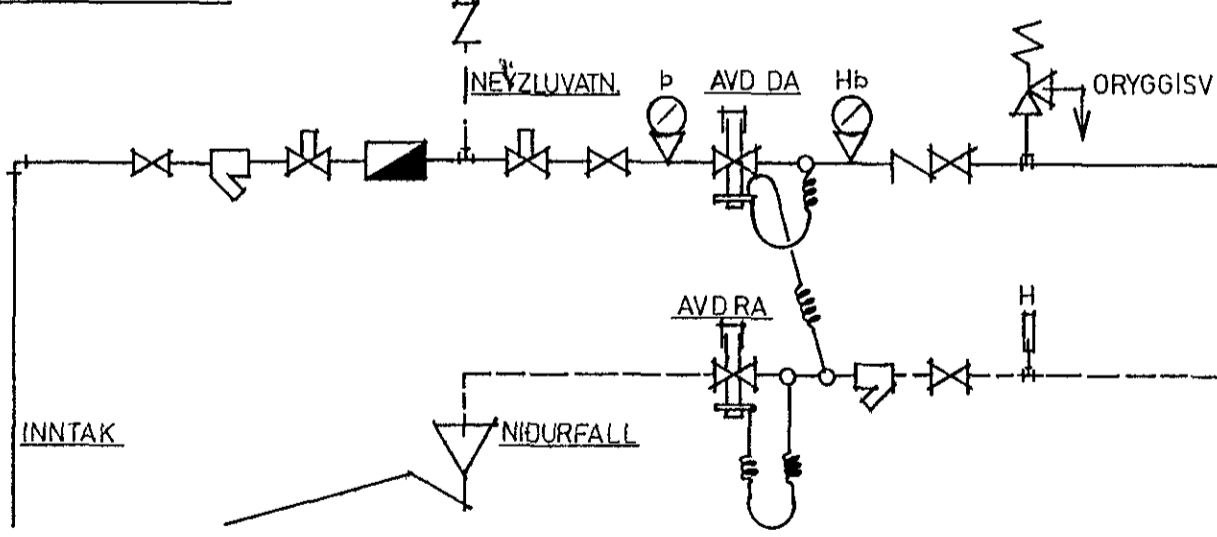
**6.2. Hitalagnir.**

Pípur séu svartar stálpípur og eru innri þvermál þeirra gefin í mm á kerfismynd. Pípur skal setja saman með tengistykkjum með grunnum gengjum. Þrýstireyna skal kerfi með koldu vatni og 6.kp/cm<sup>2</sup>, skal sá þrýstingu haldast á kerfinu í 6.klst. Tvímála skal pípur með oxydemerju og einangra þer með 2.cm. glerullarskálum, utanum einangrun skal vefja mjúkan plastdúk. Pípur liggja í einangrun útvægga nema annað sé tekið fram. á hvern ofn komi loki, lofttæmingarskrúfa og stillití eina og ofnaskrá getur á um.

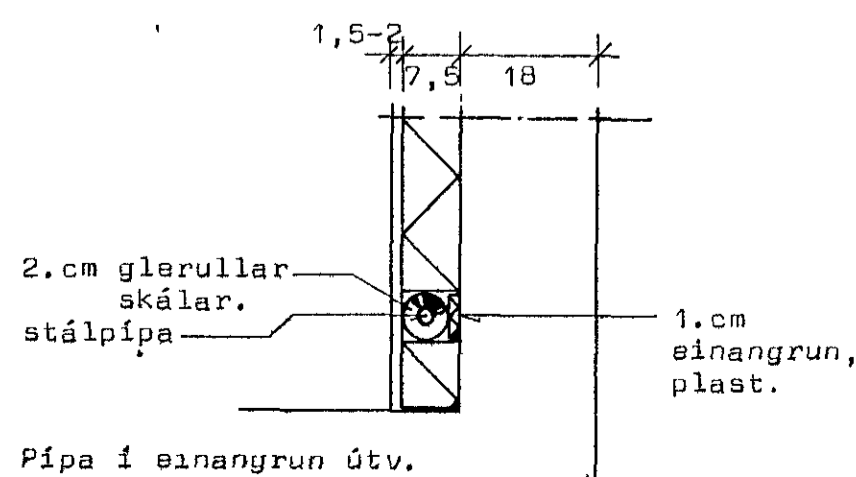
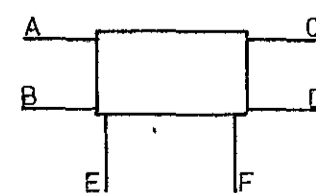
**6.3. Neyzluvatnslofn.**

Pípur séu zinkhúðaðar stálpípur og eru innri þvermál þeirra merkt á kerfismynd. Setja skal pípur saman með tengistykkjum með grunnum gengjum þrýstireyna skal kerfið með 10.kp/cm<sup>2</sup> með koldu vatni og skal þrýstingur haldast í 6.klst. Pípur skal einangra með 2.cm glerullarskálum, utanum skálar skal vefja mjúkan plastdúk.

**7.1. Meilagngnd hitaveitu.**



**7.2. Tengingar á miðstöðvarofni.**



Skrá yfir ofnasterðir. ΔT = 40°C

| Númer | Varmabörf vött | Mesta lengd | Mesta hæð | Tengi | Loki | Loft tæming. | Stilla -tí. |
|-------|----------------|-------------|-----------|-------|------|--------------|-------------|
| 1.    | 500            | 100         | 70        | CD-10 | FJVR | +            | +           |
| 2.    | 1600           | 140         | 70        | CD-10 | FJVR | +            | +           |
| 3.    | 1800           | 240         | 70        | BC-10 | FJVR | +            | +           |
| 4.    | 600            | 140         | 30        | CD-10 | FJVR | +            | +           |
| 5.    | 2200           | 280         | 30        | AD-10 | FJVR | +            | +           |
| 6.    | 1000           | 140         | 70        | AB-10 | FJVR | +            | +           |
| 7.    | 1000           | 140         | 70        | AB-10 | FJVR | +            | +           |
| 8.    | 1500           | 130         | 70        | AB-10 | FJVR | +            | +           |
| 9.    | 600            | 100         | 70        | CD-10 | FJVR | +            | +           |
| 10.   | 1400           | 140         | 70        | AB-10 | FJVR | +            | +           |
| 11.   | 200            | 70          | 70        | CD-10 | FJVR | +            | +           |
| 12.   | 500            | 100         | 70        | AB-10 | FJVR | +            | +           |
| 13.   | 1000           | 200         | 70        | AB-10 | FJVR | +            | +           |



**STADALHÚS** TS

TEIKNISTOFA SIÐUMÚLA 3I SÍMI 8314I

|                                   |                       |                                      |
|-----------------------------------|-----------------------|--------------------------------------|
| <b>VERKEFNI</b>                   | <b>DAGS.</b> 1987     | <b>VERK NR</b>                       |
| Merkingar og skýringar á lagnatæk | <b>MKV.</b>           |                                      |
| Furuberg 3 Hafnarfirði            | <b>BR.</b>            |                                      |
|                                   | <b>BLAD NR</b> 3.01.7 | 83-15                                |
|                                   |                       |                                      |
| <b>SIGURDUR GUDMUNDSSON</b>       |                       | <b>SIGURDUR P. KRISTJÁNSSON</b> FTFÍ |