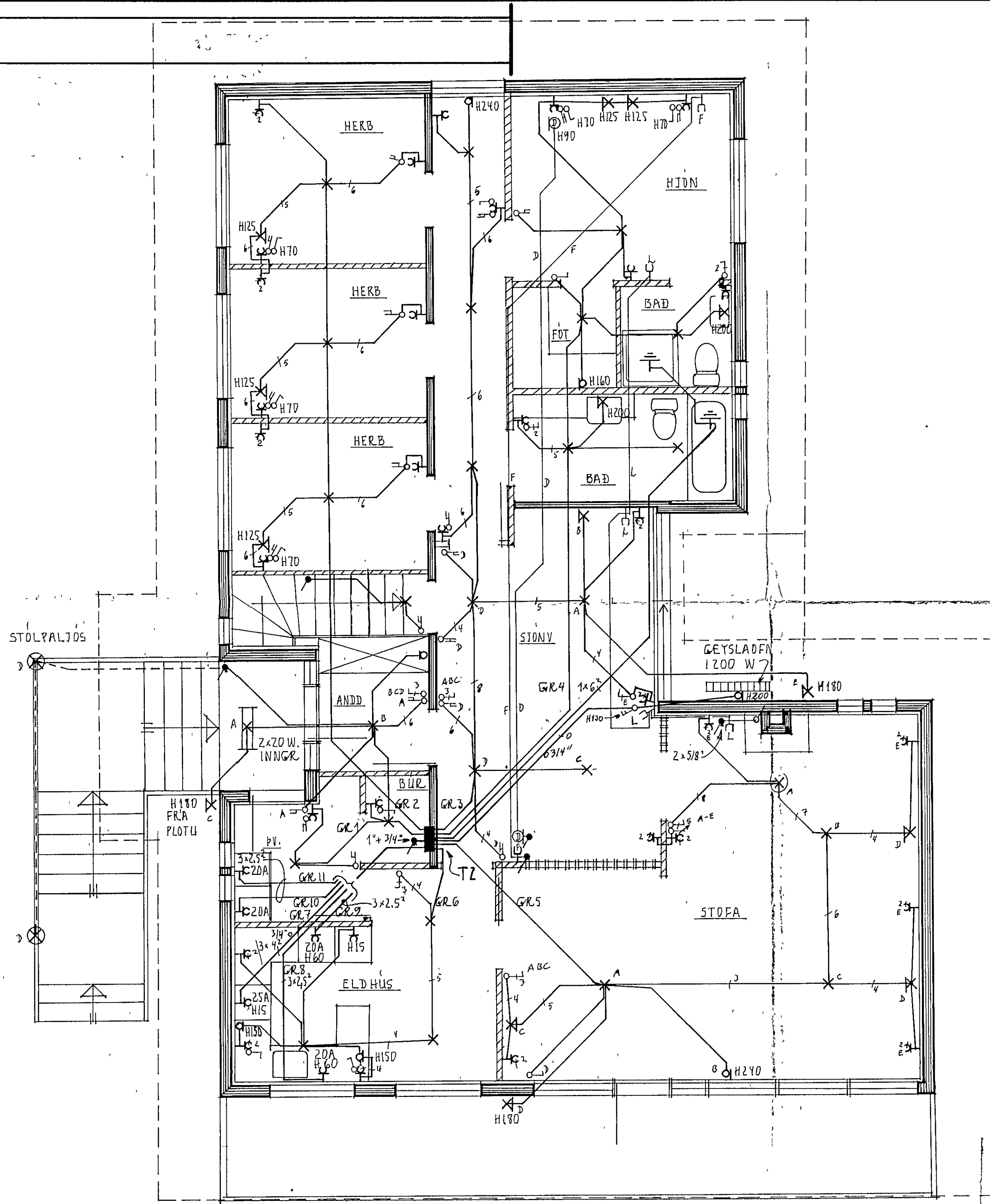


Húsvéla nr. 2647 Teikning nr. 1862
 Samþykkt þ. 27-6 1980
 f.h. RAÐVEITU HAFNARFIJARDAR
Jos. Guðsson
 Eftirlitsmaður rafлага

Lausátt samþykkt 27.6 1980.
 f.h. RAÐVEITU HAFNARFIJARDAR
Hendee *Hadlibergsson*



SKÝRTINGAR

gefin hæðarmál skulu vera frá fullfrágengnu gólfi að miðri dós
 hæð rofa sé 105 sm.
 hæð tengla við rofa sé í somu hæð og rofinn
 hæð tengla í eldhúsi búi þvottahúsi geymslu og bílgeymslu sé 105 sm.
 aðrir tenglar 20 sm. frá gólfi
 tenglar í eldhúsi staðsetjast nánar samkvæmt innréttingateikningum
 hæð veggjólfa sé 160 sm.
 málstraumur rofa og tengla sé 10 amper
 pípur séu 5/8" og vír 3 x 1,5 mm²
 L er loftnet hæð tengla 20 sm.
 F er sími hæð tengla 20 sm.
 R er rakvélatengi, hæð 105
 D er dyrásími hæð töl. 10 sm.
 NEMA ANNARS SÉ GETID A UPÐR.
 allar lagnir skulu vera samkv. reglum rafmagnseftirlits rík.
 nota skal mál á teikningum af húsi þegar mælt er fyrir veggjum
 haft skal samráð varðandi heimgaug og jarðskaut við rafveitu áður en verkið er hafið

LJÓSTÆKNI <small>Teiknstofa Skulagotu 63 Reykjavík, sími 13041 Magnús Stúroddsson teknifræðingur ffr</small>	HÁIHVAMMUR 1 HAFNARFIJRÐI RAFLÖGN <small>GRUNNMYND 1 HÆÐ 1 50</small>	<small>VERK NR</small> LT 629
		<small>BLAD 1 AF 3</small>
		<small>FEBR 80</small> <i>Mbj</i>