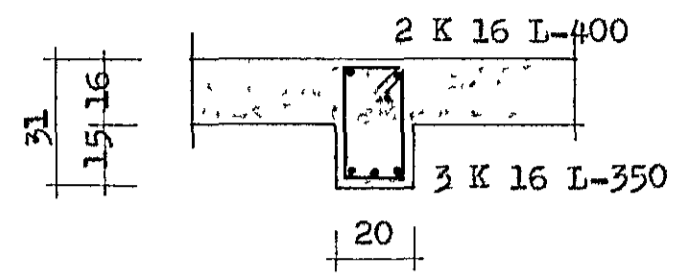


15
26 10 LYKKJUR K 8 c 20
L-102 15 STK



SNID - A 1:20

PLATA 18 CM FYKK
3 HEDAR EM GÓLFPL. HÜSS

REYKHAVUR BENDIST í ÚTBRUN LARÉTT
LYKKJUR K 8 c 25 LÓDRÉTT 8 K 8
EINANGRUN 5 CM HRAUNSTEYPUPLÖTUR.

150
100 3 K 10 L-250
HORNJARN -A

K 8 c 25 L-140

K 8 c 25 L-100

2 K 10

2 K 10
K 10 c 25
K 8 c 30

K 10 c 18 L-115 I
EFRI BRUN PLÖTU
+ 80 Í YTRI BRUN
A VEGG

K 8 c 25 LARÉTT
K 8 c 25 LÓDRÉTT

K 8 c 25

K 10 c 25

2 K 10 SNID - C 1:20

SNID - D 1:20

SNID - E 1:20



K 8 c 25 LÓDRÉTT
K 8 c 25 LARÉTT

K 8 c 25
L-100

K 8 c 25

K 8 c 25

SNID - F 1:20

BREYTT Í DES. 1973

BREYTT Í MAÍ 1974

SKÝRINGAR:

STEYPUGÆDI S-160 SAMKV. ÍSL. STAÐLI.
STEYPUSTYRKARSTÁL KS 40 MÉRKT-K
UNDIR OG YPPMÉD GLUGGUM KOMA 2 K 10, EINS Í VEGGENDA OG UPPMÉD DYRUM.
YFIR DYR OG GLUGGA KOMA 3 K 10, NEMA ANNARS SÉ GÆTID, JARN ÞESSI
GANGA MINNST 70 CM ÚT FYRIR OPIN, EÐA HEIL UM FLÆTIRI OP.

STEINGRÍMUR TH. ÞORLEIFSSON MEIFI		
HEIÐVANGUR NR. 58 HAFNARFIRÐI		
MÁL	1:50 1:20	UNDI-STÖÐUR KJALLARA- VEGGIR OG LOFPLATA KJALLARA, GRUNNMÝND OG SNID
DAGS.	OKT. 1973	
BLAD	2	