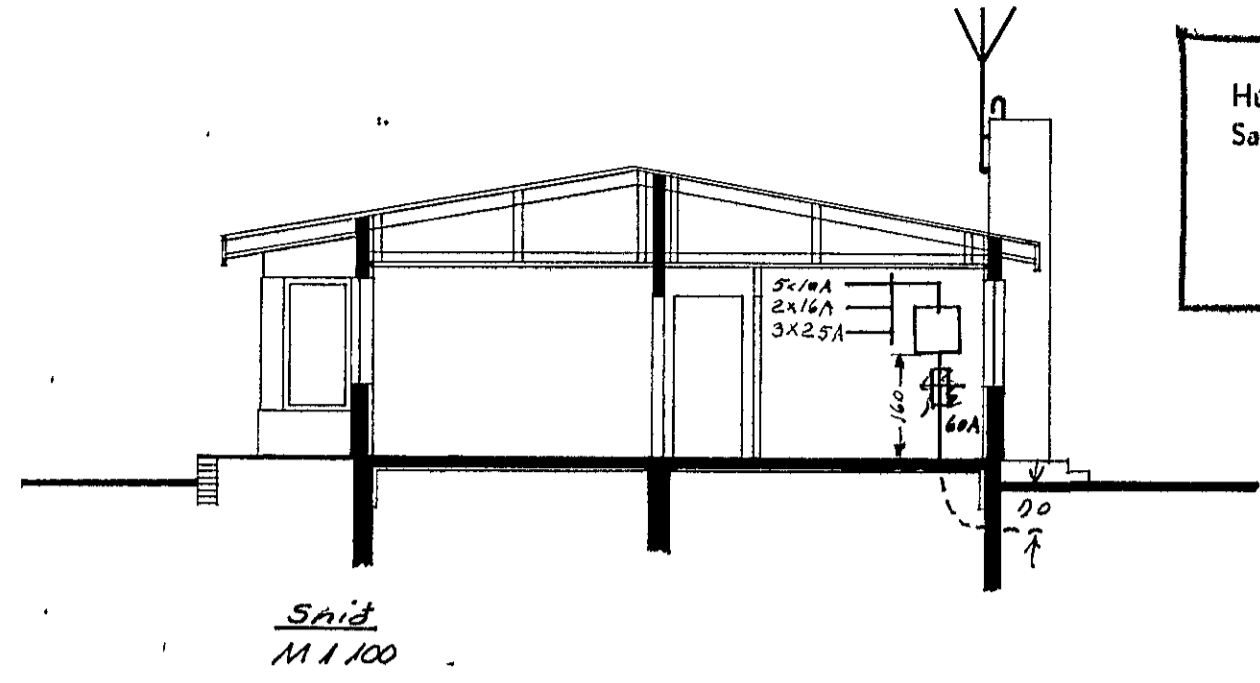
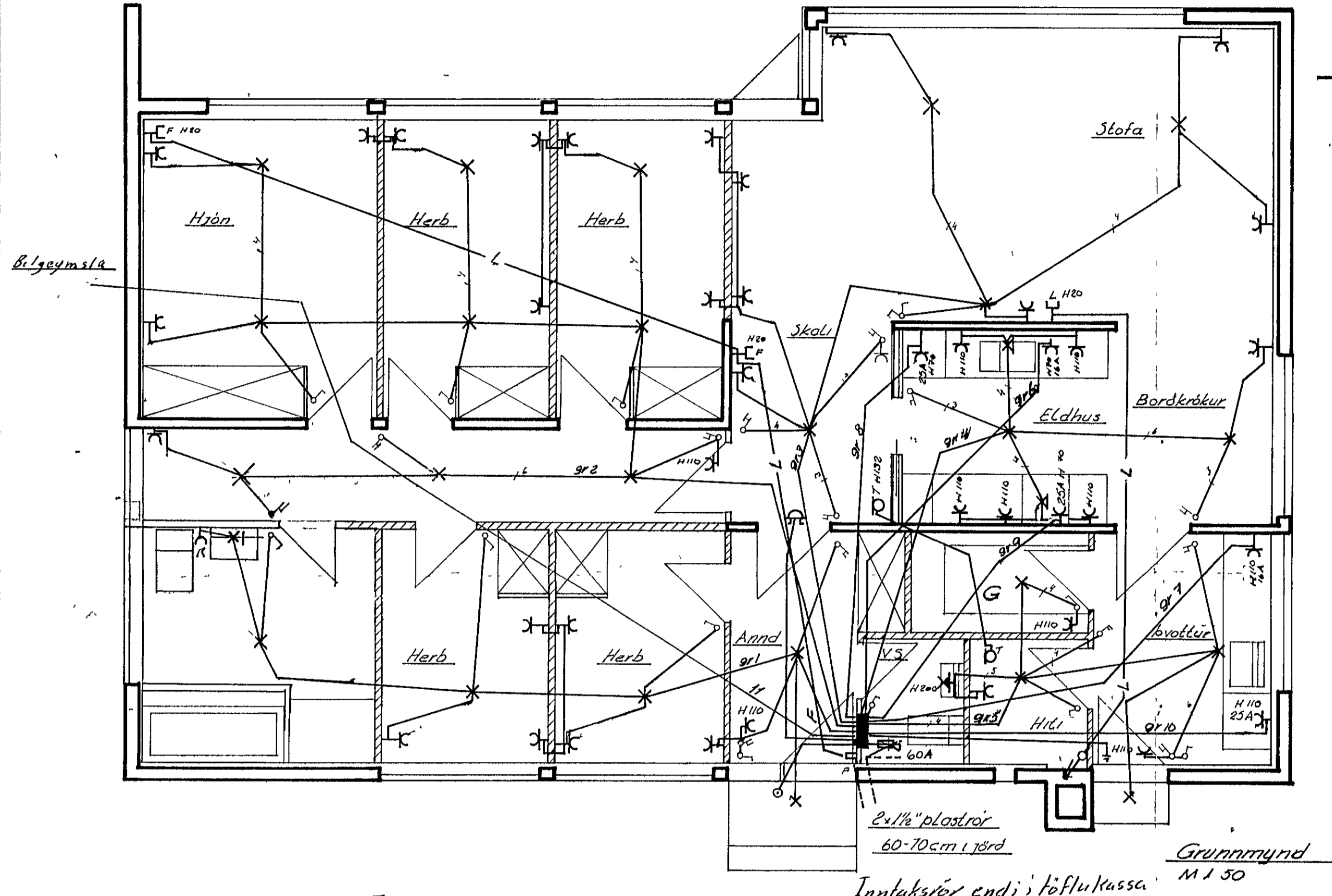


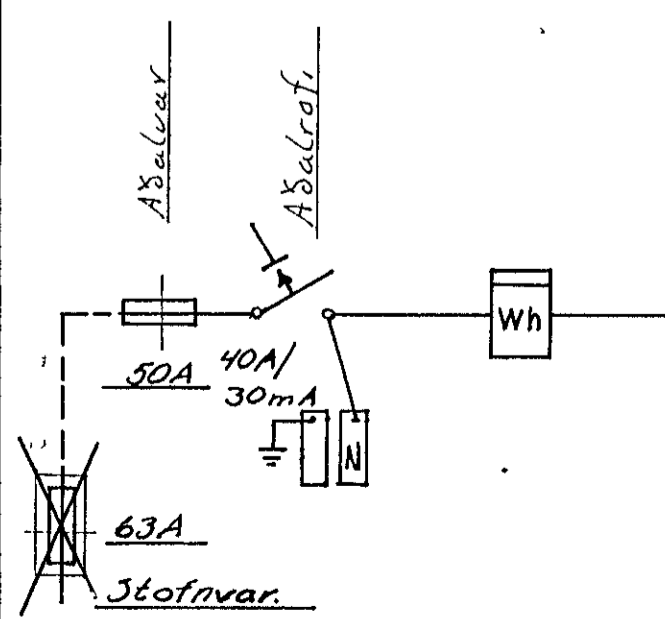
Húsvelta nr. 2268 Teikning nr 14419
 Samþykkt þ 12.11.1973
 f.h. RAFVEITU HAFNARJARDAR
 Björnir & Hermannsson
 Eittílitism.ður.raflagna



Inntak samþykkt 12.11.1973
 f.h. RAFVEITU HAFNARJARDAR
 Albert Björnir & Hermannsson



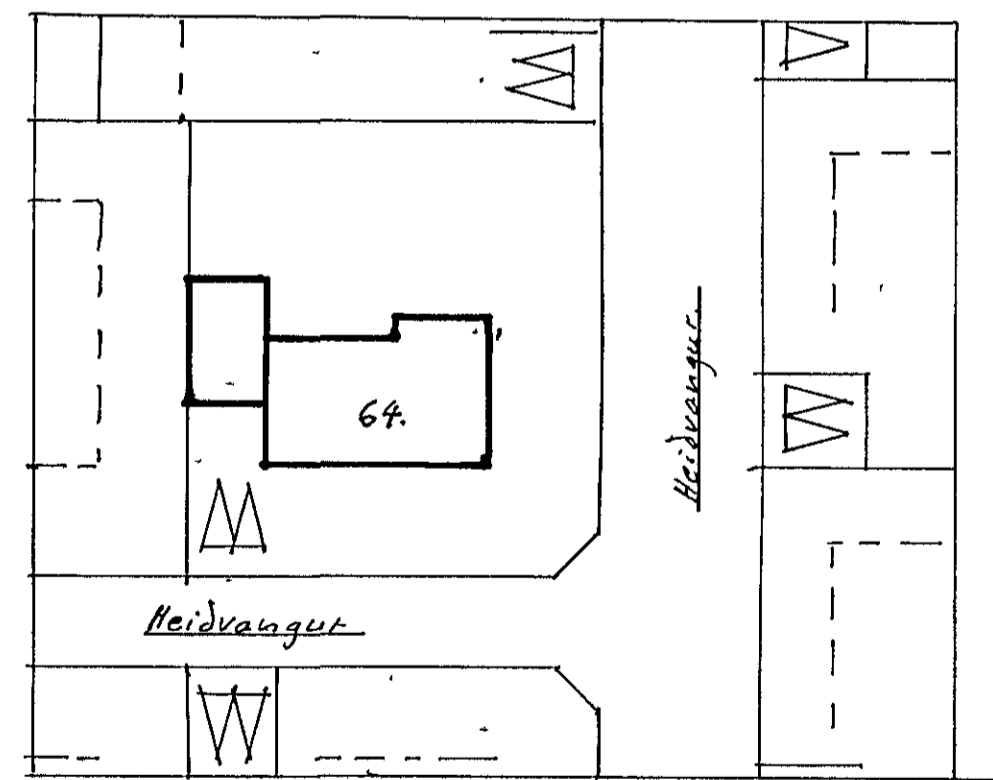
Tengimynd



1	10A	mo 3/4", 3,15 ² X	Annd, herb, herb, bað
2	10A	mo 3/4", 3,15 ² X	Vianúkkur, herb, herb, hjón.
3	10A	mo 3/4", 3,15 ² X	Skali, stofa
4	10A	mo 3/4", 3,15 ² X	Eldhús
5	10A	mo 3/4", 3,15 ² X	Hiti, hvottur, VS, geymsla
6	16A	mo 3/4", 3,25 ² C	Upphvottavél
7	16A	mo 3/4", 3,25 ² C	Tengill (þurkari)
8	25A	mo 3/4", 3,6 ² C	Bakarofn
9	25A	mo 3/4", 3,6 ² C	Eldavél
10	25A	mo 3/4", 3,6 ² C	Hvottavél
11	10A	X	Bilgeymsla

Skýringar

- 1 Sé ekki annars getið eru taugar mo, 3,15²
- 2 Rofar séu 110cm frá gólfi
- 3 Tenglar séu 20cm frá gólfi nema
- 4 10A tenglar í eldhúsi og hvottahúsi séu 110cm frá gólfi
- 5 Vid staðsetningu á tenglum og veggjösum í eldhúsi skal höfð hlidsjón af teikningum af innréttingum
- 6 Tenglar fyrir loftnet og sima séu 20cm frá gólfi
- 7 Nedri brún toflu sé 180cm frá gólfi
8. Sé annars ekki getið er búnaður gerður fyrir a m k 10A málstráum
- 9 Tafla og stofnar eru í andlyri



Eggerk Stainsen Verkfr.	
Húsnáðismálastjórn ríkisins. Verk 1071	
Raflögn	M 1 50
Grunnmynd	Blad 1 af 2
Köpaog í mars 1973 Eggerk Stainsen	