

Steypuæði  $k200$  í plötum ( $300 \text{ kg/cm}^3$  steypu), en  $k150$  í veggjum ( $250 \text{ kg/cm}^3$ ) loftblendi  $3\frac{1}{2}\% - 5\%$  loft Járn. kambstál  $k40$  táknað með  $k, r, = 2000 \text{ kg/cm}^2$  og st  $37$ , slétt táknað með  $\# r, = 1300 \text{ kg/cm}^2$

— — — — — járn í neðri brún plötu — — — — — hær annaðhv járn beygt upp — — — — — járn í efri brún plötu

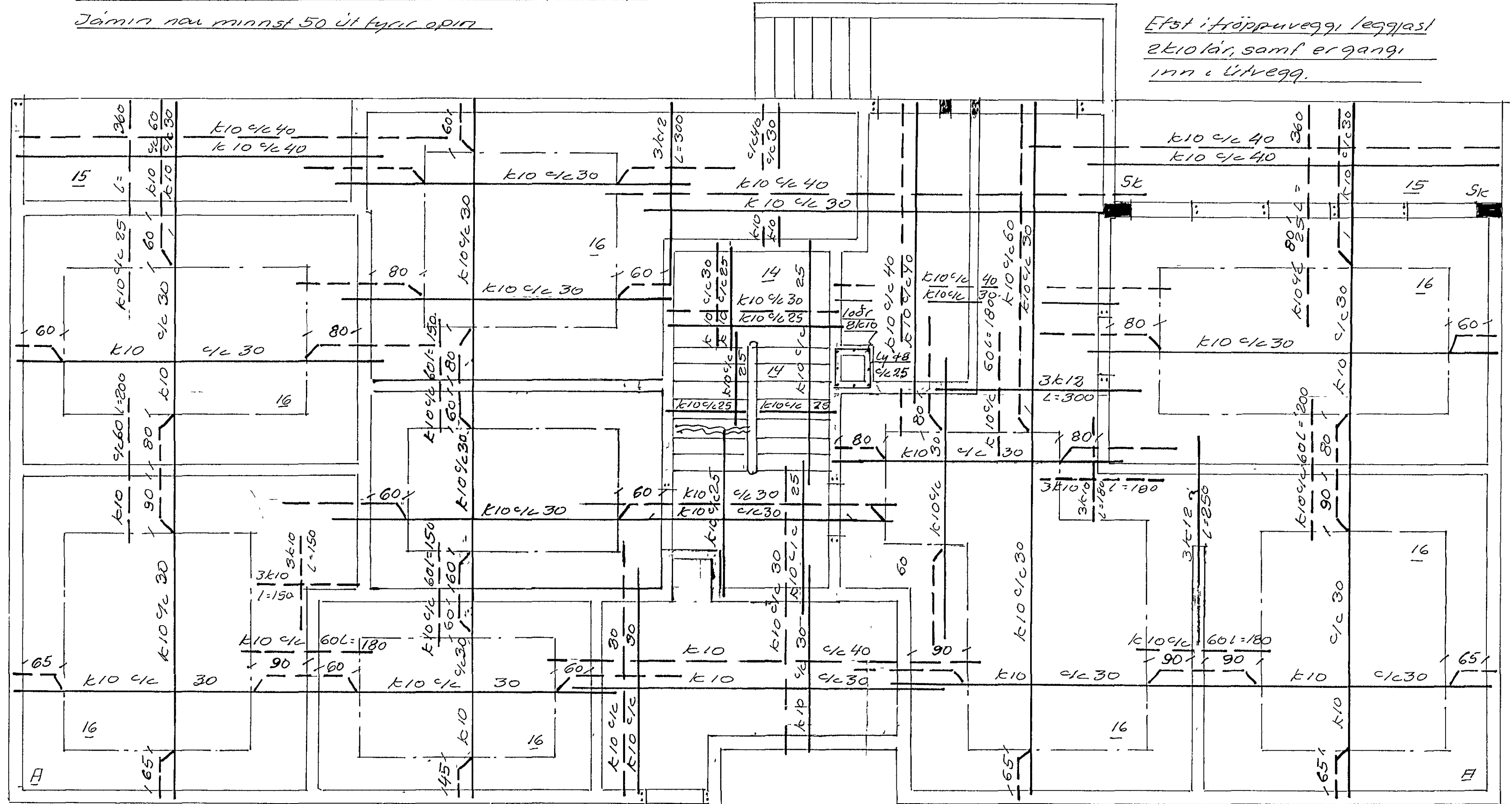
$k10 \text{ c/c } 30$  þjör kambstál  $10 \text{ mm}$  lagt með  $30 \text{ cm}$  bili frá miðju á mitt járn Umhverfis glugga- og dyraop komi  $2k10$ , nema yfir opin  $3k10$

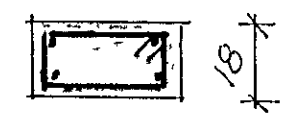
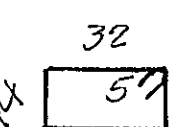
Járnin nau minnst  $50$  út fyrir opin

Fl aukajárn  $4k10 \text{ l} = 150$  lögd í kross, báðar brúnir plötu

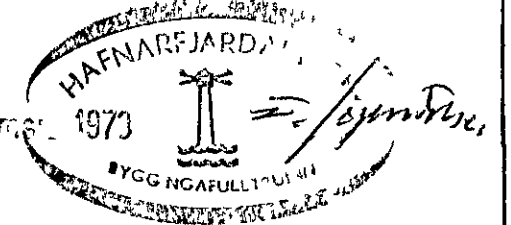
7 hæðaskilum lögd í ytri brún litveggja lödr tengijárn  $k8 \text{ c/c } 30 \text{ l} = 110$  Járnin nau  $50$  upp í vegg yfir Somu tengijárn lögd, hæðaskil stugahlíssveggja

Efst í tröppuveggi leggjast  $2k10$  lár, samt ergangi inn í litvegg.



Sk 1.20  
  
  
 Lödr  $4k12 \text{ l} = 150$   
 $4 \#8 \text{ c/c } 18$   
 $\text{l} = 102 - 65 \text{ k}$   
 lödr járn nau  $40$  yfir plötu

Efsti veggur tröppu leggjast  $2k10$  samt ergangi inn í litvegg



Benedikt B. Sigurðsson verkt.		
Hjallabraut nr 37 Ht.		
M	1.50 1.20	Járnbeint steypa
D.	febr 1973	Löf yfir kjallara
Nr.	2 61	Binn B Sigurðsson