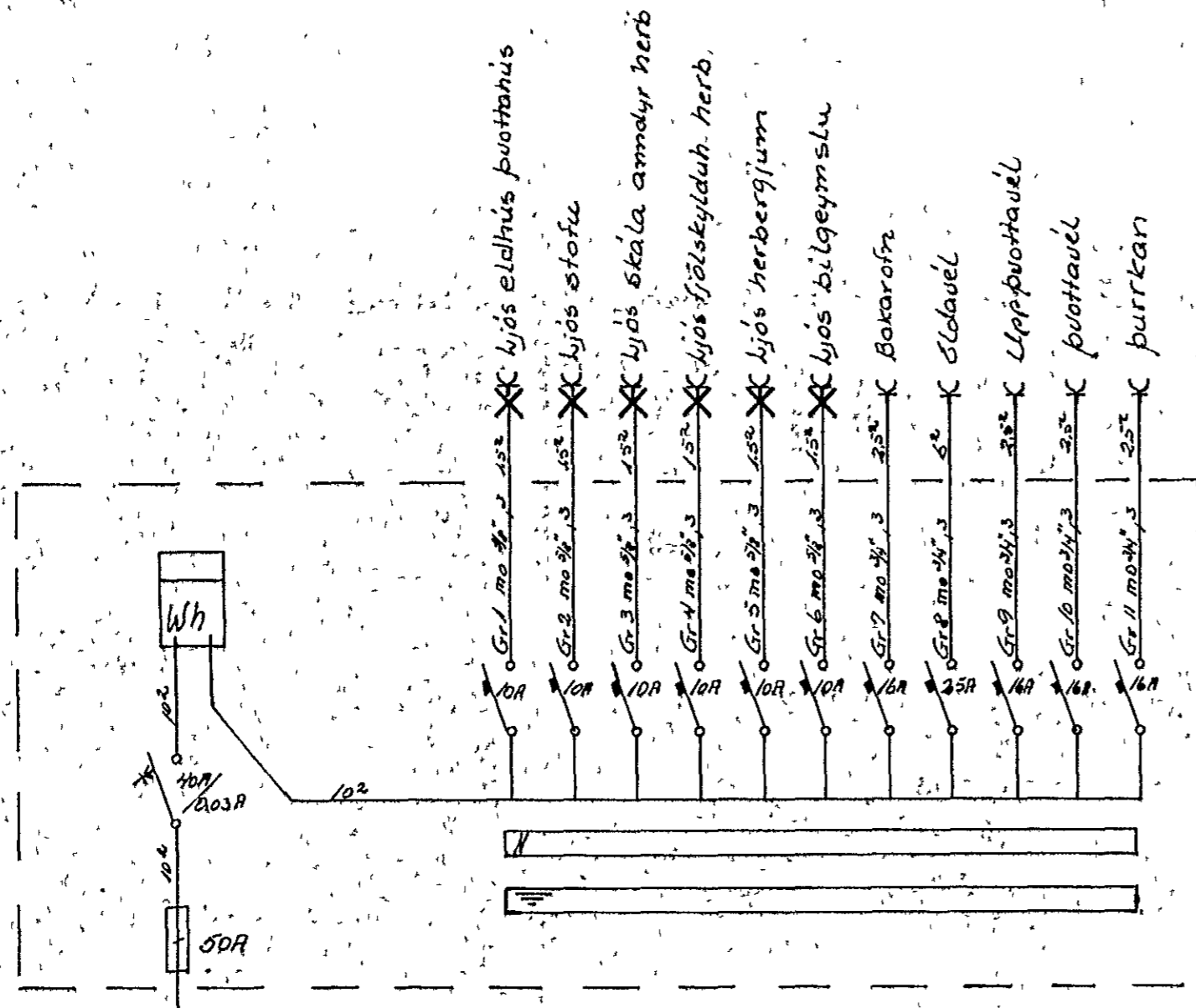
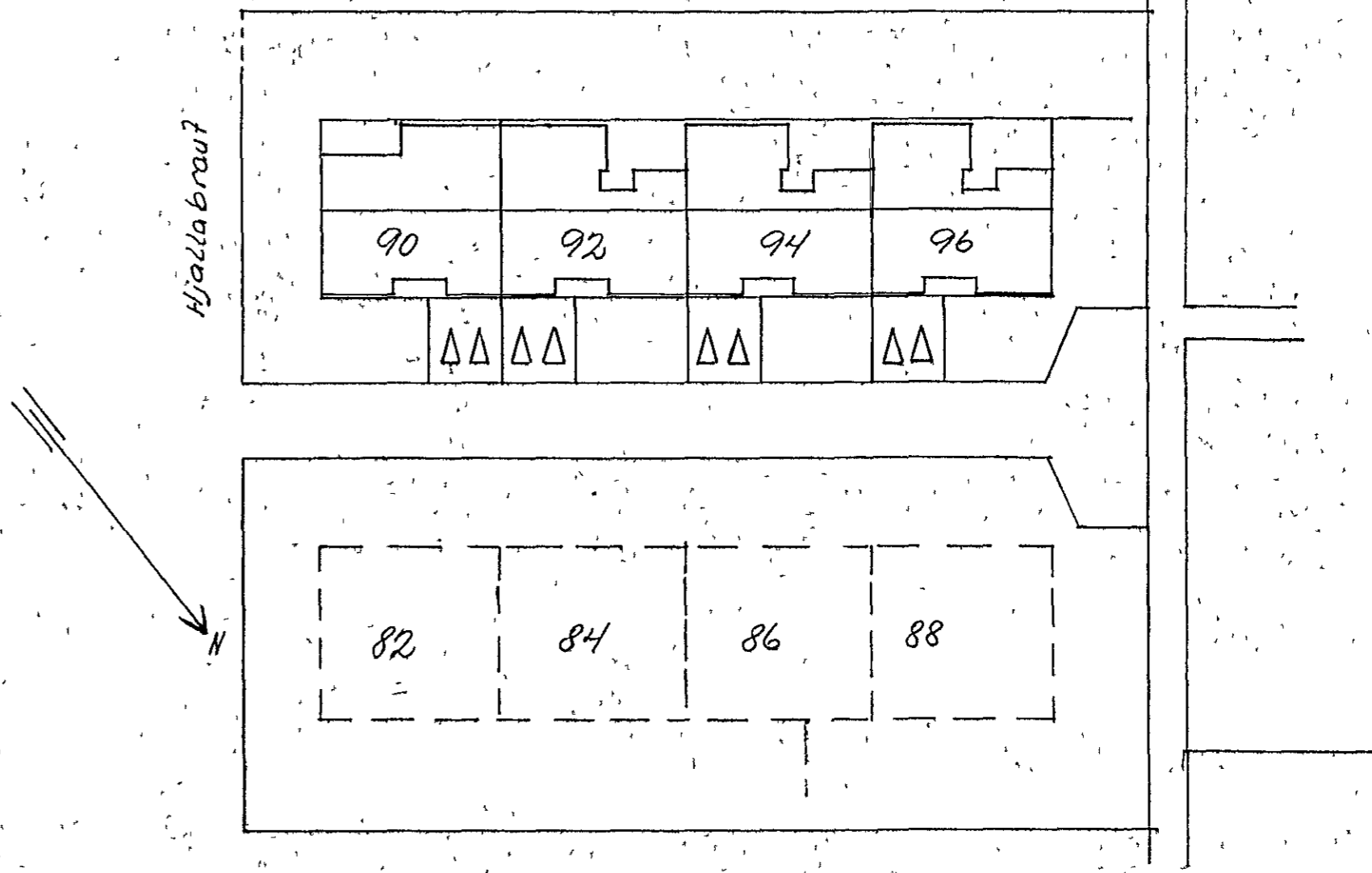
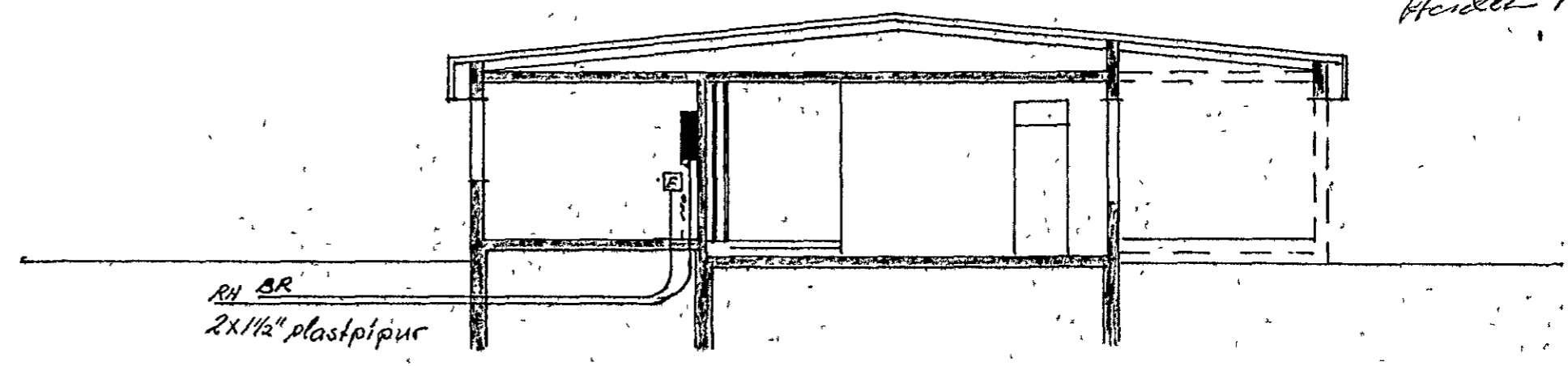


Hálstraumur rofa og tengla sé 10A
 Hæð tengla sé 20cm frá gólfi
 Hæð rofa sé 110cm frá gólfi
 Öll rör séu 3/4" } nema annars sé gefið
 Talla sé nr 113 frá J.B.P. eða samsvarandi
 Binda skal saman vafrn, skólpi, baðkar og sturtuboln
 Binda skal saman í töflu vatnsinntak og sókkuljárn
 Rallagnæfni í bilgeymslu skal vera af rakapéttri gerð
 Samráð skal haft við húseiganda um stað setningu á viftu
 í baðherb og með úttak fyrir loftnet



Útveiti nr 23951 H.N.S.N. 1563
 S. n. b. h. t. p. 1975
 H. R. E. V. J. U. H. A. F. M. A. R. J. A. R. D. A. R.
 Eignin Jóhannsson
 Lúthils, G. S. A. C. I. O. N. A.

Inntak samþykkt 30/7 1975
 H. R. E. V. J. U. H. A. F. M. A. R. J. A. R. D. A. R.
 Heiðar Hallberg



Breytingar			Jens Eivindsson 5 52829
NR	Dag	Nafn	
			Hjalla braut 90
			Einlimamynd af lönd
			og þverskurðar mynd.
			1. útg. 1. 8. 5.
			Hál 100 1. 300
			1 of 2
			Julí 1975
			26