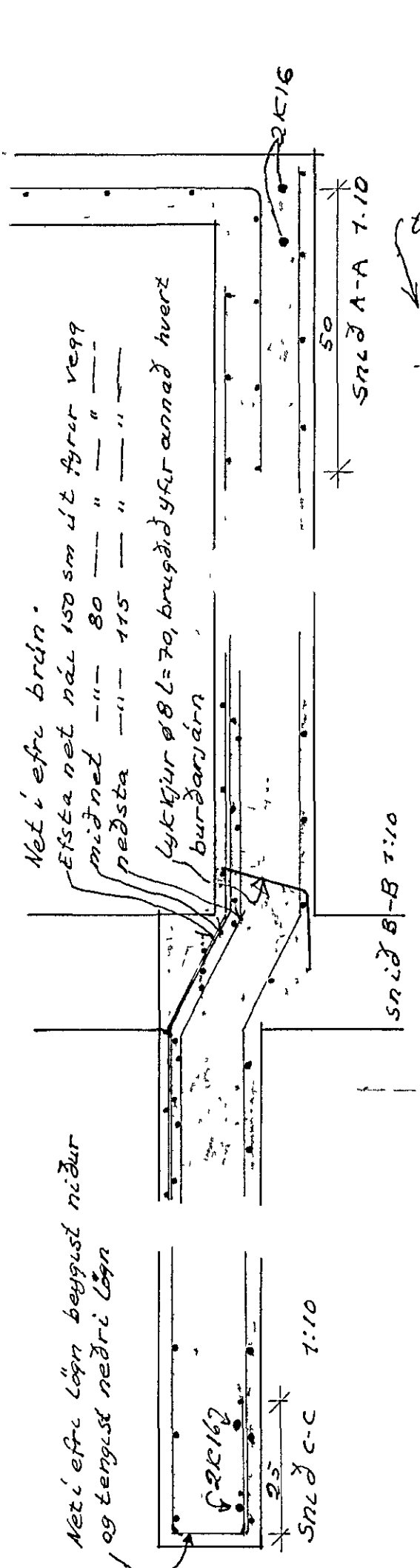
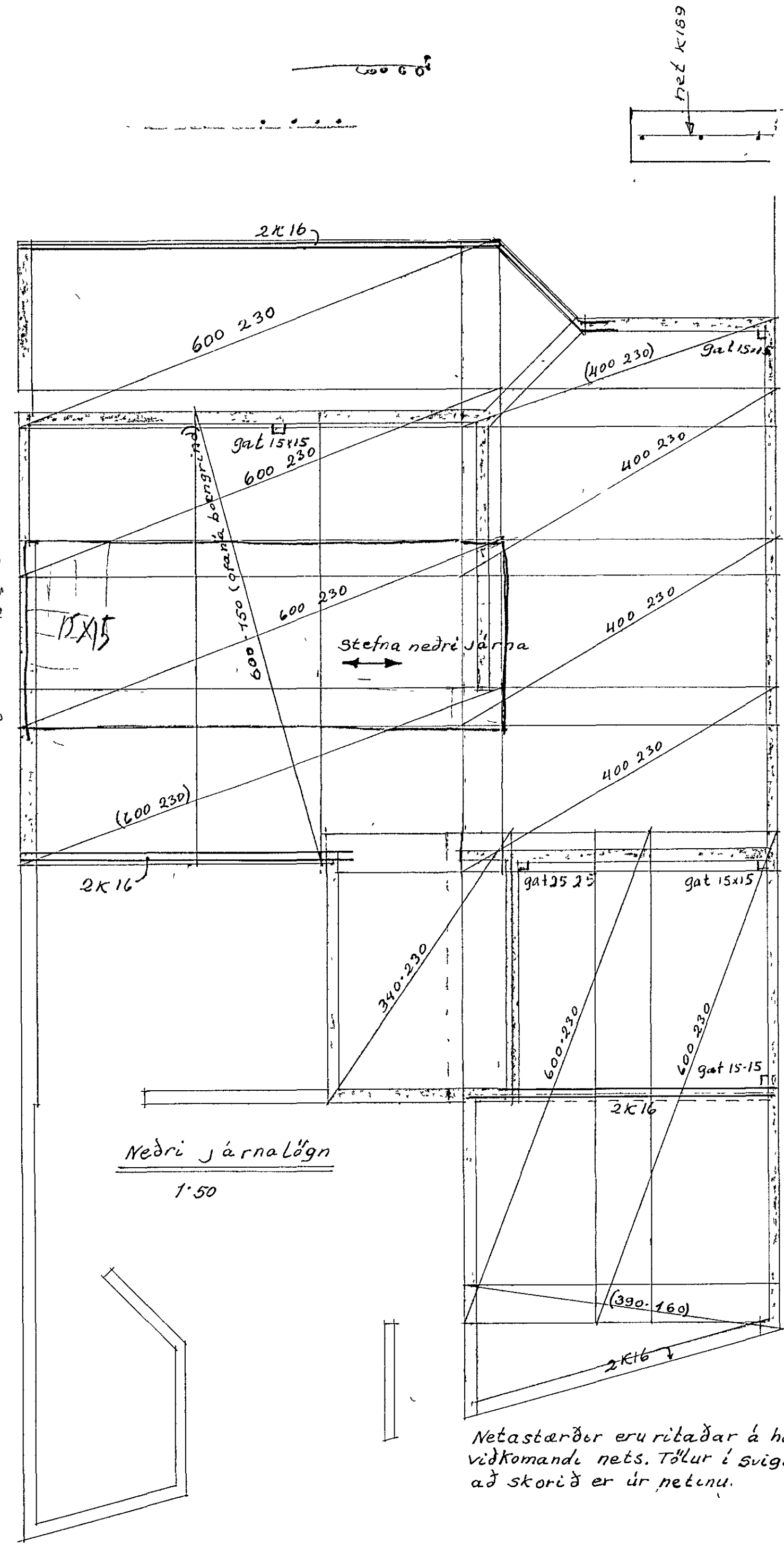
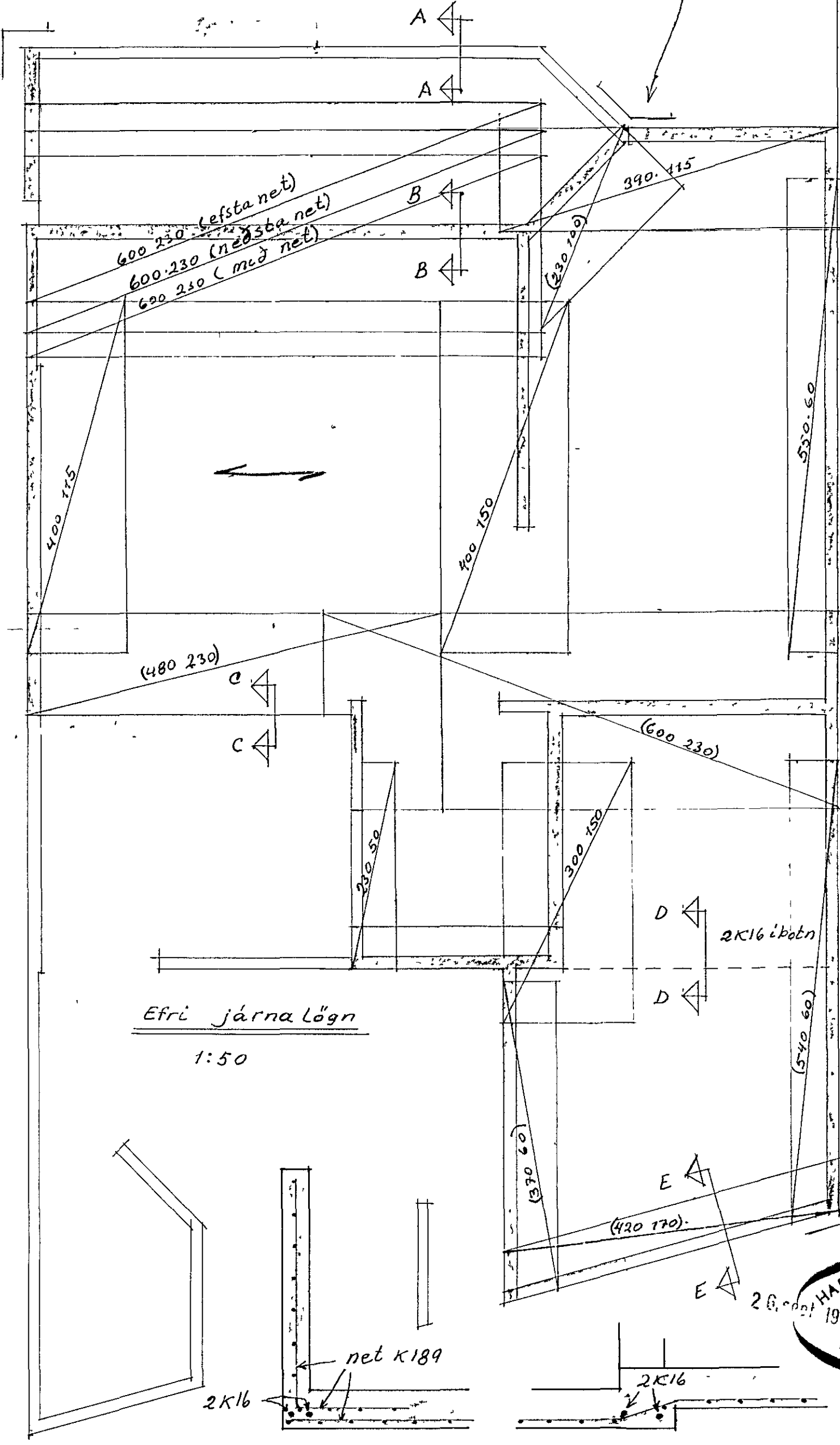


3.10.1976  
Gamm



tengjarín við hlíðarveggi - KB 1/20 L=120, þreygð fyrir horn



Loftplata neðri hæðar  
Plötuþykkt: 18 sm  
steypugæði: 5200.  
Bendjarín net 230x600 sm  
staðalnet K189  
Fj = 189 sm<sup>2</sup> í báðar áttir  
parsem net eru lögð ofaná  
hvert annað skal víxlun  
jarna í sömu stefnu vera  
mínst 3 sm  
Þreyguradius neta ≥ 12 sm  
SKeyt, lengd ≥ 45 sm  
Netstólar skulu vera undir  
netum

Netastærðir eru ritaðar á hornalínu viðkomandi nets. Tölur í svigum þýða að skorið er úr netinu.

Hraunbrún 31-37 Hafnarf  
Loftplata neðri hæðar  
Mál 1:50, 1:20, 1:10  
Sept 1977  
Sigurður Þ. Kátason

