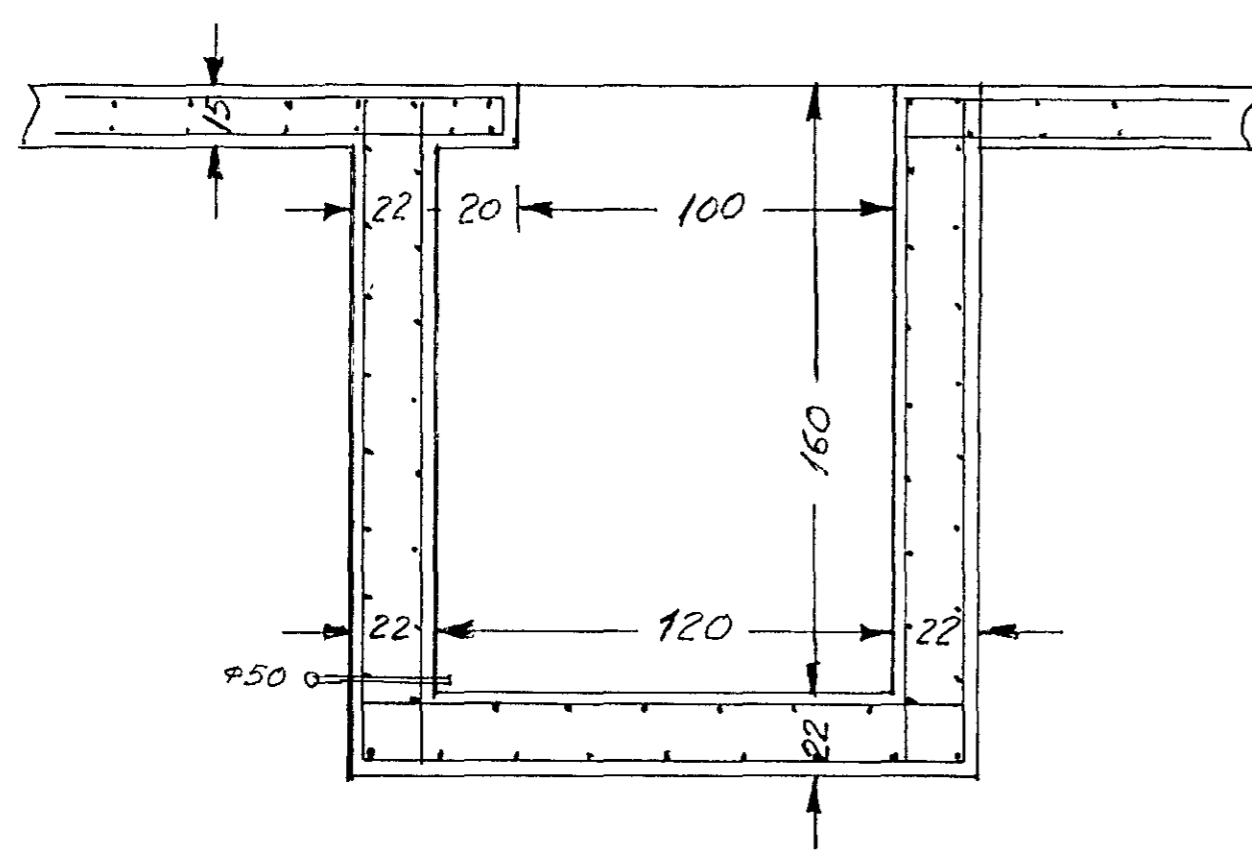
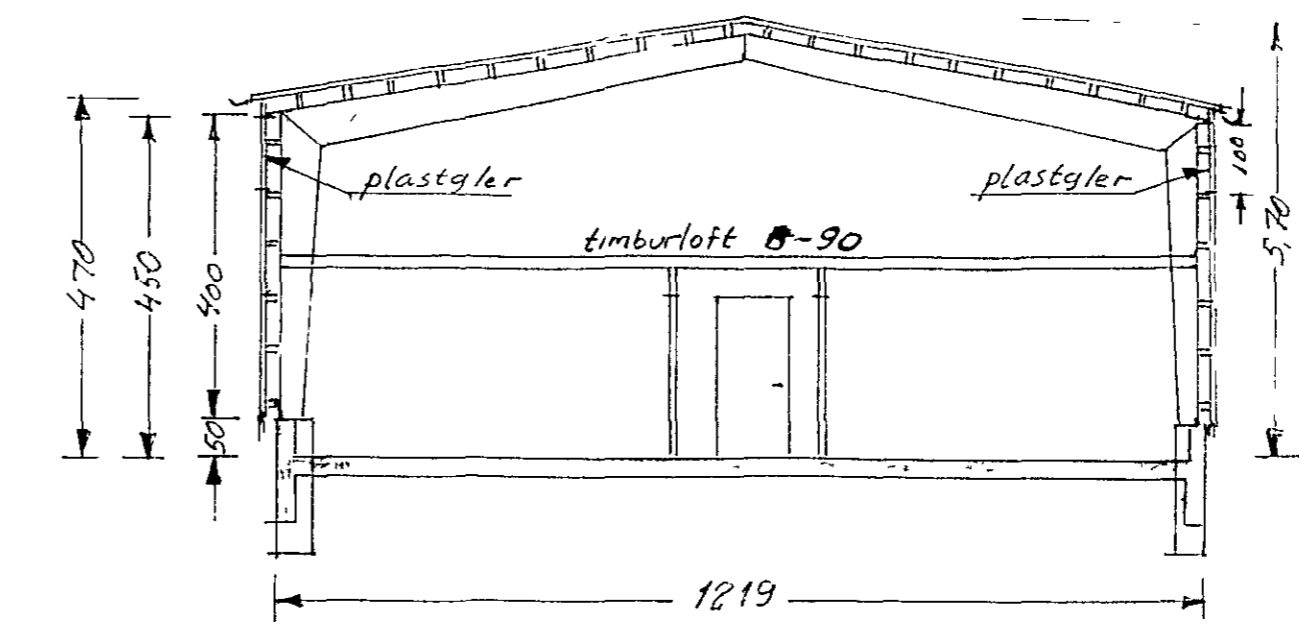


Samþykkt a fundi bygginga-
nefndar þ 16/11 1989
BYGGINGAFULLTRUINN
Í HA NARFIRÐI
FVRIRUARI VAFECTODUM

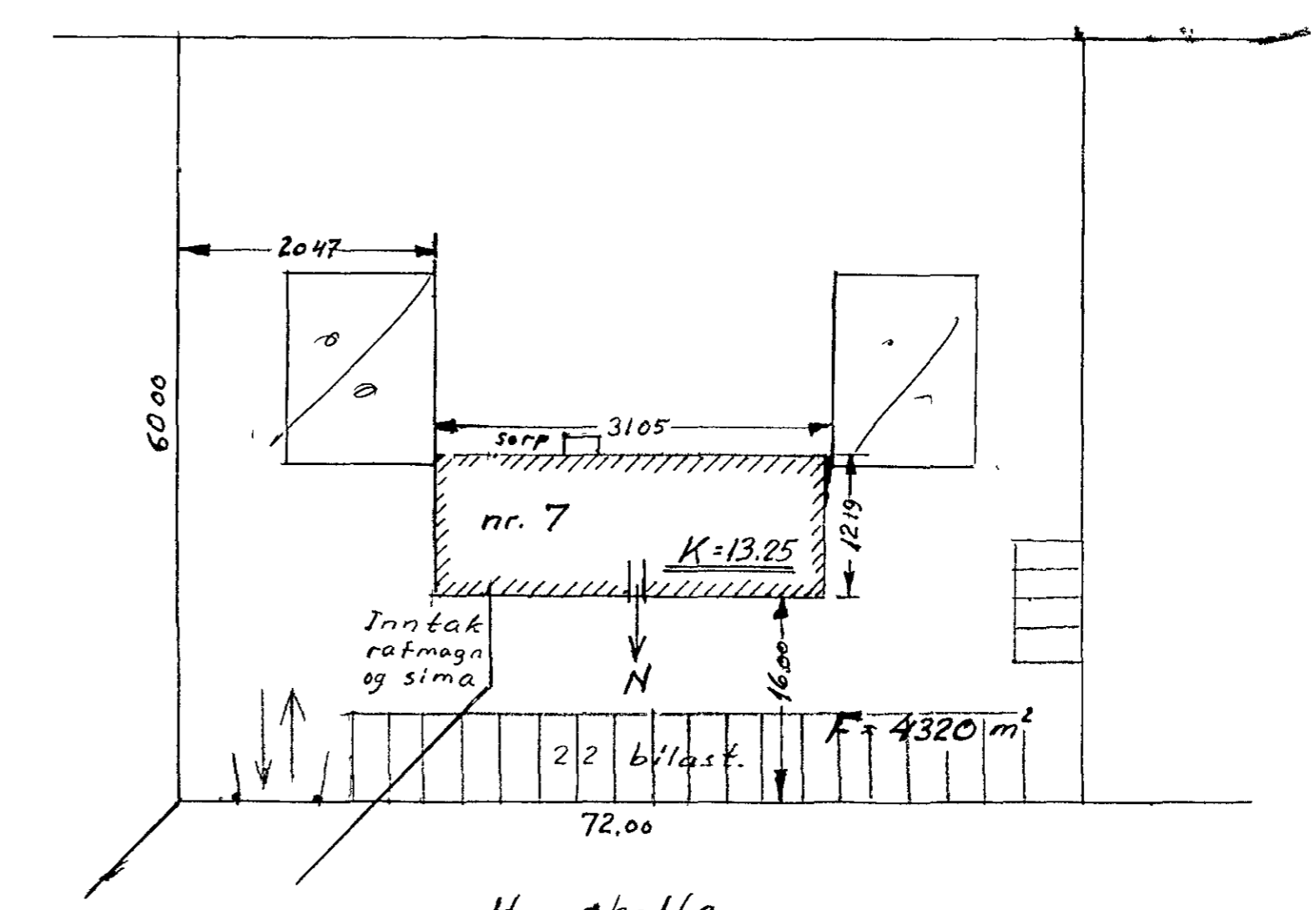
Snið i smurgrytju
1:20



Snið



Afstöðumynd
1:500



Steypa S-200. Nota skal loftblendri i
steypana og vibra hana. Sigmál 6-8 sm
Járnalögn sé K10 4x30, eins i báðum
brúnum og i báðar áttir Steypulag á járnum
er 5 sm Járn séu heil um horn eða víxl-
leggist um 50 sm

Húsið er aðflutt úr Kópavogi
Flatarmál húss $12.19 \times 31.05 = 378.5 \text{ m}^2$
Rúmmál húss $378.5 \times 5.20 = 1968.2 \text{ m}^3$
Heildar flatarmál lóðar 4320 m^2
Grunnur húss er steinsteyptur
Veggir húss eru járnkladdur og timburloft.
Byggingalýsing: Þak Rammar 6 stk, 2x6" klatt 1x6", pappi, járn
- - - Veggir - - - - - 2x6" klatt 1x6", pappi, járn
- - - Sökkull-gólf - steinsteypt

HRINGHELLA 7			
Reikn		Málkv	Verkstæði í HAFNARFIRÐI
Teikn	apríl '89 L.S.	120	
Yfirt	ágúst '89 L.S.	1500	
Nr. 8901 - 1 - 02			HÖTTUR h/f