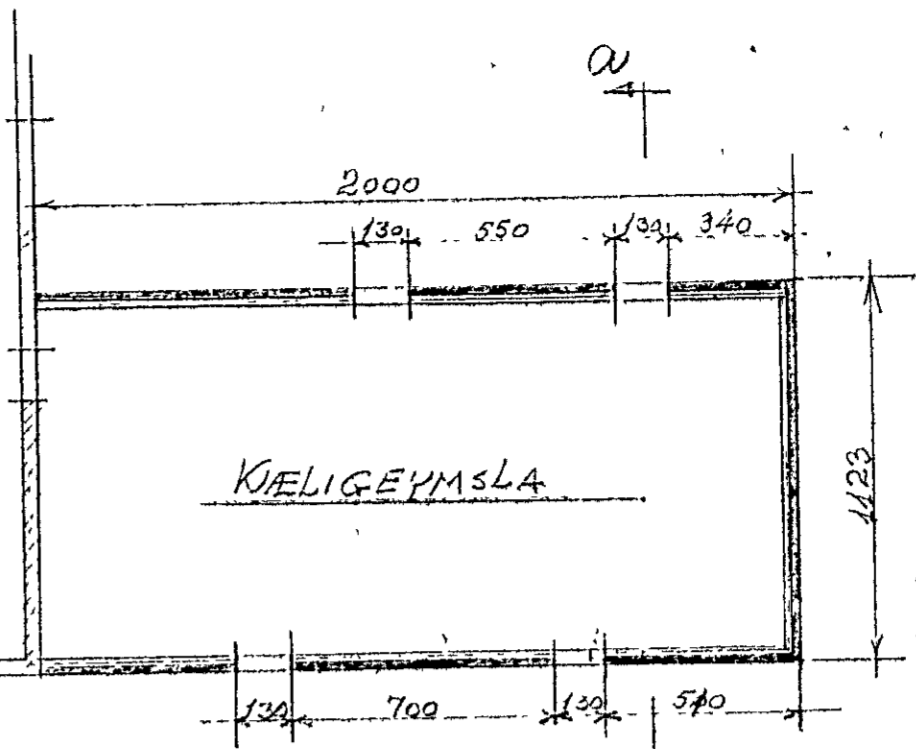
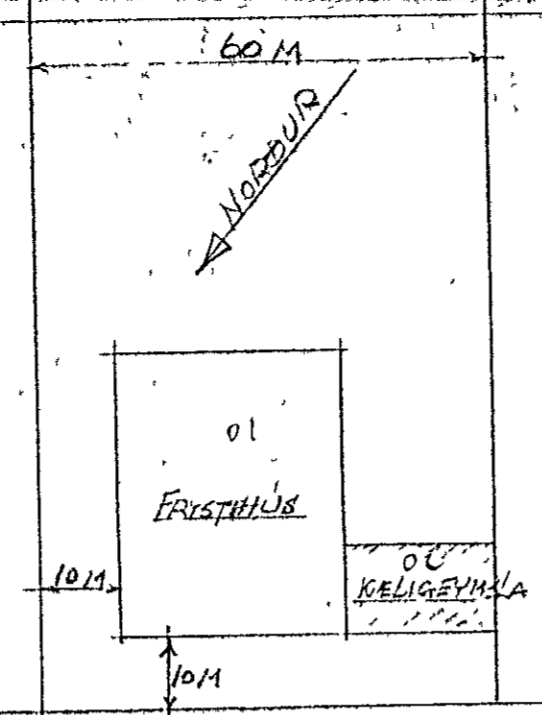


Sámþykkt á fundi bygginga-
nefndar þ. 18. 8. 1971

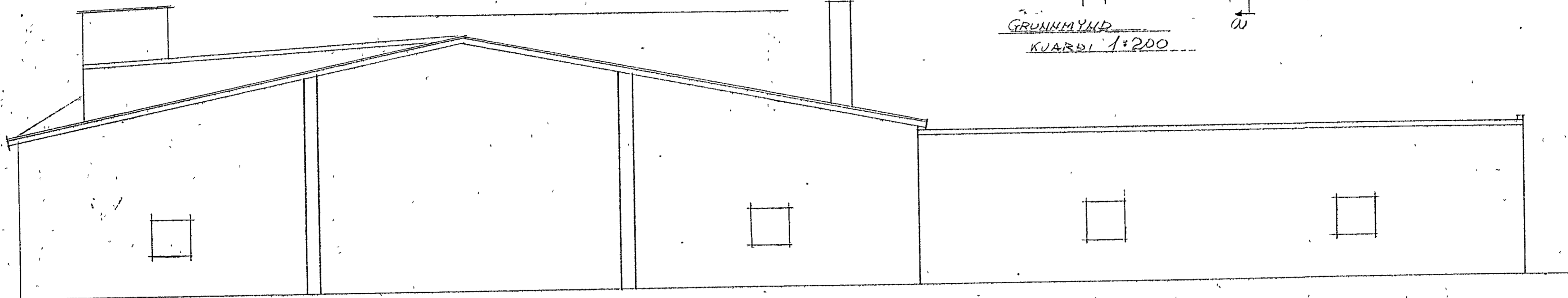
BYGGINGAFULLIRÚNN
| HAFNARFIRÐI

AFSTÖÐUMYND
KVARDI 1:1000

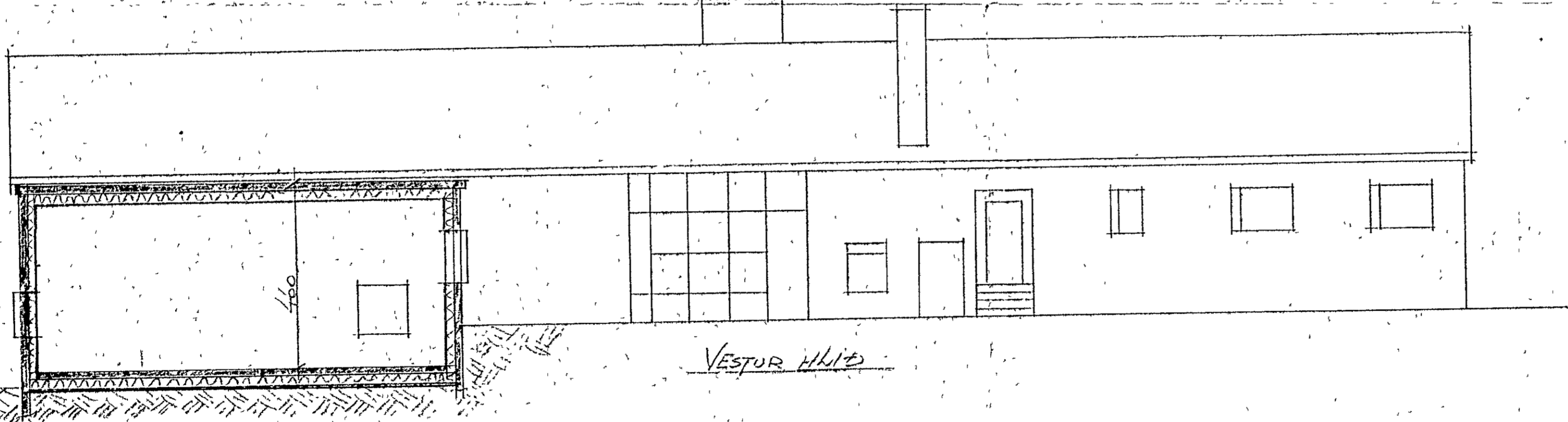


GRUNNMÝND
KVARDI 1:200

Áskilið er, að gengid verði út frá
því við hönnuð hússins, að smítt
verði að byggja ofan á húsið.

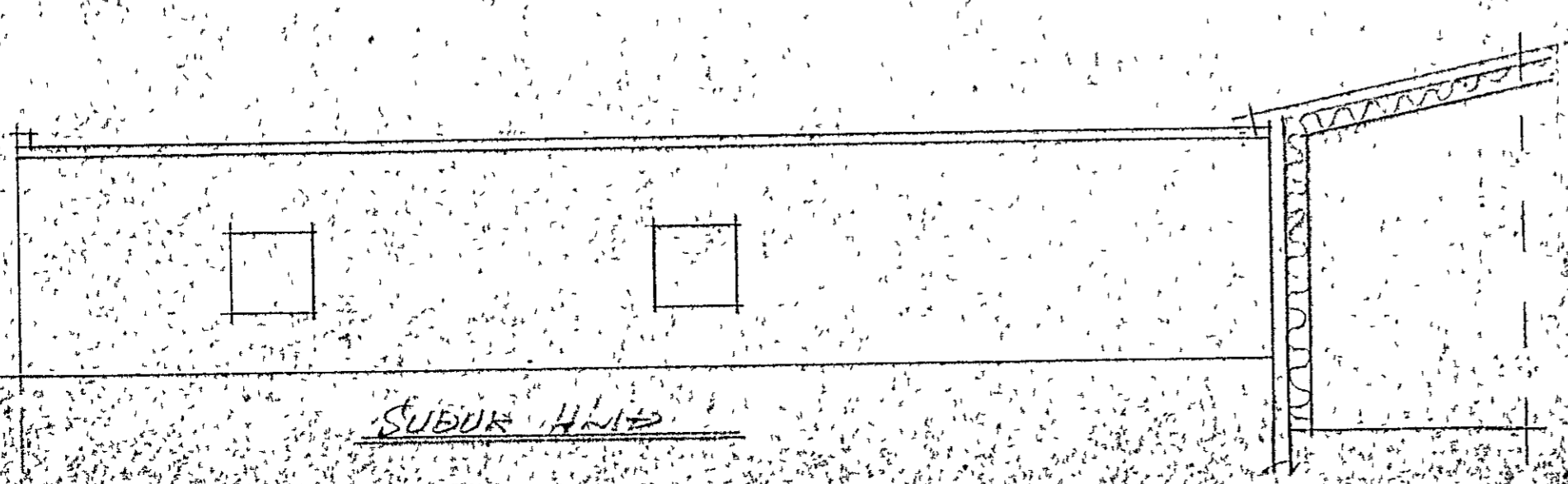


NORÐUR HLIÐ



VESTUR HLIÐ

SNIB a-a



SÚÐUR HLIÐ

KJELIGEYMSLA VÍÐ
FRYSTHÚS YRNA BÓÐARÉSONAR
VÍÐ HVALEYRARBRAUT

Hafnarfjörður í ágúst 1971
Þorbjörn Þorgeirsson