

BENT STEINSTEYPA

ÝMIS ALMENN ATRIÐI, SKÝRINGAR, ATHUGASEMDIR OG LEIÐBEININGAR

I. STEINSTEYPA

OLL VINNA OG EFNI SKV 1ST 10 OG BYGGINGARREGLUGERÐ

I.1 BROTPOLSFLOKKUN

BROTPOLSFLOKKUR STEINSTEYPU SEM NAUSINLEGUR ER I HVERJUM BYGGINGA- HLUTA ER TILGREINDUR A VIÐEIGANDI TEIKNINGUM
BROTPOLSFLOKKARNIR ERU SKILGREINDIR I 1ST 10 OG TAKNAÐIR S80 - S450, ÞAR SEM TALAN TÁKNAR TILSKILIÐ BROTPOL 15 X 30cm SIVALINGA

HLUTFALL MILLI ÞUNGA VATNS OG SEMENTS SKAL ALDREI FARA YFIR 0.55 ÞE V/S = 0.55 I UTANHÚSSTEYPU EIGI STEYPA AÐ ÞOLA MIKLA VEÐRUN SKAL STEYPA UPFÝLLA KRÖFUR SEM SKILGREINDAR ERU Á SKÝRINGBLAÐI
„STEINSTEYPA MEÐ SÉRSTÖKUM EIGINLEIKUM“ UNDIR KAFLA I
DÆMI UM SLIKT ERU SVALIR, ÞAKKANTAR, TRÖPPUR, SKJOLVEGGIR O FL
NOTKUN IBLONDUNAREFNA ER HAÐ SAM- ÞYKKI HONNUÐA
ALLA STEYPU SKAL TITRA, EINNIG STEYPU SEM HEFUR VERIÐ GERÐ FLJOTANDI

I.3 STEYPUHULA YFIR JÁRNUM

STEYPUHULA YSTU JARNA I mm SKAL VERA EINS OG EFTIRFARANDI TAFLA SYNIR:

VEÐRUN STAÐSETNING	STYRKARFLOKKUR STEYPU					
	S200 OG LEGRA		S250 - S300		S400 OG HERRA	
	a	b	c	d	e	f
LITIL VEÐRUN OG MENGUN INNANHÚSS	20	15	15	15	15	15
TÖLUVERN VEÐRUN UTANH EÐA I MIKKLUM RAKA INNAH STEYPA I JORÐU AN MÆNGUNAR	30	25	25	20	20	15
VERULEG VEÐRUN OG MENGUN	40	35	35	30	30	20
I SJAVARBORDI EÐA ÞAR SEM SALT ER NOTAÐ A STEYPU MIKIL MENGUN	50	45	45	40	40	35

a BITAR OG STÖÐUR
b PLOTUR OG VEGGIR
LEYFILEG FRAVIK NIÐUR
A VIÐ ERU 5mm

I.2 SAMSETNING

FYLLIEFNI STEYPU, ÞE MOL OG SANDUR, SKULU UPFÝLLA KRÖFUR BYGGINGARREGLUGERÐAR ER VARÐA VIRKNI FYRIR ALKALI-KÍSIL EFNABREITINGUM
SÁLDURFERILL FYLLIEFNA SKAL AÐ JAFNAÐI LIGGJA INNA MARKA SEM SYND ERU Á Rb BLAÐI Rb Ep 002
REIKNNA MA MEÐ AÐ STÆRSTU MALARKORN MEGI VERA ALLT AÐ 32mm
I ÞÉTT BENTUM EÐA GRÖNNUM BURÐARHLUTUM VERÐUR HAMARSKORNASTÆRÐ ÞO MINNI OG VERÐUR HUN ÞA GEFIN UPP Á TEIKNINGUM
OLL STEYPA SEM VERÐUR FYRIR AHRIFUM FROSTS SKAL VERA LOFTBLENDIN OG SKAL LOFTMAGNIÐ VERA 5.5% ± 0.5 MÆLT Á BYGGINGASTAÐ MEÐ RUMMÁLSAÐFERÐ
RETT AÐUR EN STEYPA ER LOGD I MOT SEMENTS MAGN SKAL VERA A M K 300 Kg/m³

2. BENDISTÁL

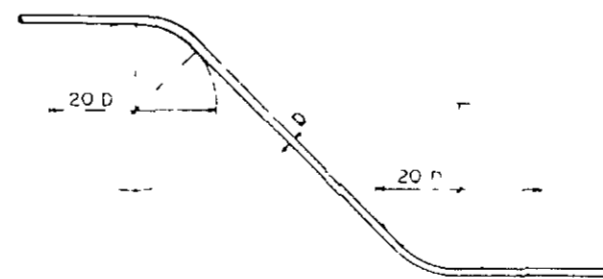
OLL VINNA OG EFNI SKV 1ST 10 OG BYGGINGARREGLUGERÐ

2.1 SKILGREININGAR OG TÁKN

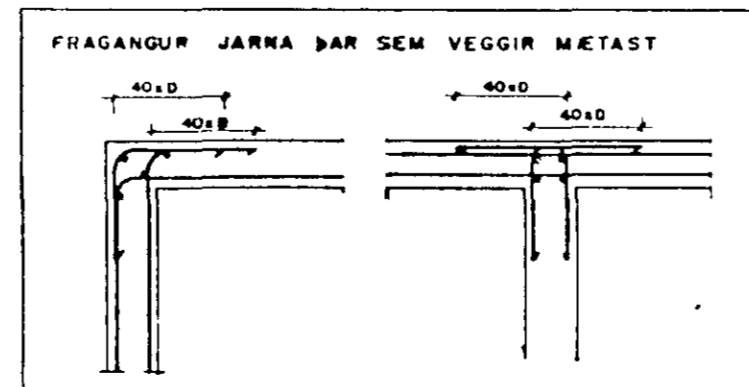
BENDISTÁL ER TAKNAÐ A EFTIRFARANDI HATT
SLETT STÁL, MERKT RB, RIO OS FRV
KAMBSTÁL, MERKT KB KIO OS FRV
TENTORSTÁL, MERKT TB, TIO OS FRV
TOLURNAR TÁKNA ÞVERMAL JARNA I mm
SUDUHÆFT KAMBSTÁL ER MERGT KBs, KIOs OS FRV

← TAKNAR ENDA Á OKROKBEGÐU STALI
← TAKNAR ENDA A KRÖKBEGÐU STALI
I PLOTUM OG VEGGJUM TAKNAR:
← JARN I NÆRBRUN (EFRI BRUN PLOTU)
← JARN I FJERBRUN (NEÐRI BRUN PLOTU)
← AD KIO JARN LEGGIST MEÐ 32cm MILLIBILI YFIR ÞAÐ SVÆÐ SEM GRANNA STRIKIÐ SPANNAR
← AD HER - BEYGJIST ANNAÐ HVERT JARN I EFRI BRUN PLOTU
← TAKNAR AD ENDI JARNS BEYGIST EINA SKEYTILENGD INN I AÐLIGGJANDI BURÐARHLUTA

SKEYTILENGD JARNA I PLOTU SE EKKI MINNA EN 40 X ÞVERMAL JARNS NEMA ANNAÐ SE SYNT A TEIKNINGUM
I SULUM OG BITUM ER SKEYTILENGD JARNA REIKNUD OG SYNT A TEIKNINGUM
BEYGJUSKIFA FYRIR UPPEYGGJU A LANGJARNUM, I BITUM, SULUM OG PLOTUM SVO OG FYRIR GERÐ KRÖKA OG HAKA A LANGJARNUM SKAL VERA EINS OG SYNT ER HÉR AÐ NEDAN



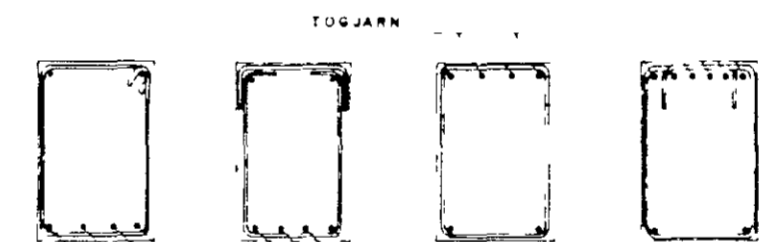
OFANGREINDAR REGLUR UM STÆRÐIR Á BEYGJUSKIFUM GILDA, NEMA ANNAÐ SE TEKID FRAM A TEIKNINGUM



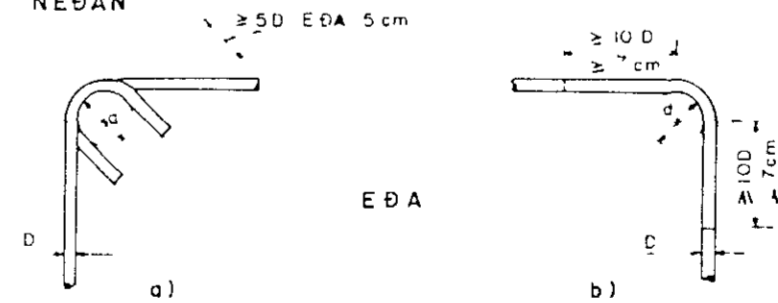
BEYGJUSKIFA FYRIR LYKKJUR SKAL AÐ JAFNAÐI HAFNA ÞVERMAL SEM EKKI ER MINNA EN GEFID ER UPP I EFTIRFARANDI TOFLU:

ÞVERMAL STANGAR mm	STÁLTEGUND		
	SLETT STÁL #1mm	KAMBSTA #1mm	TENTORSTÁL #1mm
4.5.6	24	24	24
7.8.9	24	32	48
10	24	48	48
12	24	64	128
16	24	128	128

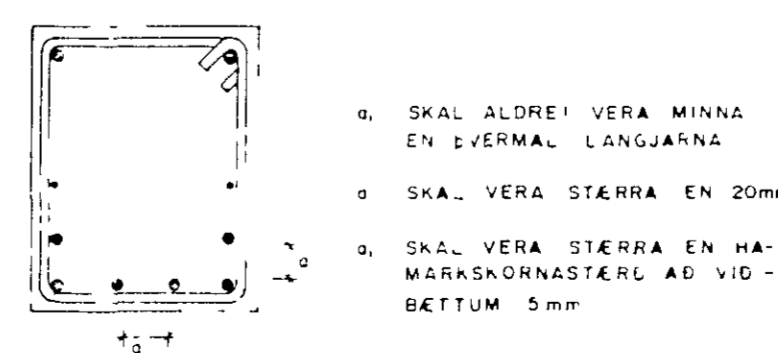
BEYGJUÞVERMAL MA ÞO ALDREI VERÐA MINNI EN ÞAÐ GILDI SEM FRAMLEIÐENDUR TAKA ABYRGÐ Á
LYKKJUM I BITUM MA LOKA EINS OG SYNT ER Á EFTIRFARANDI MYND



FESTILENGD OG GERÐ SAMSEYTA I LYKKJUM SKAL VERA EINS OG SYNT ER HÉR AÐ NEDAN



INNBYRÐIS FJARLEGD BENDISTANGA SKAL UPFÝLLA ÞAU SKILYRÐI SEM KOMA FRAM A MEDFYLGJANDI MYND:



- SKAL ALDREI VERA MINNA EN ÞVERMAL LANGJARNA
- SKAL VERA STÆRRA EN 20mm
- SKAL VERA STÆRRA EN HAMARSKORNASTÆRÐ AÐ VIÐ BÉTTUM 5mm

3. SÉRST. SKÝRINGAR

3.1 STEINSTEYPA

UM NIÐURLAGNINGU STEYPU OG FRAGANG UMFRAM ÞAÐ SEM HÉR RÆÐIR VISAST I 1ST - 10
STEYPA I ÞRIFALÖGUM SE S160
STEYPA I UNDIRSTÖÐUM SE S250
STEYPA I BOTNPLOTUM SE S250
STEYPA I ÚTVEGGJUM SE S250
STEYPA I INNVEGGJUM SE S250
STEYPA I LOFTPLOTUM SE S250
FORSTEYPTAR EINGAR VIDURKENNAR AF BYGGINGARYFIRVÖLDUM SEU A ABYRGÐ FRAMLEIÐANDA

3.2 BENDISTÁL

STEYPUSTYRKARSTÁL ER ST 37 RUNNJARN TAKNAÐ R, K540 KAMBSTÁL TAKNAÐ K OG K540 SUDUHÆFT KAMBSTÁL TAKNAÐ MEÐ S AÐ AUKI I KRINGUM ÖLL OP KOMI 2KIO NEMA AÐ ANNAÐ KOMI FRAM ÖLL JARN GANGI ÁFRAM I GEGNUM
STEYPUKIL A M K JAFN LANGT OG 40 SINNUM ÞVERMAL JARNA

OLL SNIÐ OG DEILI ERU AÐKENND MEÐ BOKSTAF OG TÖLUSTAF
TÖLUSTAFIRNIR TVEIR AFTAST I AÐKENNINGU TAKNA TEIKNINGANUMER ÞAR SEM DEILIÐ EÐA SNIÐIÐ ER AÐ FINNA
SULA S1-09 ER I D A BLS 9 OG SNIÐ C2 ER A BLS 21

21 AUG 1991



Mytingar:	KLAPPARHOLT 7
Am Útgáfa Nafn	Asmundur Asmundsson veittraðingur
	Hafnarborg 12 KOB sími 44473
	SKYRINGABLAÐ
	Asmundur