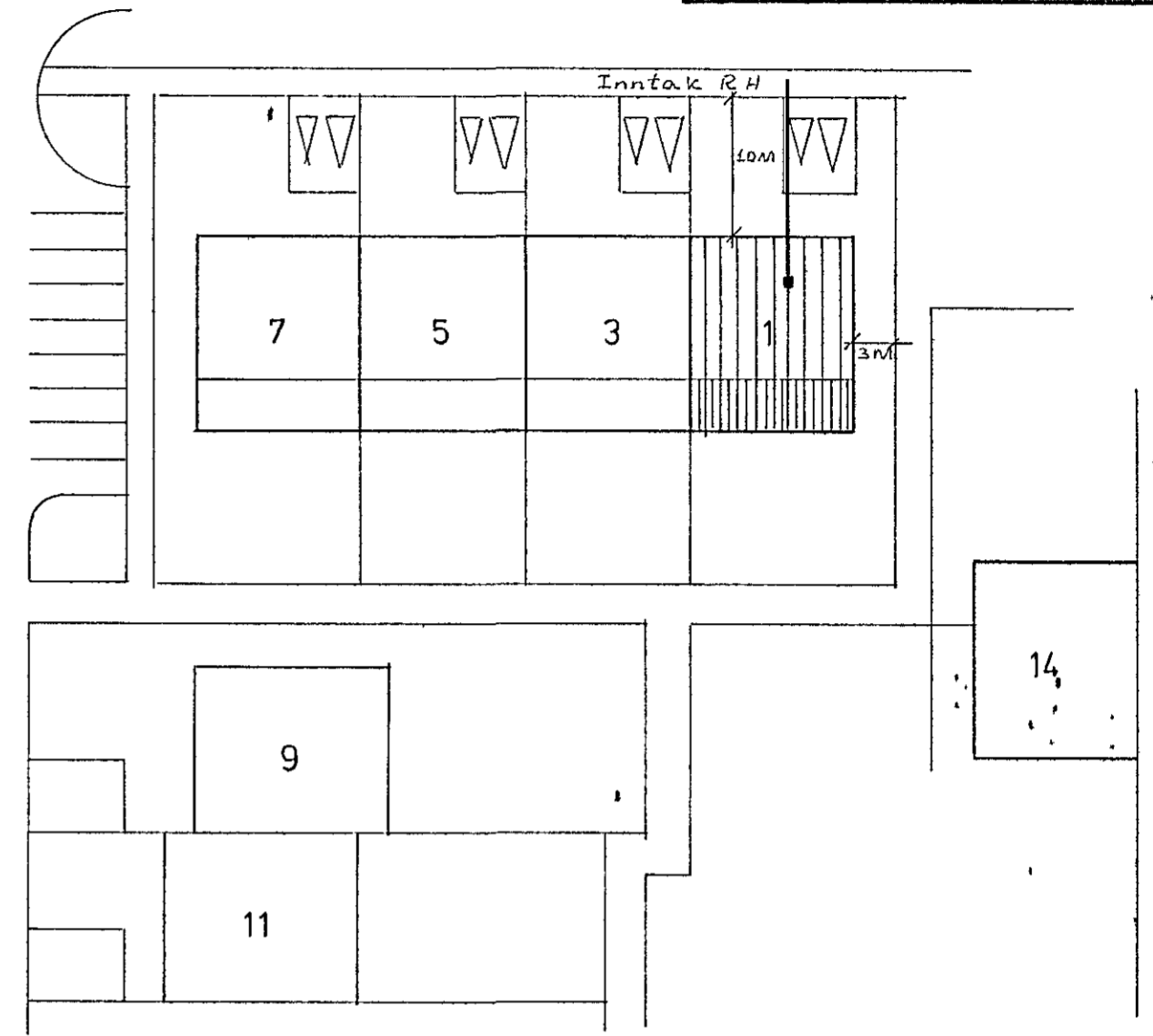
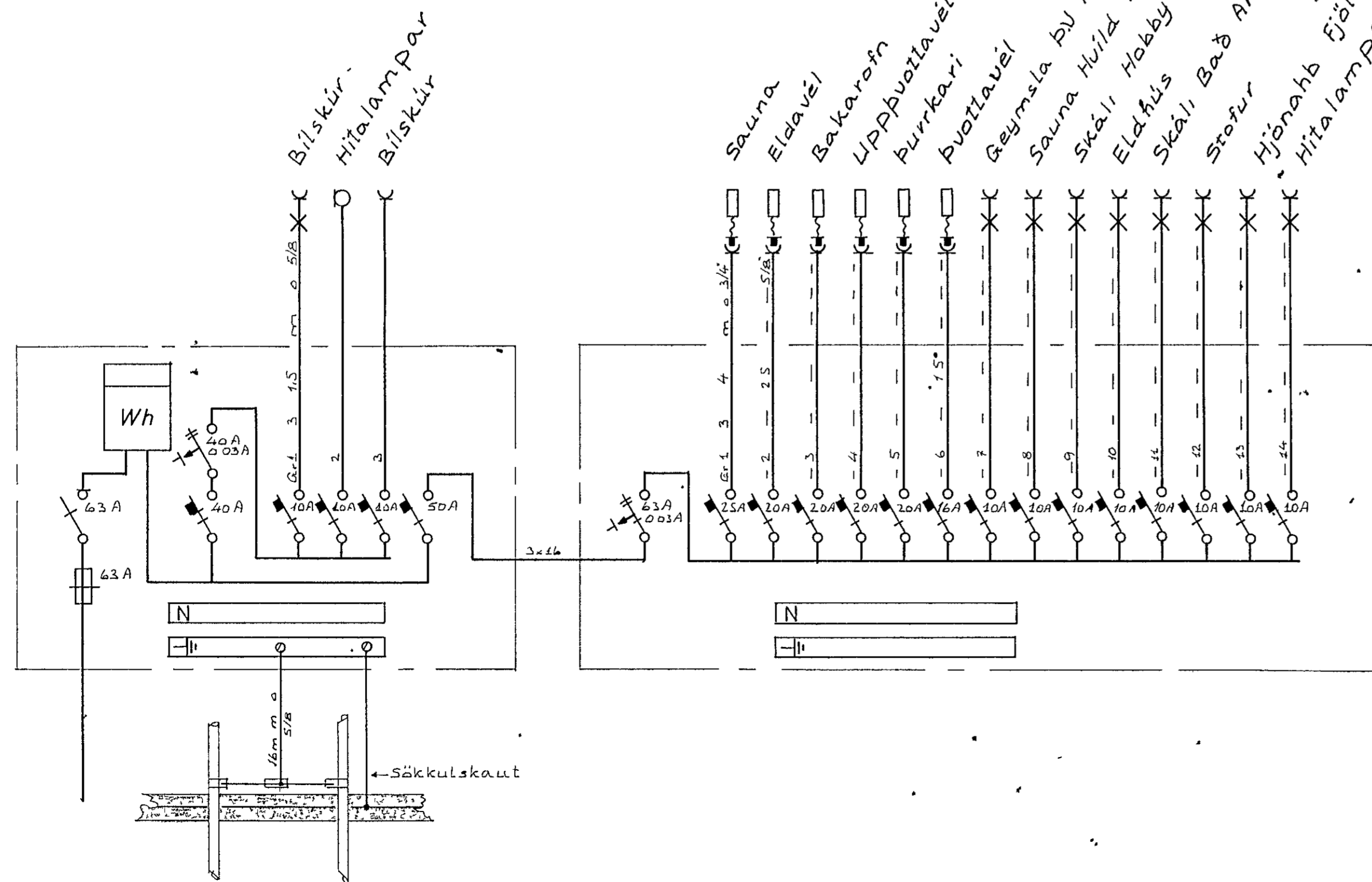


SNIÐ UM INNTAK
M=1:100



AFSTÖÐUMYND
M=1:500

SKÝRINGAR
LAGNIR SKULU VERA HULDAR 5/8" PÍPU-
LAGNIR OG TAUGAR 3x1,5" HÆÐ A ROFUM
SKAL VERA 110 SM, HÆÐ A TENGLUM L
OG F DÖSUM SKAL VERA 20 SM, HÆÐ A
VEGGDÖSUM SKAL VERA 165 SM OLL MÁL
ERU MIÐJÐ VIÐ FULLFRAGENGIN GOLF
OG A MIÐJA DÖS MÁLSTRAUMUR ROFA
OG TENGLA SE 10A.

NEMA ANNARS
SE GETIÐ.

THOMAS KAABER RAFTÆKNIR LAUGAVEG 26 S. 27777

KLÁUSTURHVAMMUR 1
AFSTÖÐUMYND, SKÝRINGAR,
EINLÍNUMYNDIR OG SNIÐ.

VERK	166
BL 1 AF	4
M	1 500 1 100
T	TK
D	AGUST 1980
S	Thomas Kaaber

1892

lantok samþykkt 3.9. 1980
f.h. RAÐVEITU HAFNARFJARDAR
Albert Kristinsson

Húsvéita nr. 2677 Teikning nr. 1892
Samþykkt þ 4-9 1980
f.h. RAÐVEITU HAFNARFJARDAR
Jens Guðbrón
Eftirlitamaður rafhlagna

KLÁUSTURHVAMMUR