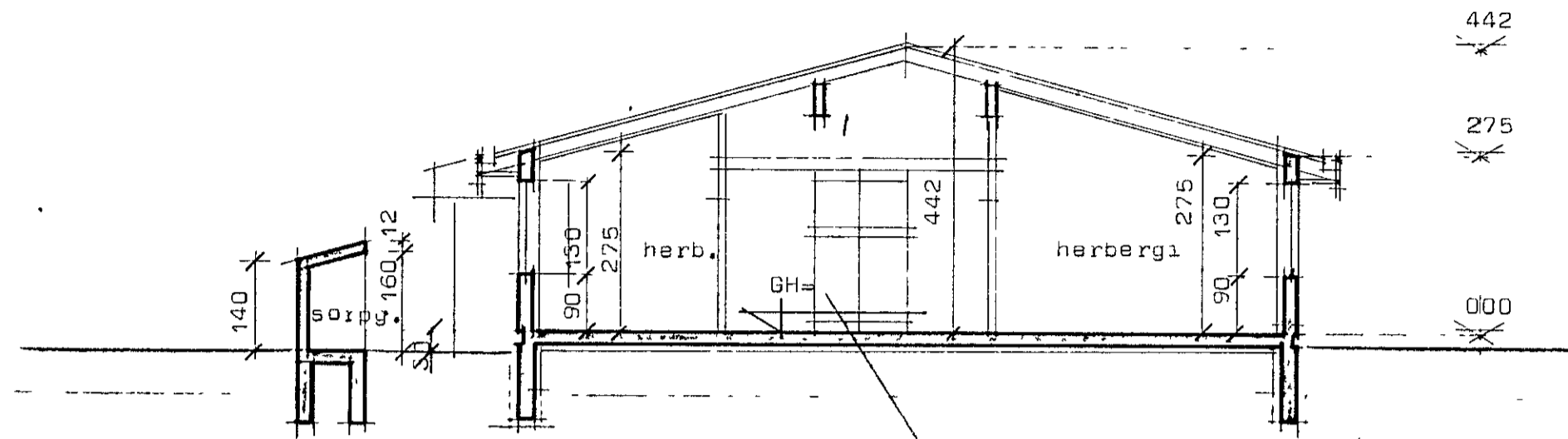
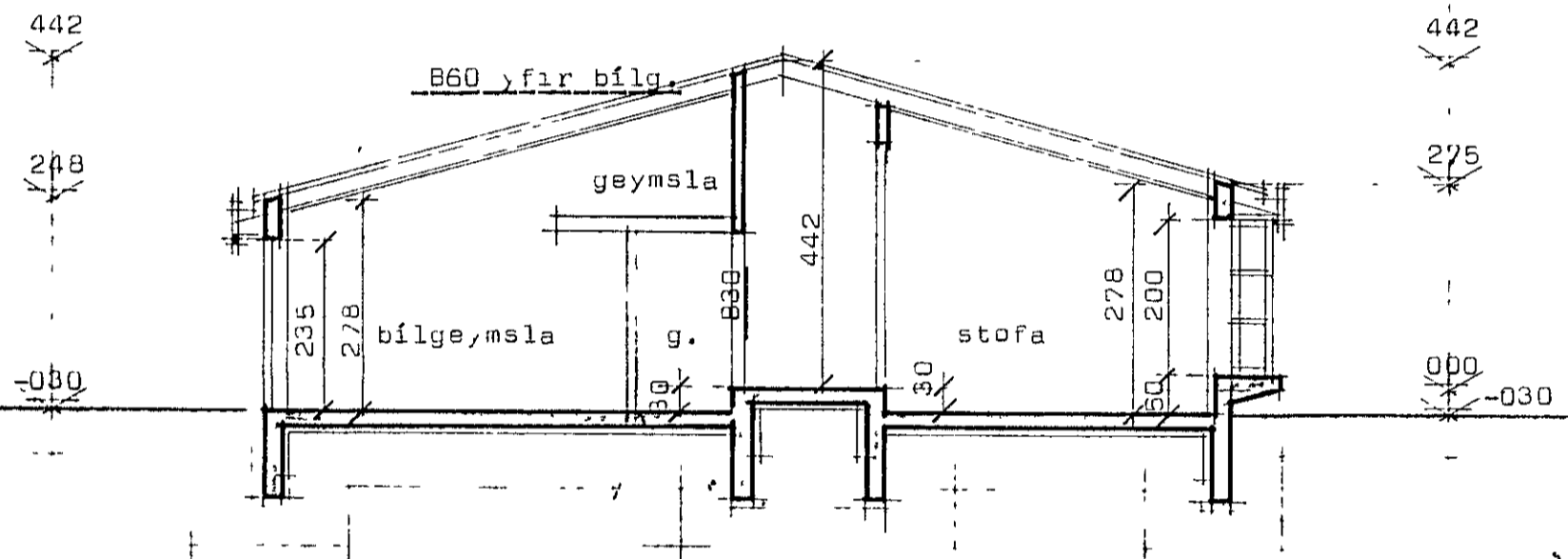


Lyngberg 3-5-7 Hafnarfirði



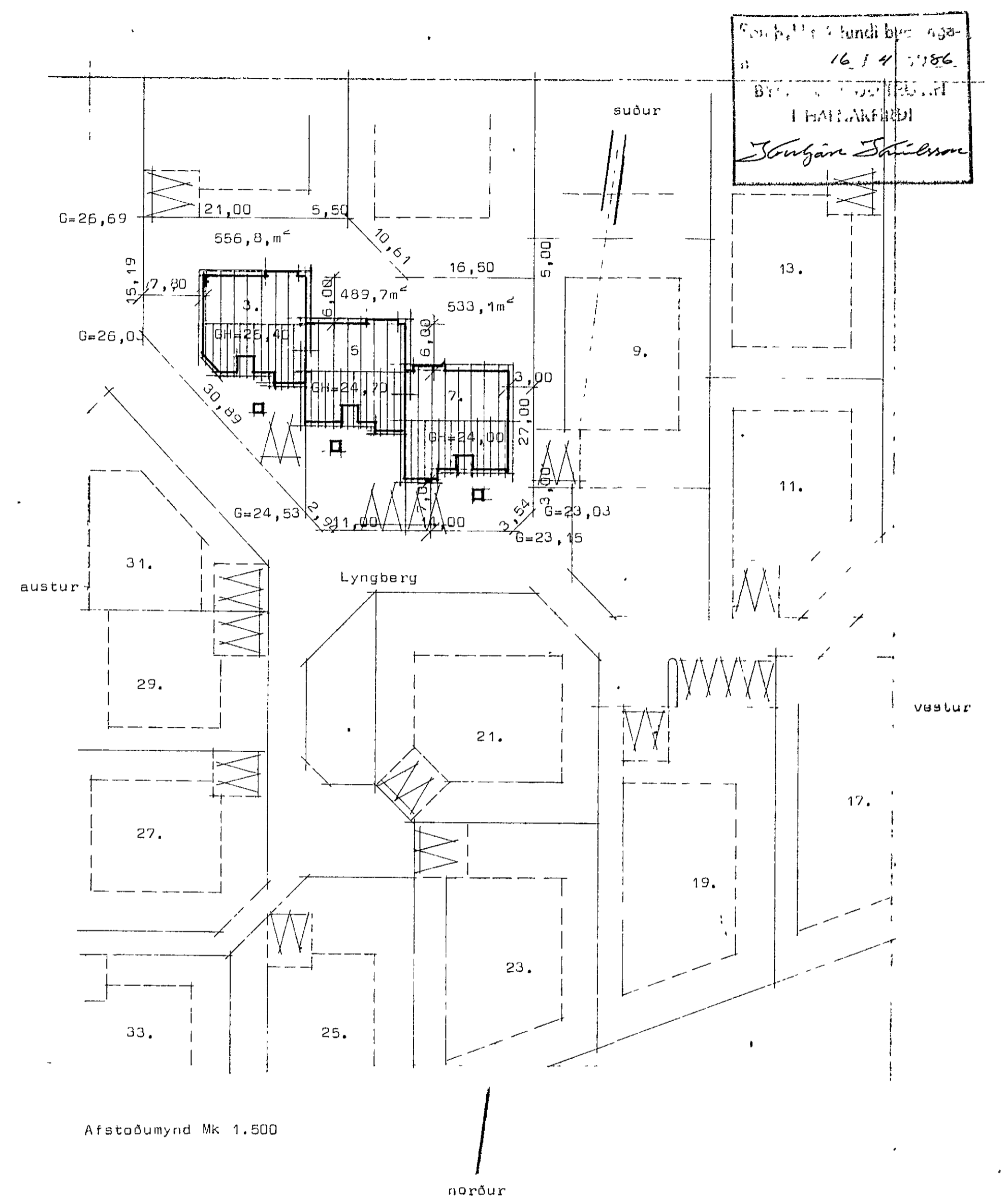
Sneiðing gegn um herb.

NR 3. GH=25,40
NR 5. GH=24,70
NR 7. GH=24,00



Sneiðing gegn um bílg og stofu.

Hús nr 3.	Flatarmál húss + bilgæmslu	163,9
	Rúmmál húss + bilgæmslu	562,00 m ³ 605
	Nýtingarhlutfall	0,28
Hús nr 5.	Flatarmál húss + bilgæmslu	163,90 m ²
	Rúmmál húss + bilgæmslu	605,00 m ³
	Nýtingarhlutfall	0,33
Hús nr 7.	Flatarmál húss + bilgæmslu	170,35 m ²
	Rúmmál húss + bilgæmslu	626,00 m ³
	Nýtingarhlutfall	0,31



Afstöðumynd Mk 1.500

Kólnunartölur K
Þak 0,20 w/m²C⁰
Gólf 0,30 w/m²C⁰
Ótveggjar 0,80 w/m²C⁰ veglò meðaltal.

STADALHÚS TEIKNISTOFA SÍÐUMÚLA 3I SÍMI 8314I

VERKEFNI	DAGS.	1985	VERK NR
Sneiðingar og afstöðumynd	MKV.	1:100 1:500	85-23
Lyngberg 3-5-7 Hafnarfirði	BR.	apr. 86 SG	
	BLAD NR	1,03	

SIGURDUR GUDMUNDSSON SIGURDUR P KRISTJÁNSSON FTÍ