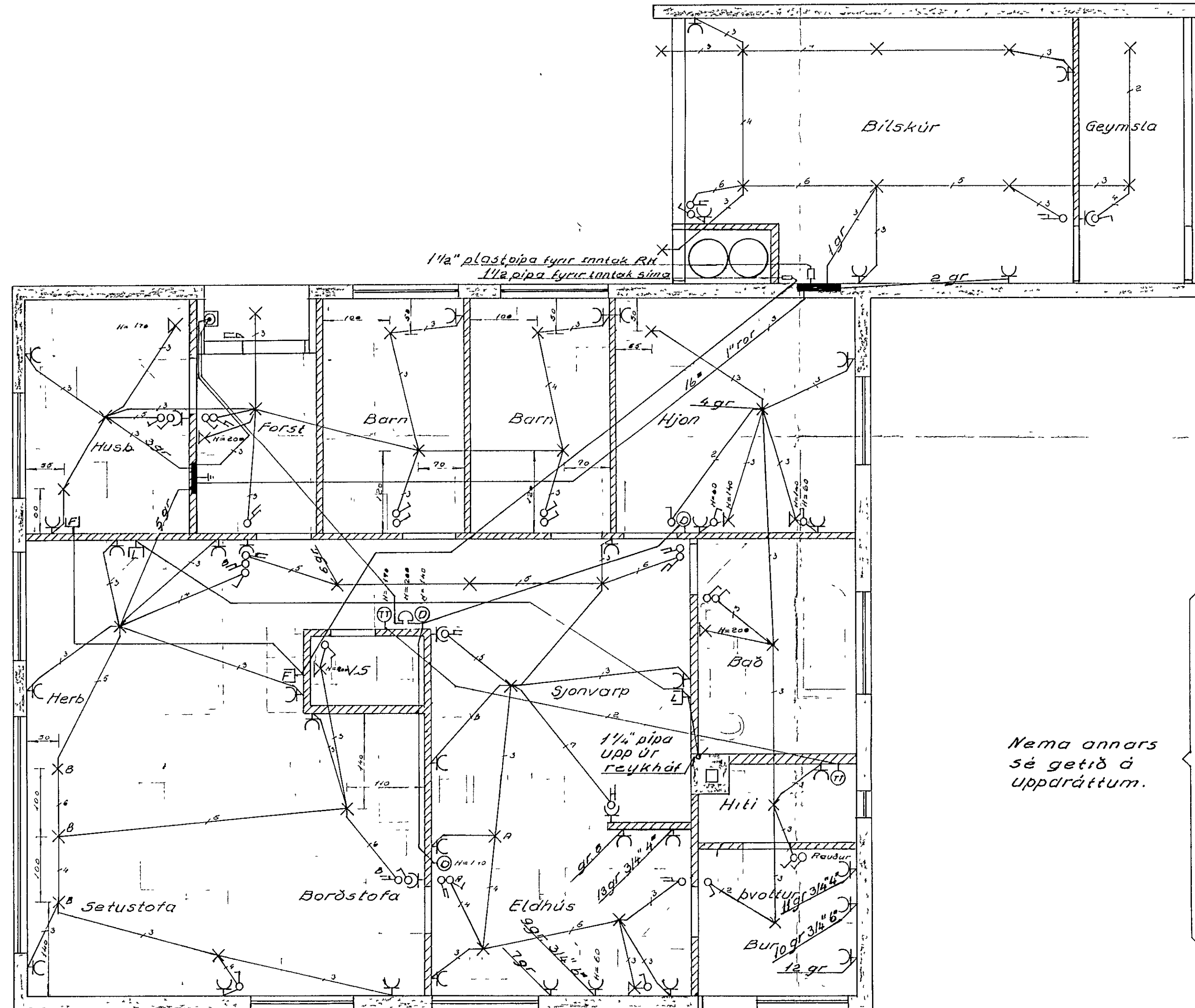


Húsvæta nr. 220 / Teikning nr. 1381
 Samþykkt þ. 2-5 1973
 Í h. RAFVEITU HAARFJARDAR
Alfeyr Þ. Þorsteinsson
 Lífversnunar ráðgjafi

Inntök samþykkt 2.15. 1973

Í h. RAFVEITU HAARFJARDAR
Alfeyr Þ. Þorsteinsson



Skýringar

Rofar skulu vera 110 cm frá fulltrág. gólfi
 Tenglar skulu vera 20 cm frá fulltrág gólfi
 Græinipípur eru ekki í öllum tiltellum sýndar
 alla leið í toflu, en eru merktar viðkomandi
 greinanúmeri
 Til snertuspennuvarnar skal nota jarðstraums-
 líðavorn
 Málmlutar tækja og búnaðar skulu
 sérstaklega jarðtengdir
 Málstraumur teingla og rofa skal vera 10 Amper
 Hæð tengla í eldhúsi, geymslu, þvottahúsi
 bilgeymslu séu 110cm frá fulltrágengnu
 gólfi
 Tafla í bilgeymslu skal vera dropavarin
 Tvo járn ur soklum, skulu látin ganga
 upp í toflu til jarðtengingar og einnig
 teingt vatnskerfi
 Öll rör skulu vera 5/8" og vir 1.5"

Nema annars
 sé getið á
 uppdráttum.

Norðurvangur 16 Hafnarfirði			
Rafloagn	M=1:50	T 13 4 '73	Magnús Pálsson
		U	Rafæknir
		Br	Sími 30251