

Norðurrangur 32, Hafnarfirði

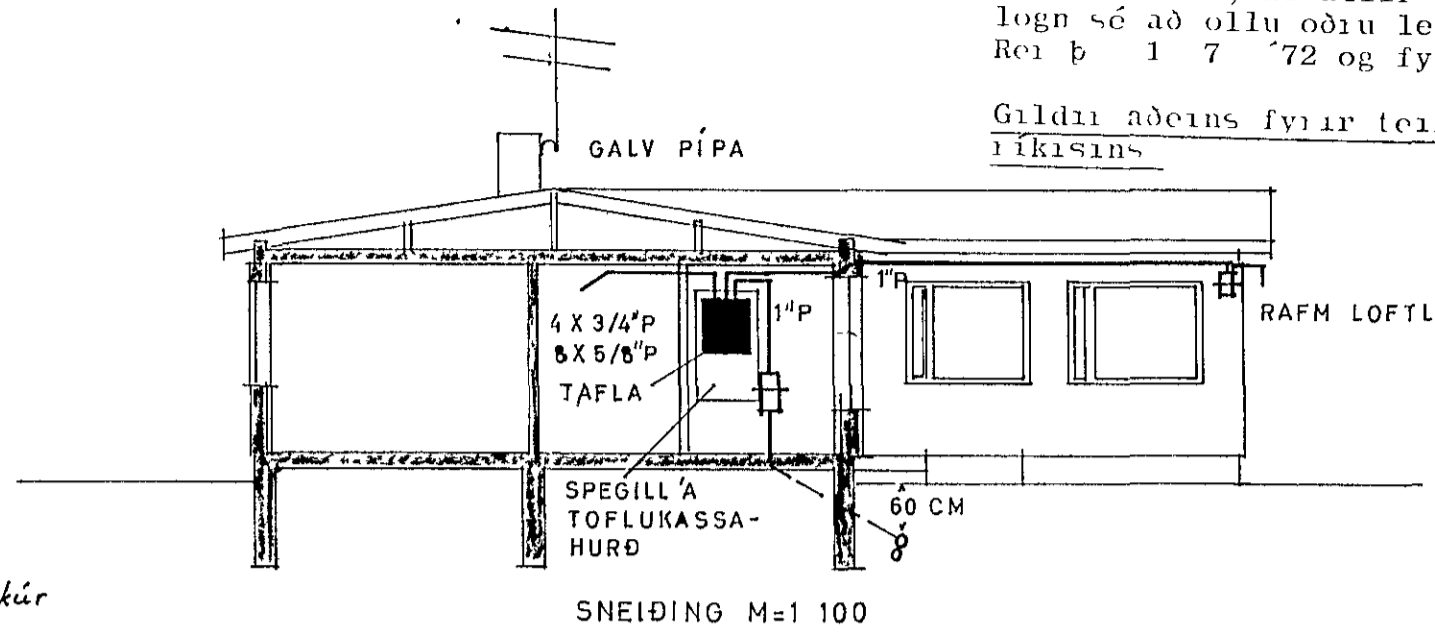
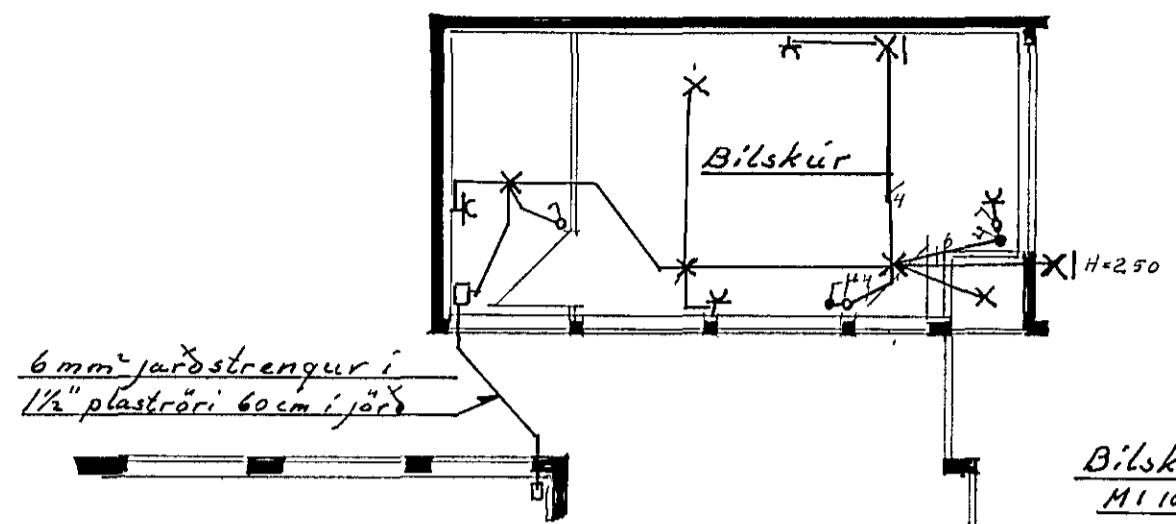
Samþykkt sem frávik frá staðli ÍST 61, samkvæmt sérstoku samkomulagi við Rafmagnseftirlit ríkisins og Húsnæðismálastofnun ríkisins.

Sú kvæð er á, að allar tenglar séu jarðbundnar og að lofn sé að öllu öðru leyti í samræmi við reglugerð Rei þ 1 7 '72 og fylgimæli R H

Gildir aðeins fyrir teikningar frá Húsnæðismálastofnun ríkisins

Húsnæðisnr. 2215 Teikning nr. 1396
 Samþykkt þ. 27 1973
 f.h. RAFVEITU HAFNARFJARÐAR
 Björn J. Hannarson
 Elritilmaður rannagna

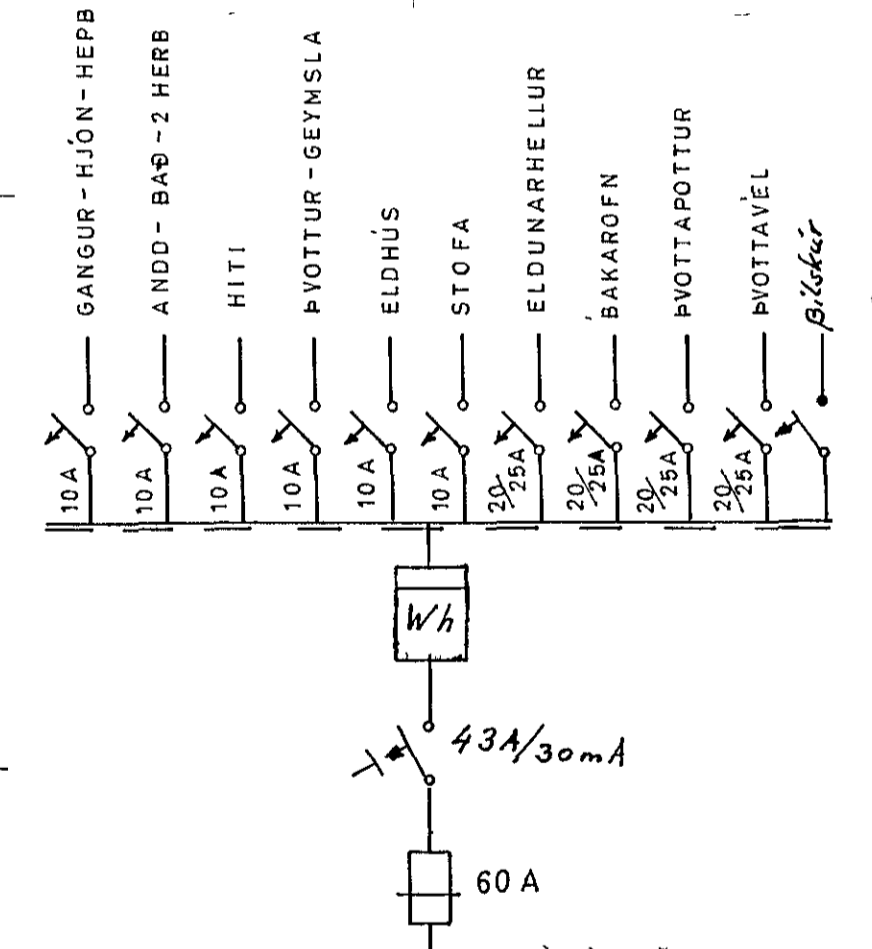
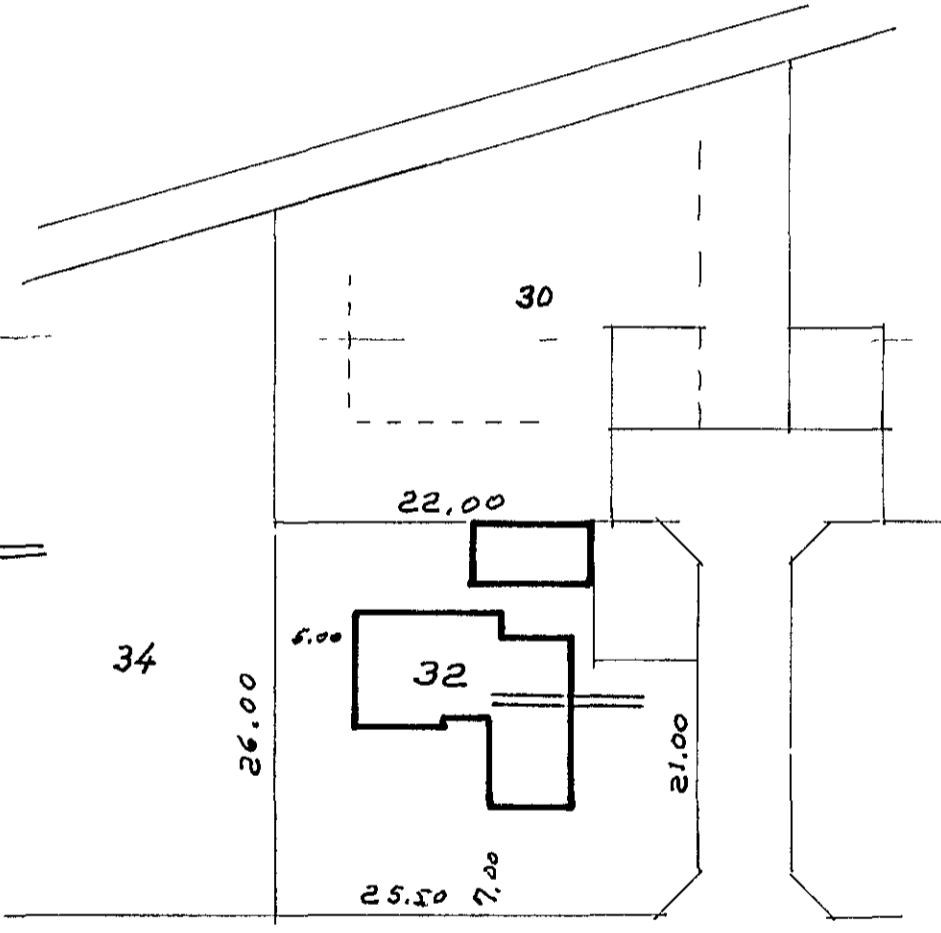
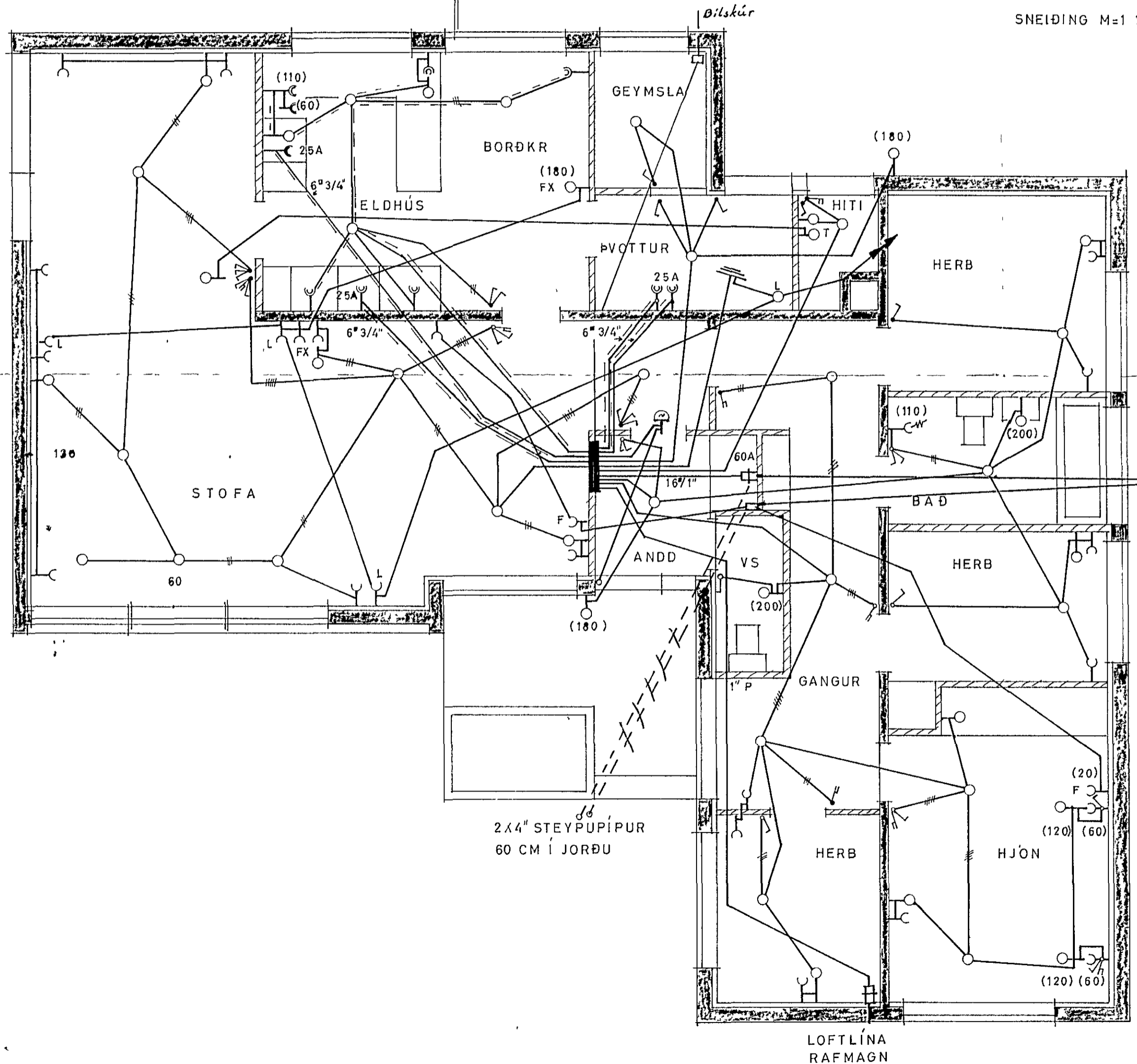
Inntak samþykkt / 19
 f.h. RAFVEITU HAFNARFJARÐAR
 Verkstjóri



Bilskúr, s.p. bláð 2
 M1 100

SKÝRINGAR

- 1 ROFAR 110 CM FRÁ GÓLFI
 - 2 TENGLAR 20 " " NEMA
 - 3 " 110 " " YFIR ELDHÚSBORÐI OG Í ÞVOTTI
 - 4 " 70 " " FYRIR HELLUR BAKARÖFN UNDIR TÆKJUM (SJA INNRETTINGA TEIGN)
 - 5 VEGGLJÓS 165 " " NEMA ANNAÐ SÉ SÝNT Í SVIGUM
 - 6 " 135 " " HITALÍÐI T
 - 7 " 20 " " LOFTNET L, HÁTALARI FX, SIMI F
 - 8 " 110 " " RAKVÉLATENGILL -C-W
 - 9 VARKASSI NR 113 FRÁ JBP EDA SAMSVARANDI
- 10 Fylgja skal fyrirfallum reglugerðar um jarðskammt og samhengingna leiðanna hátt, l.ð.r. 241, 242, 238



Norðurrangur

Afstöðumynd
 M1 500

Vöðót í apríl 1973 Bilskúr. B.S.F.

Norðurrangur 23

ÓLAFUR TÓMASSON VERKFR		
HÚSNÆÐISMÁLASTOFNUN RÍKISINS		
EINBYLISHÚS		VERK NR 78
RAFLOGN	M=1 50	BLAÐ 1 AF 2
DES 1965	AM	NR 369 / 1