

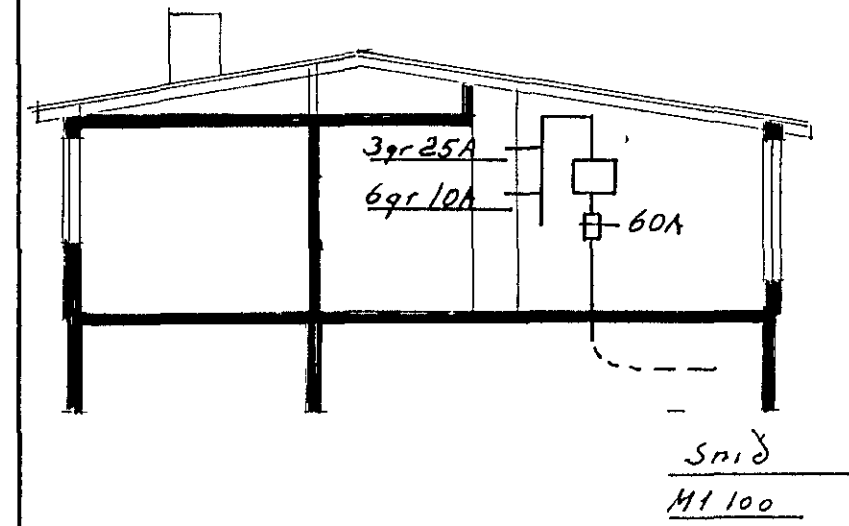
3. veita nr. 257 Teikning nr. 1371
 samþykkt þ. 4-4 1973
 f.h. RAFVEITU HA. NARFJARÐAR.
 Steinarinn
 Eftirlitsmaður rannagna

Inntök samþykkt 4/4. 1973
 f.h. RAFVEITU HAFNARFJARÐAR
 Verkið
 Flórentín Steinarinn

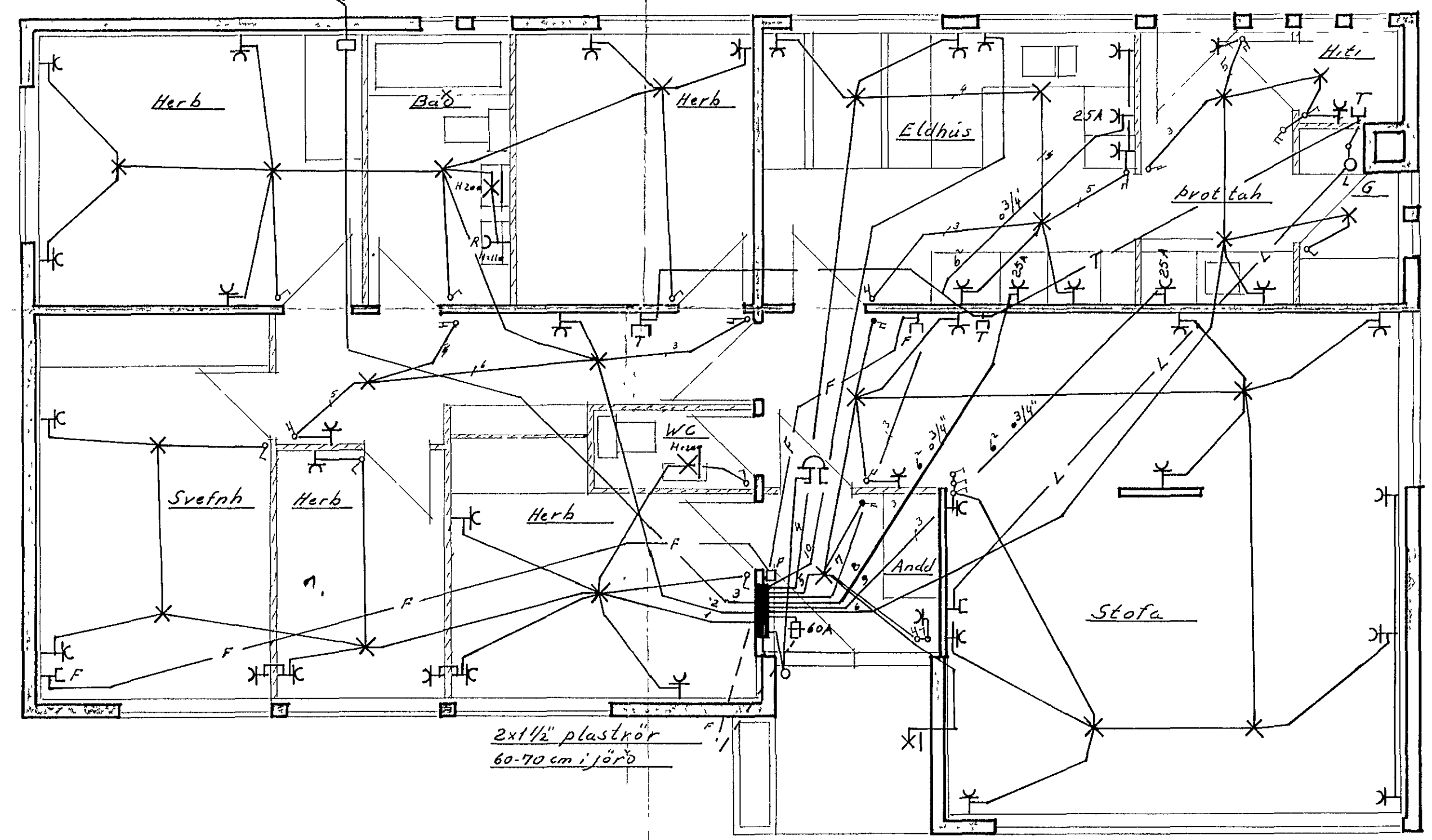
Afstöðumynd
 M1500

Skýringar

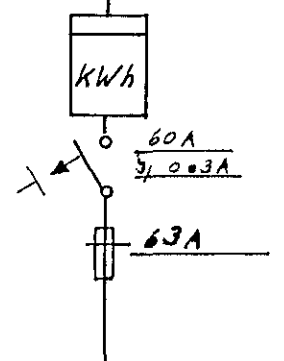
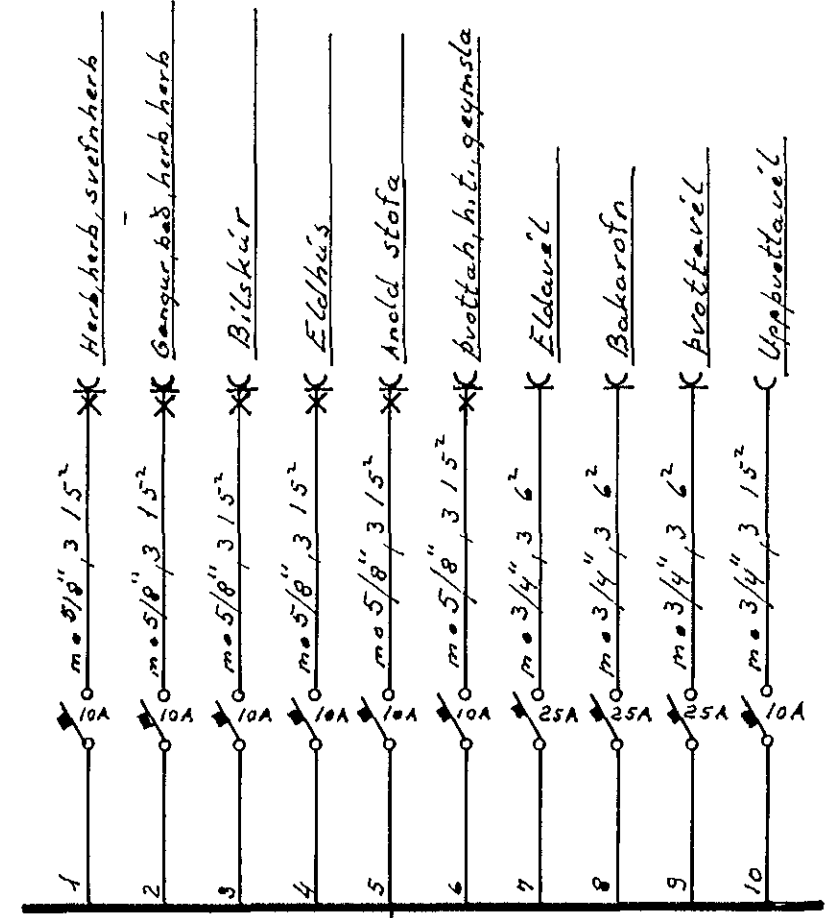
- 1 Sé annars ekkert getið eru tenglar $m \cdot 5/8", 3 1/5"$
- 2 Háðir tækja frá gelfi, eru sem hér segir:
- 3 Rofar 110cm
- 4 Tenglar, simi, loftnet 20cm nema
- 5 Tenglar, eldhúsi og þrottahlúsi 110cm
- 6 Tenglar fyrir eldunar-tækjum og þrottahlúsum 70cm
- 7 Htalíði, 135cm
- 8 Við staðsetningu á tenglum, eldhúsi og þrottahlúsi skal hafa blíðsjón af teikningum af innréttingum



Sníð
 M1100



2x1/2 plastör
 60-70 cm i jörðu



Tengimynd

Grunnmynd
 M150

Eggert Steinsen, verkfr	
Húsnæðismálastofnun ríkisins Verk 1061	
Raflögn	M150, 1100, 1500
	Bláð taf 1
Kjöparvegi jan 1973	
Eggert Steinsen	