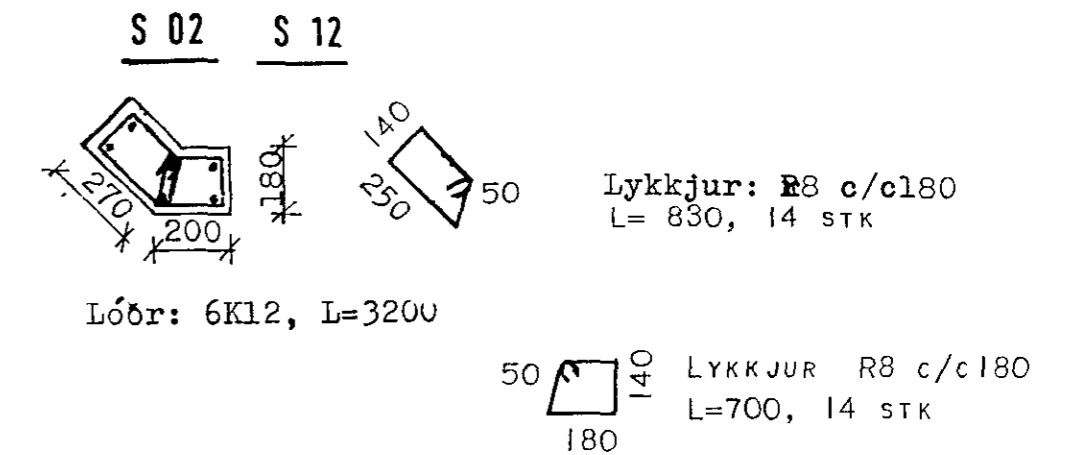
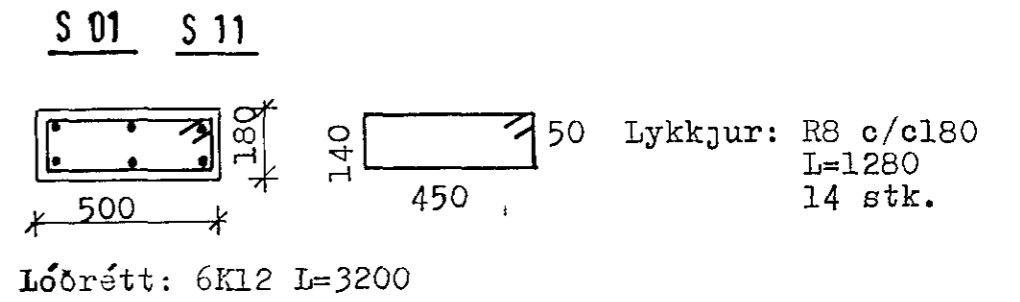
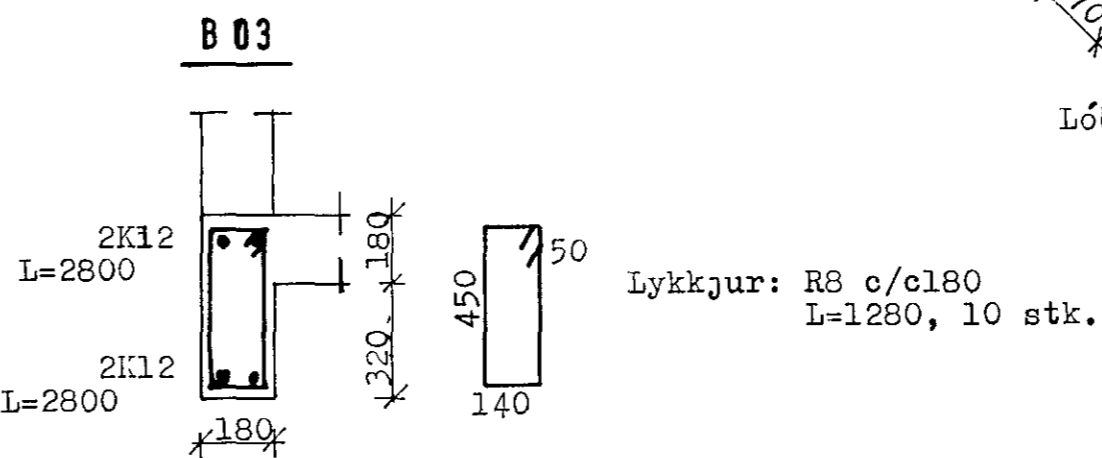
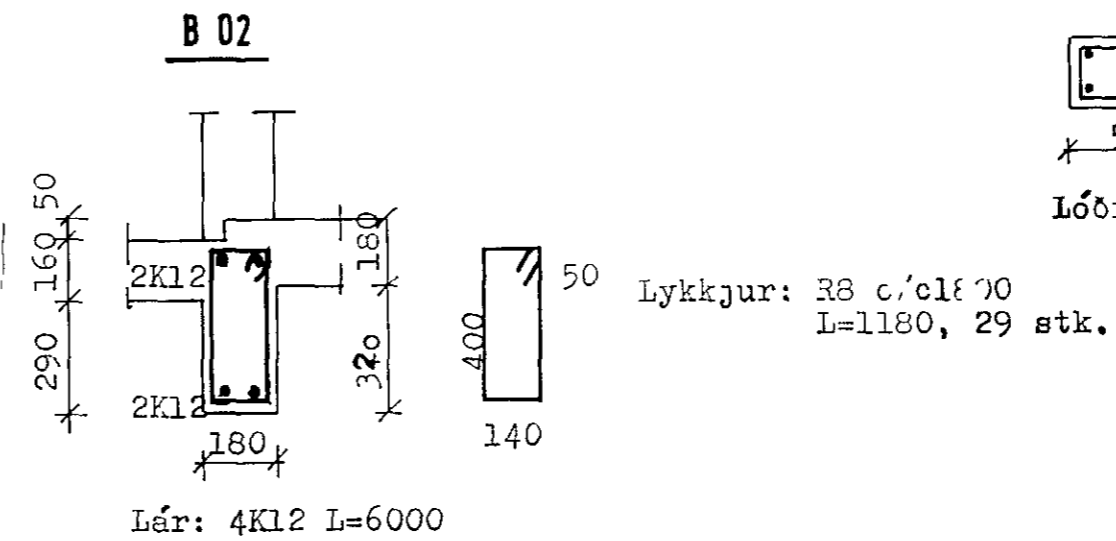
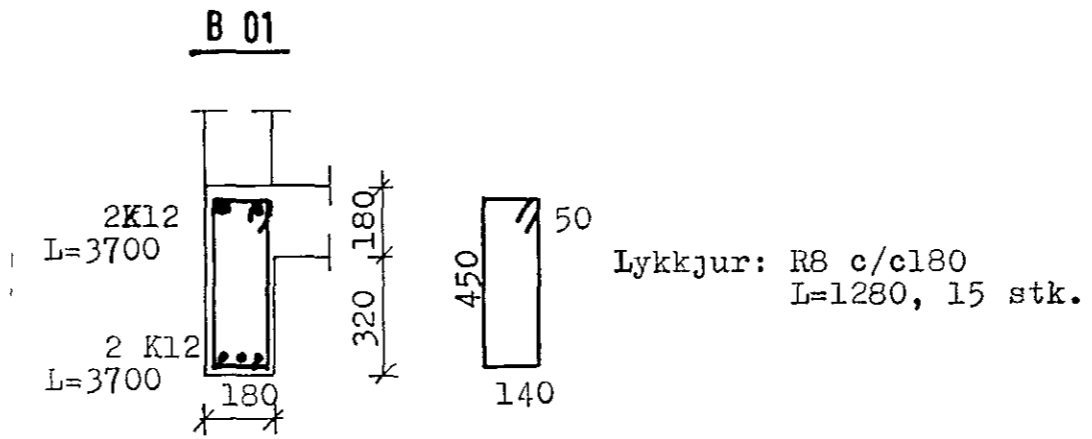
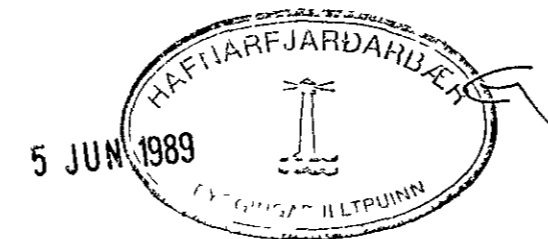


K10 c/c200 L=1000
SEM GANGI 500 INN
Í HANDRÍÐSVEGG

Svalahandriði: Vinklar K10 c/c200, L=1200 gangi 500
INN Í NEDRI BRÚN SVALAPLOTU
Bending svalahandriðs: K10 c/c200 lóðrétt
og lárétt.



Skýringar: Steypugæði séu B250, s.kv. ísl. staðli ÍST 10. Sigmál steypu sé 50-100 mm. Sement = 300 kg/m³. v/s tala minna en 0,55
Bendistál er kambstál Ks40 merkt með K á teikningu, með flotspennu F_y=400 N/mm² og slétt stál St37 með flotspennu F_y=230 N/mm², auðkennt með R á teikningu.
Vinna við járnalogn og steypu sé s.kv. ÍST 10.
Járn í útveggjum: K10 c/c150 lárétt
K10 c/c300 lóðrétt
Járn í innveggjum: K8 c/c200 lóðrétt og lárétt.
Lóðrétt járn nái 0,5 M upp yfir plötu.
Upp með, undir og yfir op komi 2K12 nema annað sé tekið fram.
Í úthornum merkt X komi járnagrind K10 c/c250 í efri og NEDRI BRÚN, L=1500



GÍSLI GÍSLASON, TÆKNIFRÆÐINGUR TFÍ
FLÓKAGÖTU 21, SÍMI 621909

Trababerg 11, Hainarfirði

Járnhent steinsteypa:
Plata 1. hæðar. Bitar

Hannað: GG
Teiknað: GG
Kvarði: 1:50, 1:20
Blað nr. 3

Gísli Gíslason