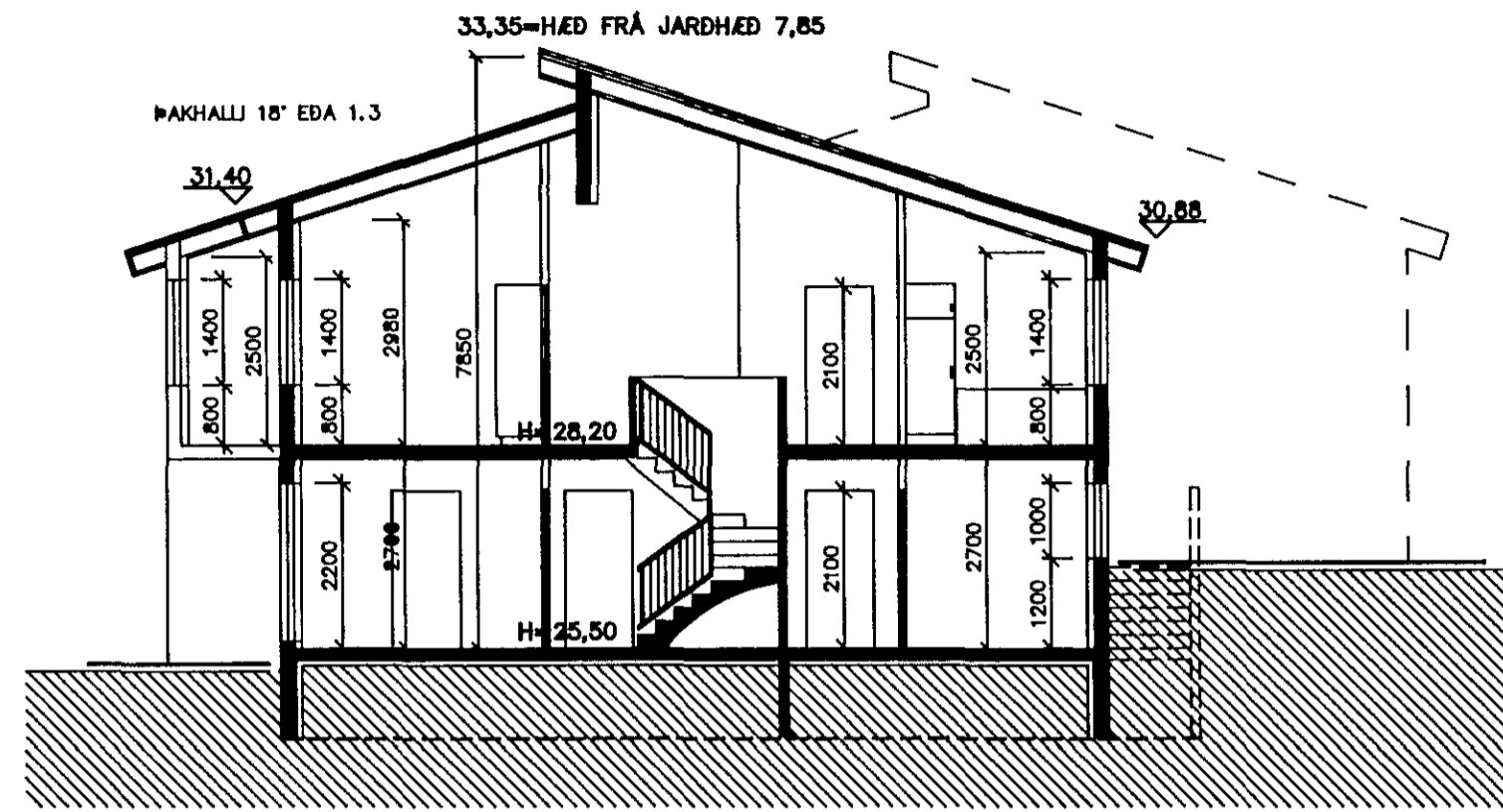


Sæmþykkt a fundi bygginga-
nefndar þ. 1/12 1988

BYGGINGAFULL TRÚINN
Í HAFNARFIRDI



SNEIDING B-B

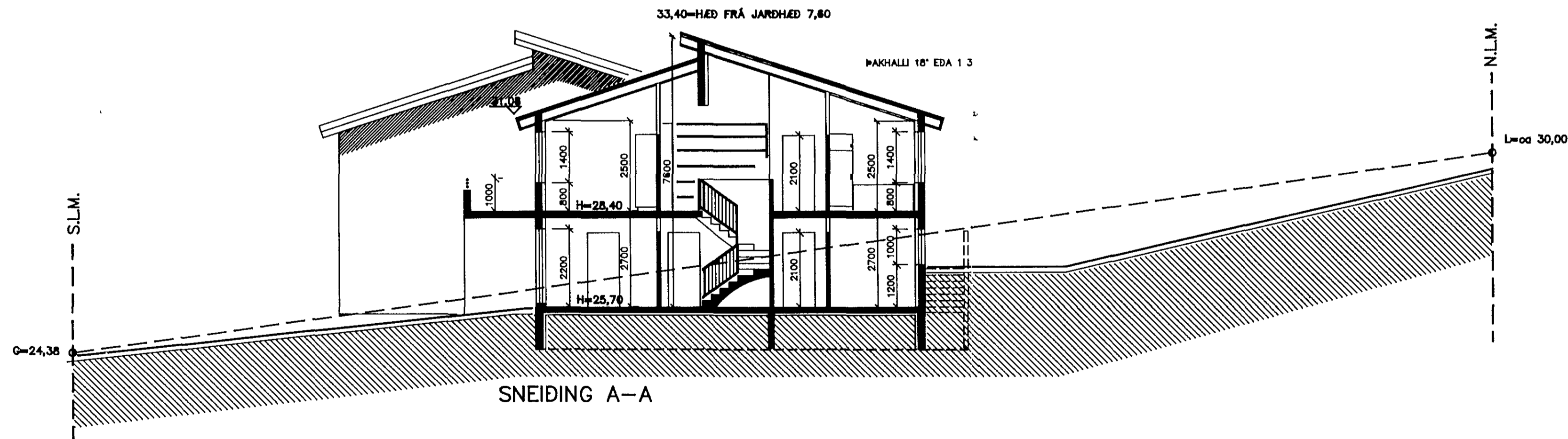
HELSTU STÆRDIR:

TRADARBERG 11:

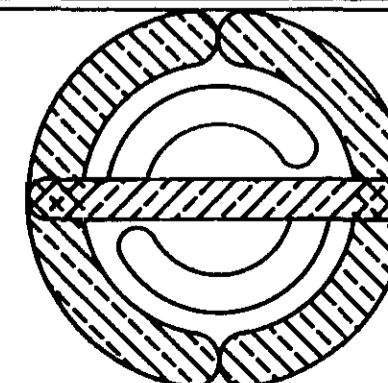
	220,9 m ²
BRÚTTÓFLATARMÁL MED BÍLGEYMSLU.	219,0 m ²
SAMANLAGT NETTÓFLATARMÁL HERBERGJA	165,0 m ²
BRÚTTÓRÚMMÁL:	722,7 m ³
FLATARMÁL SKV HR-REGLU	168,0 m ²
BRÚTTÓFLATARMÁL BÍLGEYMSLU	29,0 m ²
FLATARMÁL LÓÐAR	374,3 m ²
NÝTINGARHLUTFALL	0,58

TRADARBERG 13:

	220,9 m ²
BRÚTTÓFLATARMÁL MED BÍLGEYMSLU	219,0 m ²
SAMANLAGT NETTÓFLATARMÁL HERBERGJA	165,0 m ²
BRÚTTÓRÚMMÁL:	711,0 m ³ 724,3
FLATARMÁL SKV HR-REGLU	166,6 m ²
BRÚTTÓFLATARMÁL BÍLGEYMSLU.	29,0 m ²
FLATARMÁL LÓÐAR	451,4 m ²
NÝTINGARHLUTFALL	0,48



SNEIDING A-A



HÓSKULDUR SVEINSSON, ARKITEKT FAÍ
DRÁPUHLÍÐ 31, Sími 1 68 18

Hóskuldur Sveinsson

TRADARBERG 11-13, HAFNARFIRDI

SNEIDINGAR A-A & B-B

DAGS OKT '88

BREYTT

VERKNR 220987

HANNAD HS

TEIKNAD HS

KVARDI 1.100

BLADNR 3 AF 5