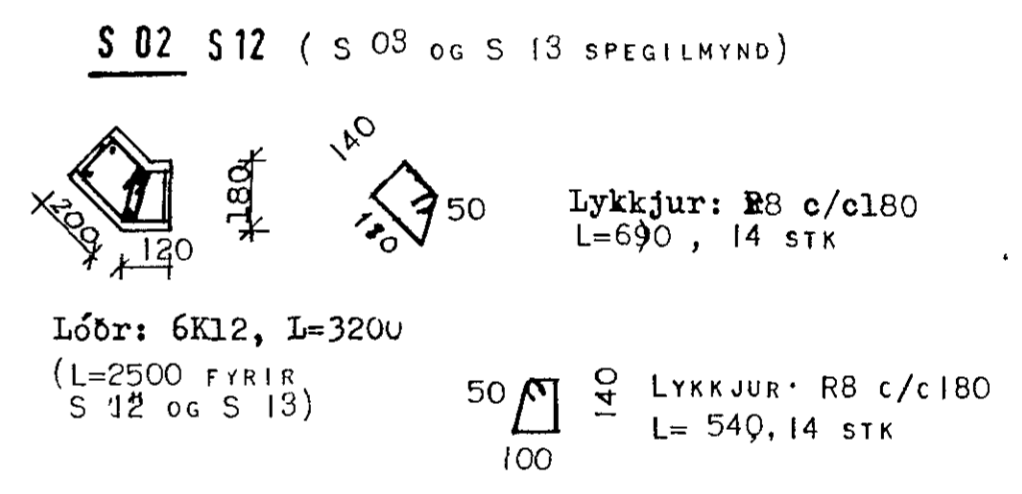
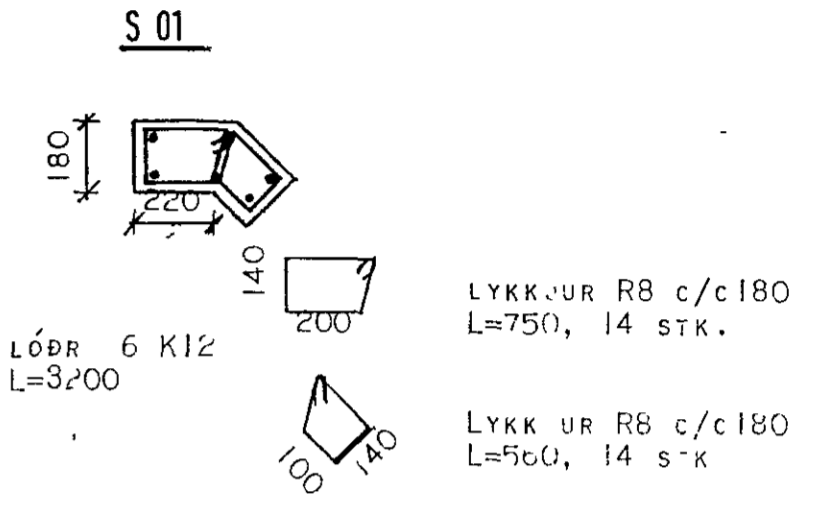
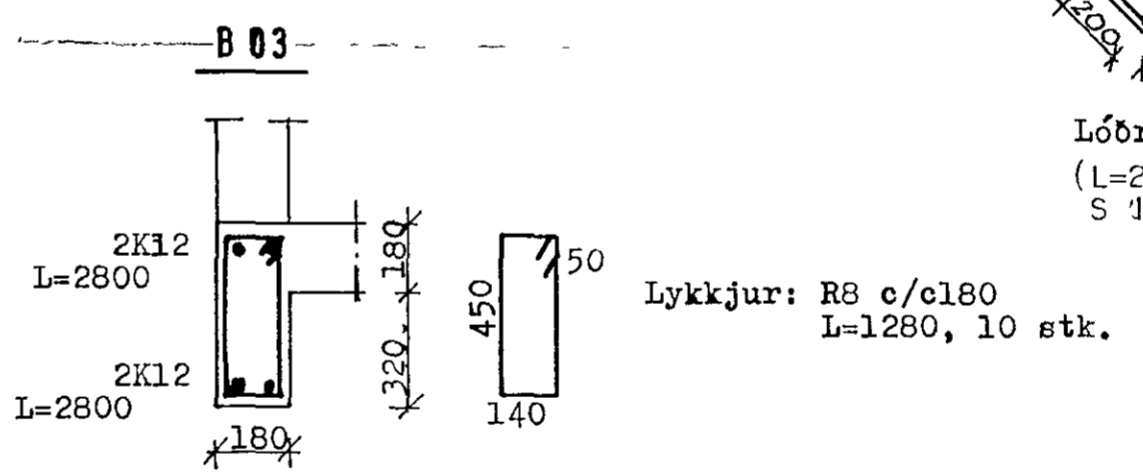
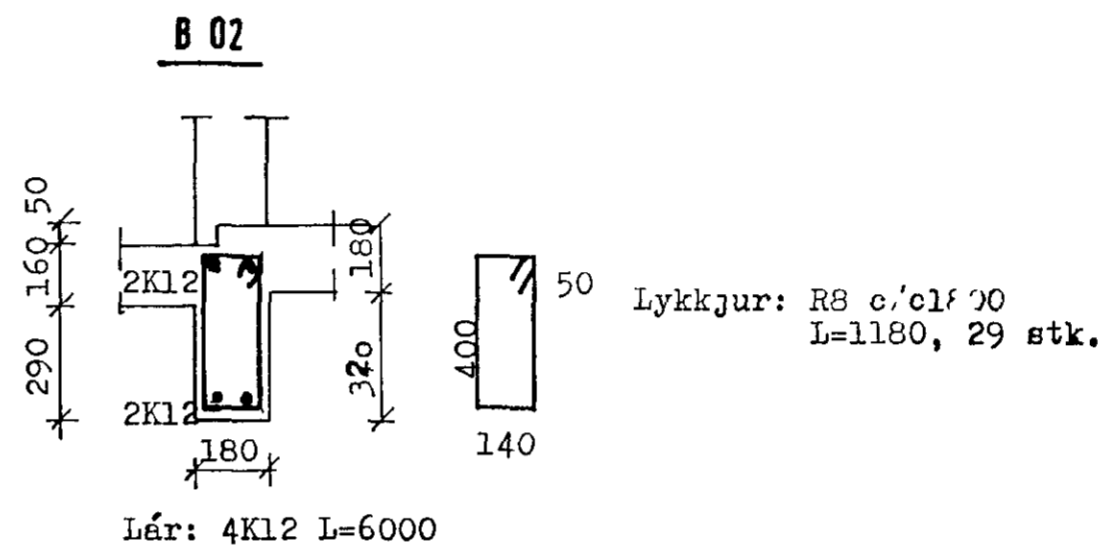
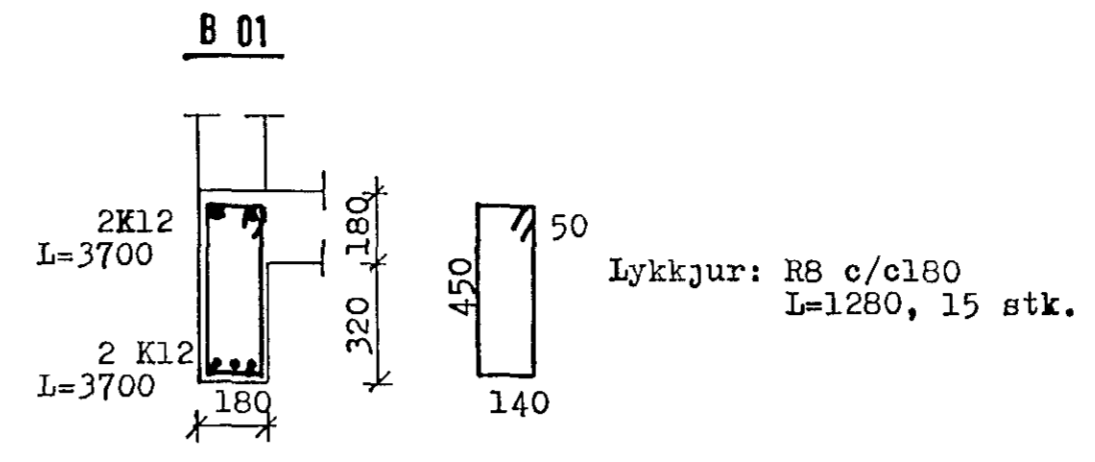


SVALAHANERÍÐI: VINKLAR K10 c/c200, L=1200  
 GANGI 500 INN Í NEÐRI BRÚN SVALAPLOTU  
 BENDING SVALAHANRÍÐS:  
 K10 c/c200 LÓÐR OG LÁRÉTT.



Skýringar: Steypugæði séu B250, s.kv. ísl. staðli ÍST 10. Sigmál steypu sé 50-100 mm. Sement = 300 kg/m<sup>3</sup>. v/s tala minna en 0,55

Bendistál er kambstál Ks40 merkt með K á teikningu, með flötsþennu Fy=400 N/mm<sup>2</sup> og slétt stál St37 með flötsþennu Fy=230 N/mm<sup>2</sup>, auðkennt með R á teikningu.

Vinna við járnalagn og steypu sé s.kv. ÍST 10.

Járn í útveggjum: K10 c/c150 lárétt  
K10 c/c300 lóðrétt

Járn í innveggjum: K8 c/c200 lóðrétt og lárétt.

Lóðrétt járn nái 0,5 M upp yfir plötu.

Upp með, undir og yfir op komi 2K12 nema annað sé tekið fram.

Í úthornum merkt X komi járngrind K10 c/c250 í efri og neðri brún, L=1500



GÍSLI GÍSLASON TÆKNIFRÆÐINGUR TFI  
 FLOKAÖTU 21, SÍMI 621909

TRÖÐABERG 13, HAFNARFIRÐI	Hannað: GG
Járnhent steinsteypa: Plata 1. hæðar. Bitar	Teiknað: GG
	Kvarði: 1:50, 1:20
	Blað nr. 3

*Gísli Gíslason*